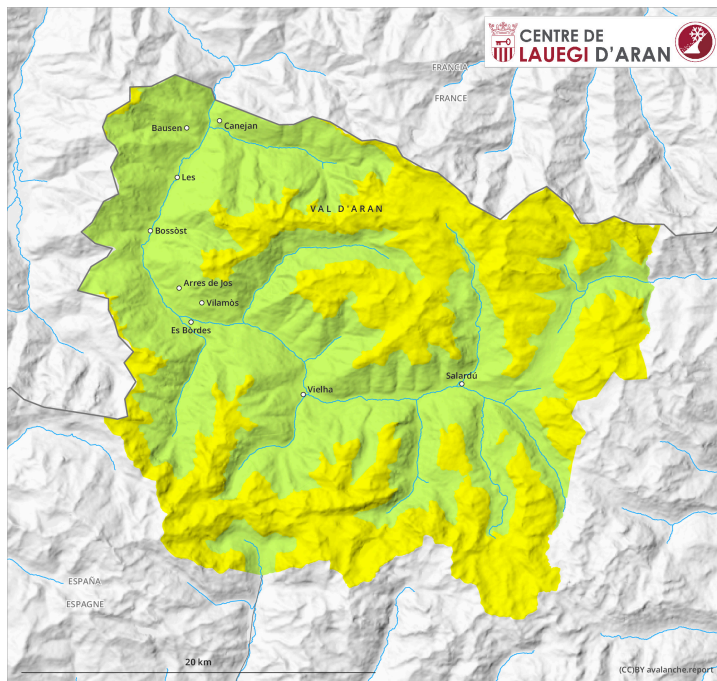
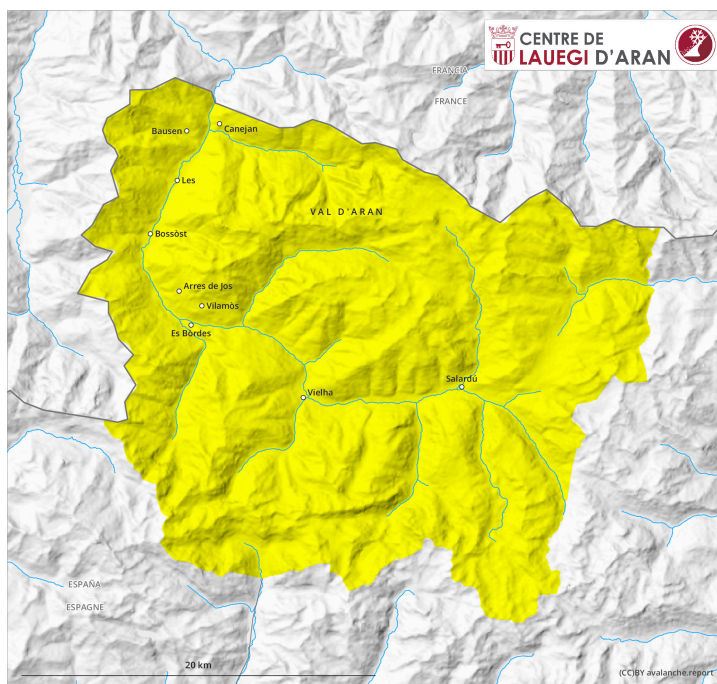
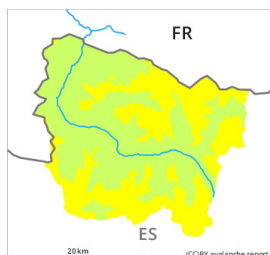


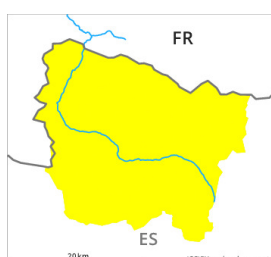
Mattina



pomeriggio



Grado Pericolo 2 - Moderato**AM:**
Tendenza: Pericolo valanghe stabile →
 per Giovedì il 06.04.2023

 Snowpack stability: **fair**
 Frequency: **some**
 Avalanche size: **medium**
PM:
Tendenza: Pericolo valanghe stabile →
 per Giovedì il 06.04.2023

 Snowpack stability: **poor**
 Frequency: **some**
 Avalanche size: **medium**

 Snowpack stability: **fair**
 Frequency: **some**
 Avalanche size: **medium**

Neve ventata meno recente ad alta quota. Possibili colate umide nel corso della giornata e valanghe per scivolamento di neve.

Gli accumuli di neve ventata in parte spessi del fine settimana possono in parte ancora subire un distacco provocato e per lo più in quota. Le valanghe sono a volte di dimensioni medie. I punti pericolosi si trovano nelle zone in prossimità delle creste come pure nei punti ombreggiati e riparati dal vento. In quota i punti pericolosi sono più numerosi e grandi.

Con il rialzo termico e l'irradiazione solare diurni, nel corso della giornata sono ancora possibili colate umide, ma per lo più solo di piccole dimensioni. Inoltre sono possibili isolate valanghe per scivolamento di neve. Queste ultime sono a livello isolato di dimensioni medie.

Le escursioni e le discese fuori pista richiedono un'attenta scelta dell'itinerario. Oltre al pericolo di seppellimento, occorre fare attenzione anche al pericolo di trascinarsi e caduta.

Manto nevoso

Il manto nevoso è stabile a livello generale. La neve fresca del fine settimana e soprattutto gli accumuli di neve ventata si sono legati piuttosto bene con la neve vecchia a tutte le esposizioni. Il sole e il calore causeranno mercoledì soprattutto sui pendii soleggiati molto ripidi un progressivo inumidimento del manto nevoso.

Sui pendii ombreggiati alle quote medie e alte sono presenti dai 20 ai 60 cm di neve, localmente anche di

più. In quota l'innevamento è estremamente variabile a seconda dell'azione del vento. A bassa quota è generalmente presente troppo poca neve per la pratica degli sport invernali.

Tendenza

Giovedì: Sui pendii carichi di neve ventata, ulteriore calo del pericolo di valanghe asciutte. Mattina: Con il raffreddamento, provvisorio calo del pericolo di valanghe umide. Con il rialzo termico e l'irradiazione solare diurni, nel corso della giornata i punti pericolosi aumenteranno.