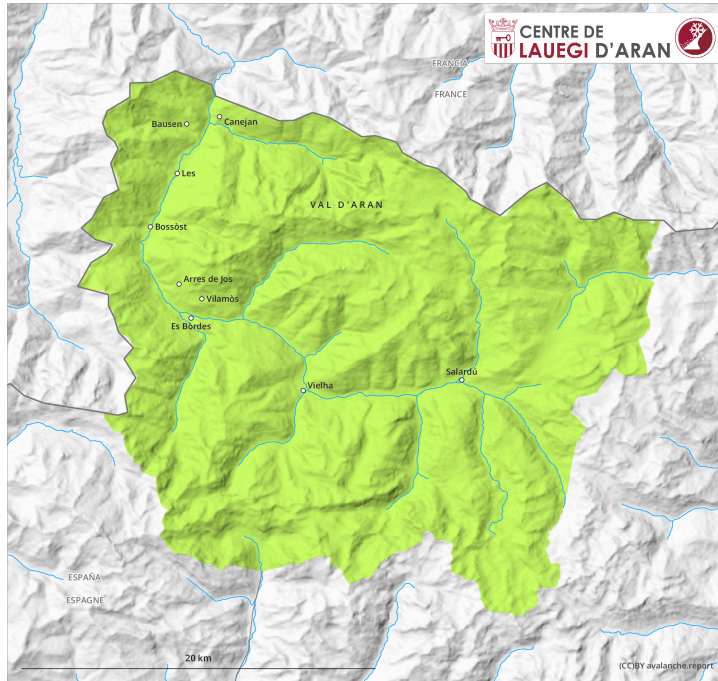
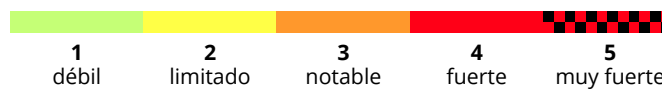
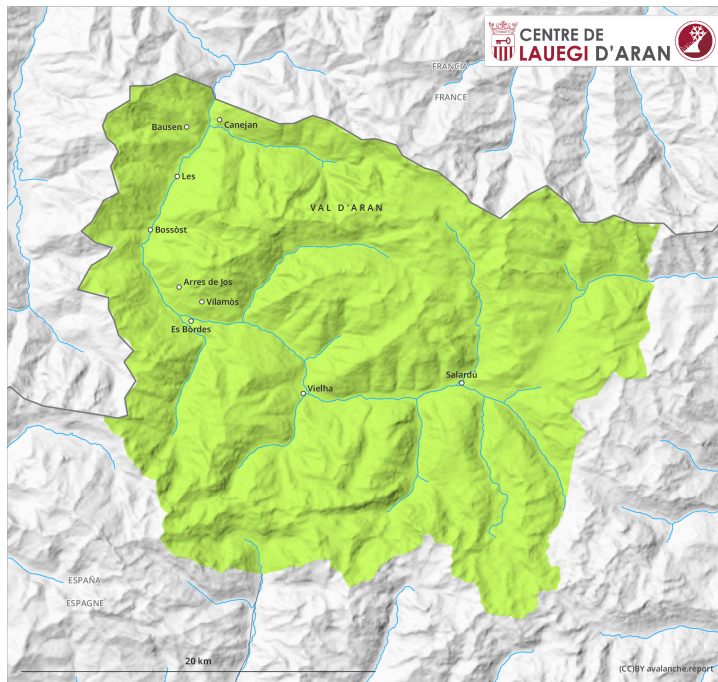


AM



PM



Grado de Peligro 1 - Débil

AM:



Tendencia: **peligro de aludes sin cambios** →
enViernes07 04 2023



Placas de viento



2200m

Snowpack stability: **fair**
Frequency: **few**
Avalanche size: **medium**

PM:



Tendencia: **peligro de aludes sin cambios** →
enViernes07 04 2023



Nieve húmeda



2200m

Snowpack stability: **poor**
Frequency: **few**
Avalanche size: **small**



Placas de viento



2200m

Snowpack stability: **fair**
Frequency: **few**
Avalanche size: **medium**

Nieve venteada menos reciente en cotas altas. Posibles purgas de nieve húmeda durante el día y avalanchas de deslizamiento basal.

Las placas de viento a veces gruesas del fin de semana pueden, de manera aislada, desencadenarse sobre todo en laderas umbrías muy inclinadas y generalmente en altitud. Estos son de manera muy aislada de tamaño mediano y en su mayoría pueden ser desencadenados por fuertes sobrecargas. Los lugares peligrosos se encuentran cerca de los cordales y en los lugares umbríos protegidos del viento.

A consecuencia del aumento de la temperatura diurna y la radiación solar, en el transcurso de la jornada son posibles de forma aislada purgas de nieve húmeda, pero en su mayoría pequeñas. Además son posibles algunos aludes de deslizamiento basal.

Las excursiones de montaña y las actividades fuera pista requieren una elección atenta del itinerario. Además del peligro de ser enterrado por un alud, se debe tener en cuenta sobre todo el peligro de ser arrastrado hacia una trampa del terreno.

Manto nivoso

El manto de nieve es estable en la mayoría de casos. La nieve reciente del fin de semana y en particular las placas de viento se han unido bien con la nieve antigua en todas las orientaciones. El jueves el sol y el calor causarán una progresiva humidificación del manto de nieve sobre todo en las laderas solanas muy inclinadas.

En las laderas umbrías en cotas medias y altas están presentes de 20 a 60 cm de nieve, localmente aún más. En altitud los espesores de nieve varían mucho por la influencia del viento. En cotas bajas en general no hay suficiente nieve para la práctica de los deportes de invierno.

Tendencia

Viernes: En las laderas con placas de viento, adicional descenso del peligro de aludes de nieve seca. El peligro de aludes de placa húmeda permanecerá invariable.