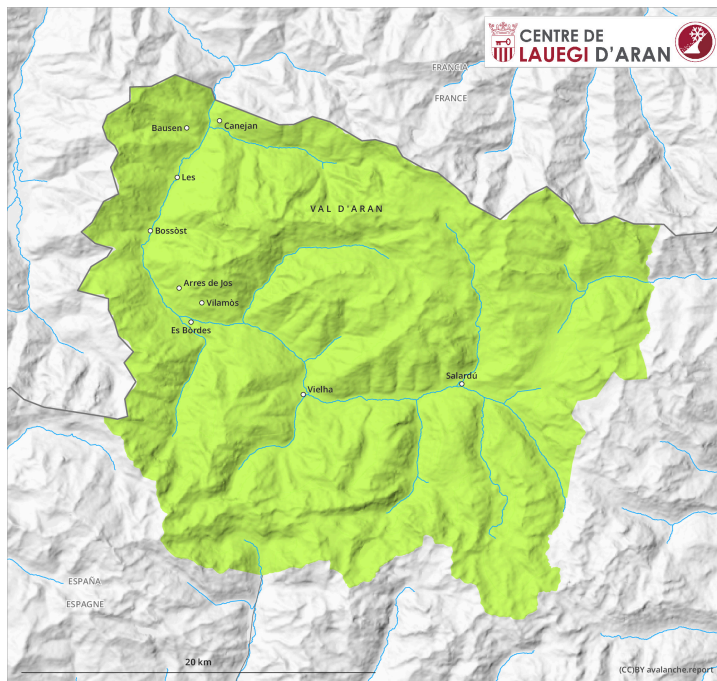
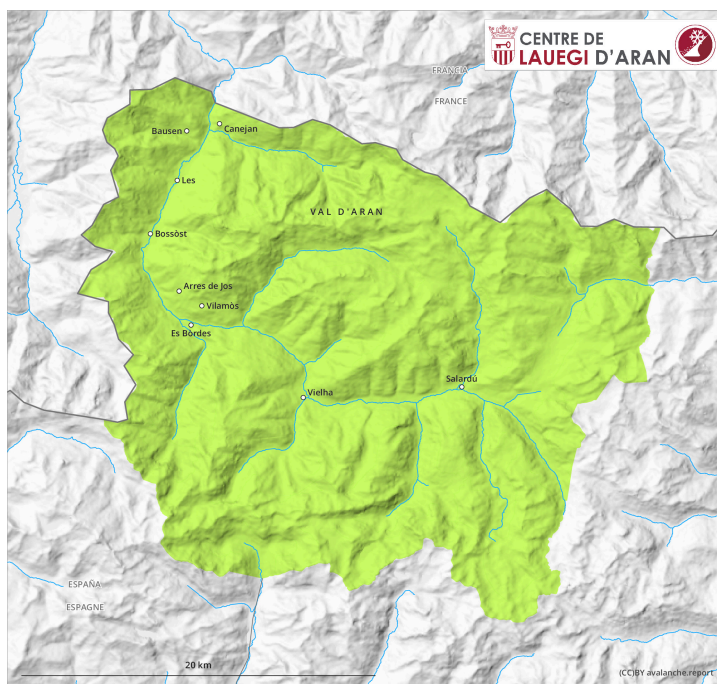


## Matin



## Après-midi



## Degré de danger 1 - Faible

**AM:**



**Tendance: danger d'avalanche constant** →

leDimanche 09 04 2023



Neige soufflée  
(Neige ventée)



2200m

Snowpack stability: **fair**

Frequency: **few**

Avalanche size: **medium**

**PM:**



**Tendance: danger d'avalanche constant** →

leDimanche 09 04 2023



Avalanches mouillées  
(Neige humide)



Snowpack stability: **poor**

Frequency: **few**

Avalanche size: **small**



Neige soufflée  
(Neige ventée)



2200m

Snowpack stability: **fair**

Frequency: **few**

Avalanche size: **medium**

Ancienne neige soufflée à haute altitude. Des coulées humides en cours de journée et des avalanches de glissement sont possibles.

Les accumulations de neige soufflée anciennes de la semaine écoulée peuvent encore être déclenchées de manière isolée surtout sur les pentes très raides à l'ombre et en général en altitude. Elles sont de manière très isolée de taille moyenne et en général déclenchables avec une surcharge importante. Les endroits dangereux se situent à proximité des crêtes ainsi qu'aux endroits à l'ombre protégés du vent.

Avec le réchauffement diurne et le rayonnement solaire en cours de journée des coulées humides sont toujours possibles, mais en général uniquement de petite taille. Sur les pentes extrêmement raides herbeuses: En outre, des avalanches de glissement sont possibles.

Pour des randonnées les conditions sont en général favorables. A côté du danger d'ensevelissement, il faut surtout penser au danger d'être emporté et de chuter. Le matin: Sur la croûte dure il existe en terrain raide un risque de chute.

### Manteau neigeux

Le manteau neigeux est généralement stable. La neige fraîche de la semaine écoulée et en particulier les accumulations de neige soufflée se sont bien liées avec la neige ancienne à toutes les expositions. Le soleil

et la chaleur entraînent samedi surtout sur les pentes très raides au soleil une humidification croissante du manteau neigeux. Le vent souffle parfois modérément. Le vent parfois modéré ne transporte que peu de neige.

Sur les pentes à l'ombre à moyenne et haute altitude on trouve 20 à 60 cm de neige, localement plus. En altitude on trouve suivant l'influence du vent des hauteurs de neiges très différentes. À basse altitude il y a en général trop peu de neige pour les sports d'hiver.

## Tendance

Dimanche: Diminution étendue du danger d'avalanches sèches sur les versants où s'est accumulée la neige souflée. Le danger d'avalanches de plaque de neige humide subsiste.