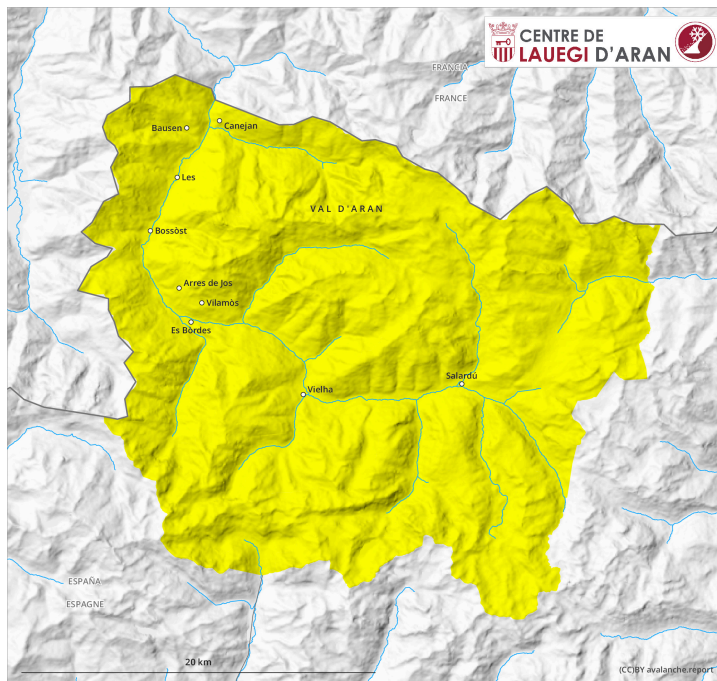
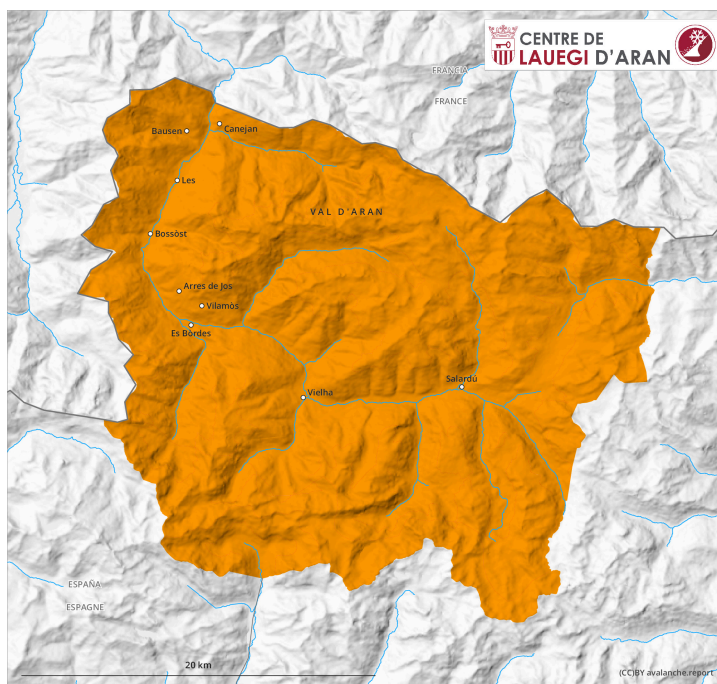


AM



PM

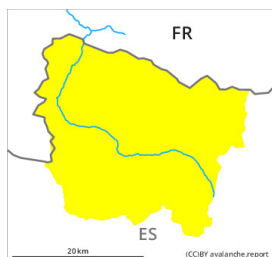


Grad de perilh 3 - Mercat

AM:



Tendència: Diminucion deth perilh de lauegi
enDijaus 23 11 2023

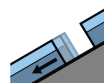


Plaques de vent



2000m

Estabilitat deth celh de nhèu: **praube**
Frecuècia: **Quauqui**
Mesura de lauet: **Mejan**



Esguitlament de nhèu

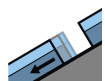


Estabilitat deth celh de nhèu: **molt praube**
Frecuècia: **Pògui**
Mesura de lauet: **Mejan**

PM:



Tendència: Diminucion deth perilh de lauegi
enDijaus 23 11 2023



Esguitlament de nhèu



Estabilitat deth celh de nhèu: **molt praube**
Frecuècia: **Quauqui**
Mesura de lauet: **Mejan**



Nhèu umida



Estabilitat deth celh de nhèu: **molt praube**
Frecuècia: **Molti**
Mesura de lauet: **Petit**



Plaques de vent



Estabilitat deth celh de nhèu: **regular**
Frecuècia: **Quauqui**
Mesura de lauet: **Mejan**

Damb er augment dera temperatura diürna e era radiacion solara, ath long dera jornada eth perilh de lauegi aumentarà progressivament ath grad 3 (mercat).

Es plaques de vent an d'èster avalorades damb prudència per dessus des 2000 m aproximativament. Aguestes pòden en quauqui endrets desencadenar-se tanben ath pas d'un solet montanhaire e arténher mida mejana.

Damb er augment dera temperatura diürna e era radiacion solara, era probabilitat de desencadenament de lauegi d'esguitlament basau e de purgues de nhèu umida aumentarà apreciablament enes pales soleienques en totes es còtes. Es lauegi aciu son soent de mida mejana. Es endrets perilhosi se tròben en particular enes pales erboses fòrça arribentes. En canaus inclinades es lauegi d'esguitlament basau arribaràn de manèra isolada enqua zònes sense cobertura de nhèu.

Actuaument, eth servici de prediccion de lauegi a informacion limitada deth mantèth de nhèu. Atau donc, cau avalorar atentiuament eth perilh de lauegi locau.

Celh de nhèu

Enes darrèri dus dies an queigut enquia 40 cm de nhèu per dessus des 1700 m aproximativament. Eth vent deth nòrd a transportat intensament era nhèu recenta. Es celhs de nhèu càmbien fòrça en còtes nautes pera influéncia deth vent.

Ath long dera jornada eth solei e era calor causaràn en particular enes pales soleienques fòrça arribentes en totes es còtes ua clara umidificacion deth mantèth de nhèu.

Tendéncia

Damb eth heiredament, eth diuendres eth mantèth de nhèu se consolidarà. Clar afebliment deth perilh de lauegi d'esguitlament basau e purgues de nhèu umida.