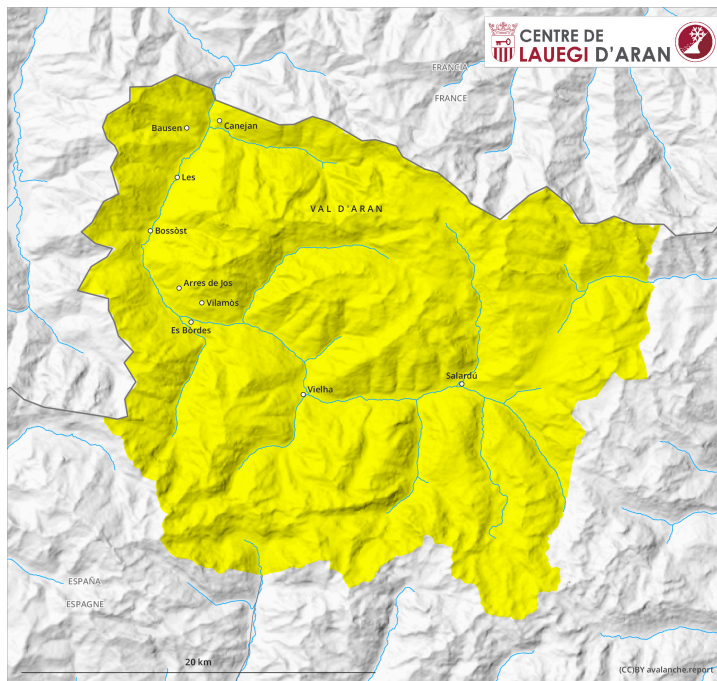
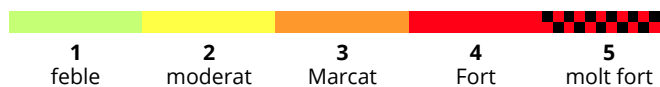
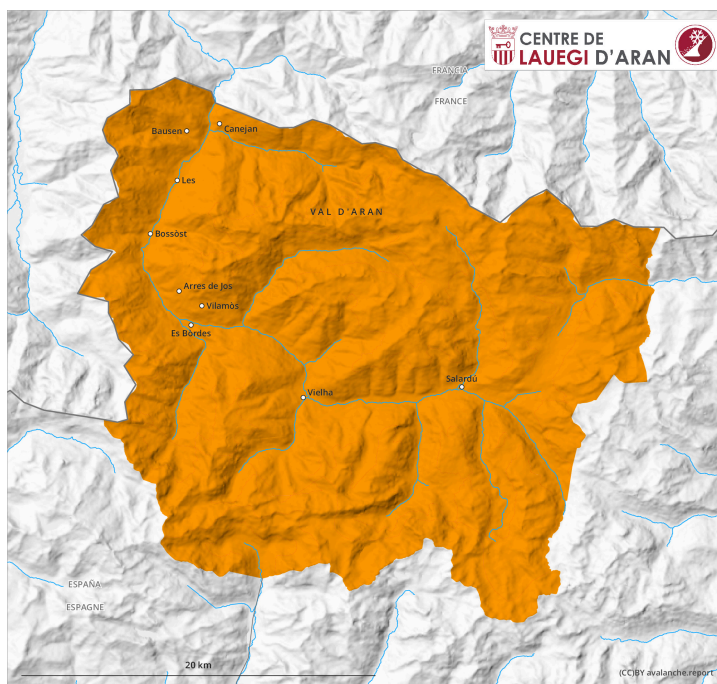
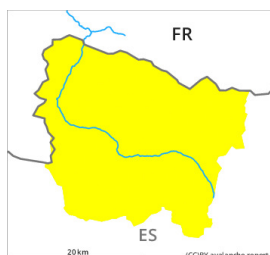


AM



PM



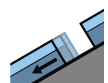
Grau de Perill 3 - Marcat**AM:**
Tendència: perill d'allaus en disminució


enDivendres 24 11 2023


Plaques de vent

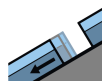


2000m

 Estabilitat del mantell de neu: **pobre**
 freqüència: **algunes**
 Mida d'allau: **mitjana**


Lliscaments


 Estabilitat del mantell de neu: **molt pobre**
 freqüència: **poques**
 Mida d'allau: **mitjana**
PM:
Tendència: perill d'allaus en disminució


enDivendres 24 11 2023


Lliscaments


 Estabilitat del mantell de neu: **molt pobre**
 freqüència: **algunes**
 Mida d'allau: **mitjana**


Neu humida


 Estabilitat del mantell de neu: **molt pobre**
 freqüència: **moltes**
 Mida d'allau: **petita**


Plaques de vent



2000m

 Estabilitat del mantell de neu: **regular**
 freqüència: **algunes**
 Mida d'allau: **mitjana**

Amb l'augment de la temperatura diürna, en el transcurs de la jornada el perill d'allaus de lliscament basal i purgues de neu humida augmentarà progressivament al grau 3 (marcat).

Les plaques de vent han de ser avaluades amb cautela per sobre dels 2000 m aproximadament. Aquestes poden en alguns indrets ser desencadenades fins i tot al pas d'un sol muntanyenc i assolir mida mitjana. Amb l'augment de la temperatura diürna i la radiació solar, la probabilitat de desencadenament d'allaus de lliscament basal i de purgues de neu humida augmentarà apreciablement a totes les cotes. Les allaus aquí són sovint de mida mitjana. Els indrets perillosos es troben sobretot als vessants herbosos molt inclinats. Les allaus de lliscament basal arribaran de manera aïllada fins a zones sense cobertura de neu en canals inclinades.

Actualment, el servei de predicció d'allaus té informació limitada del mantell de neu. Per tant, s'ha

d'avaluar detingudament el perill d'allaus local.

Mantell de neu

En els darrers dos dies han caigut fins a 40 cm de neu per sobre dels 1700 m aproximadament. El vent del nord ha transportat intensament la neu recent. Els gruixos de neu varien molt en cotes mitges i altes per la influència del vent.

En el transcurs de la jornada el sol i la calor causaran una clara humidificació del mantell de neu en particular als vessants assolellats molt inclinats en totes les cotes.

Tendència

Amb el fort refredament, el divendres el mantell de neu es consolidarà. Clar afebliment del perill d'allaus de lliscament basal i purgues de neu humida.