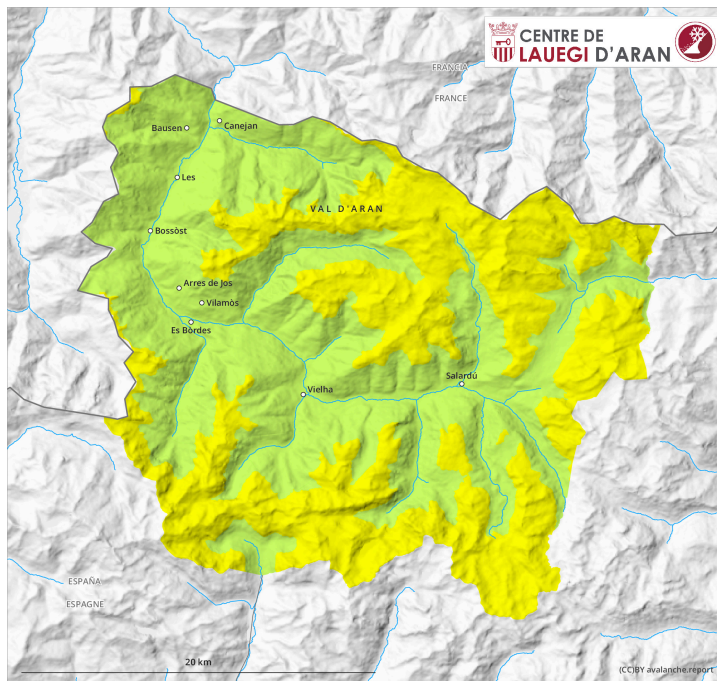
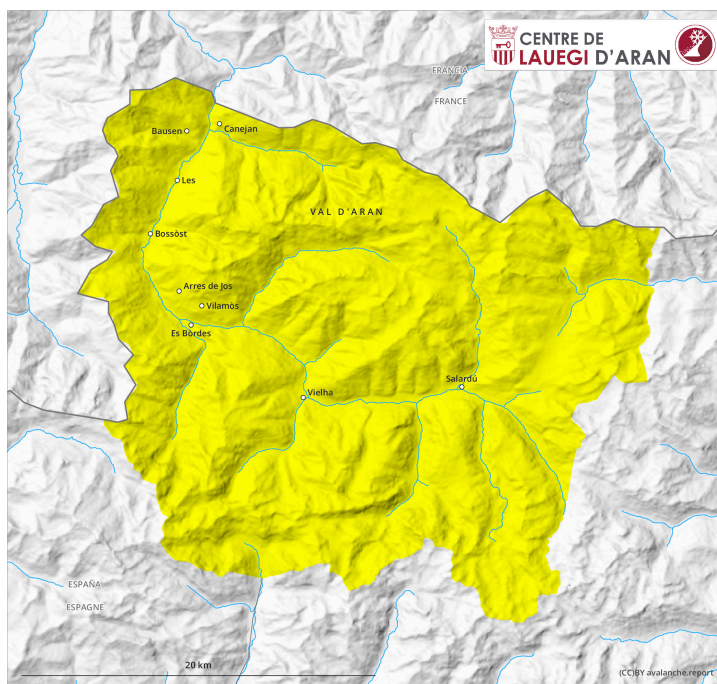


Matin

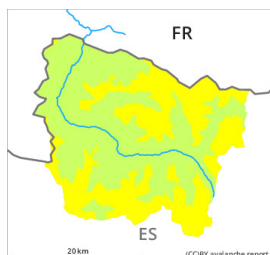


Après-midi



Degré de danger 2 - Limité

AM:



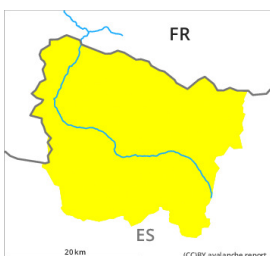
Tendance: danger d'avalanche constant →
le Samedi 09 12 2023



Neige fraîche

Snowpack stability: **poor**Frequency: **some**Avalanche size: **small**

PM:



Tendance: danger d'avalanche constant →
le Samedi 09 12 2023

Neige soufflée
(Neige ventée)Snowpack stability: **very poor**Frequency: **some**Avalanche size: **small**

Neige fraîche

Snowpack stability: **very poor**Frequency: **few**Avalanche size: **small**

Neige fraîche et soufflée à moyenne et haute altitude.

Jusque pendant la nuit il tombera au-dessus d'environ 2000 m de 5 à 15 cm de neige. Elle peut facilement être déclenchée, ou glisser spontanément de manière isolée à toutes les expositions et à moyenne et haute altitude.

Des accumulations de neige soufflée délicates se forment avec le vent de nord-ouest de plus en plus fort en cours de journée sur les pentes exposées au nord, à l'est et au sud principalement. Celles-ci peuvent être déclenchées par des personnes ou se déclencher spontanément. Des avalanches sont plutôt petites.

Les endroits dangereux sont à peine identifiables par mauvaise visibilité. Les randonnées à ski, descentes hors-piste et randonnées en raquettes demandent de la retenue.

Manteau neigeux

La neige fraîche et les accumulations de neige soufflée se déposeront sur une surface de neige ancienne défavorable surtout sur les pentes exposées au nord et à l'est au-dessus d'environ 2000 m.

Au-dessus d'environ 2000 m on trouve 20 à 30 cm de neige, localement plus. On trouve suivant l'influence du vent des hauteurs de neiges très différentes. À basse altitude il y a trop peu de neige pour les sports d'hiver.

Tendance

Avec la pluie le danger d'avalanches humides augmente rapidement samedi jusqu'au degré 3, "marqué".