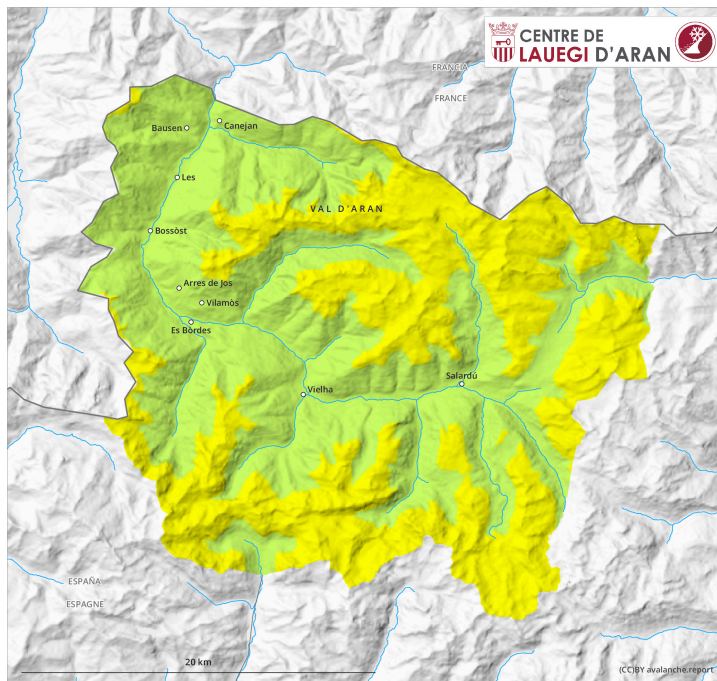
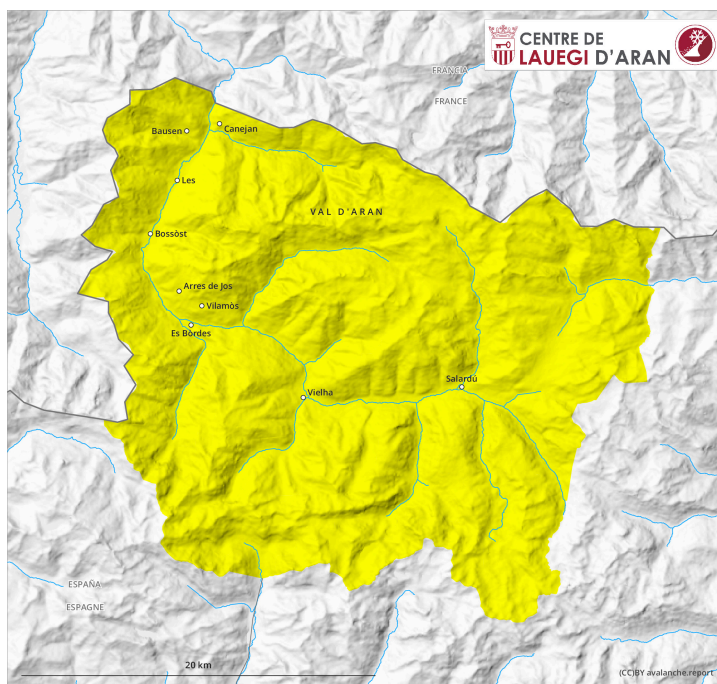


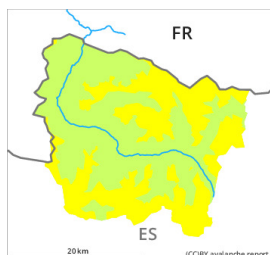
# AM



# PM



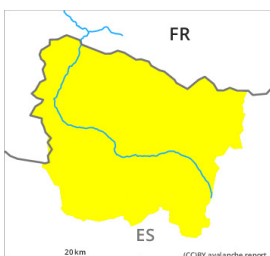
## Grad de perilh 2 - Moderat

**AM:**

**Tendència: perilh de lauegi constant** →  
enDissabte 09 12 2023



Nhèu recenta

Estabilitat deth celh de nhèu: **prabe**Frecuència: **Quauqui**Mesura de lauet: **Petit****PM:**

**Tendència: perilh de lauegi constant** →  
enDissabte 09 12 2023



Plaques de vent

Estabilitat deth celh de nhèu: **molt prabe**Frecuència: **Quauqui**Mesura de lauet: **Petit**

Nhèu recenta

Estabilitat deth celh de nhèu: **molt prabe**Frecuència: **Pògui**Mesura de lauet: **Petit**

### Nhèu recenta e nhèu ventada en còtes mejanes e nautes.

Enquiara net queirà de 5 a 15 cm de nhèu per dessus des 2000 m aproximativament. Aquesta nhèu se pòt desencadenar damb facilitat de manèra accidentau o, mès isoladament, naturau en totes es orientacions e en còtes mejanes e nautes.

Damb eth vent progressivament cada viatge mès fòrt deth nòrd- oèst , en cors dera jornada , sustot enes pales orientadi a nòrd, èst e sud se formaràn plaques de vent delicades. Agustes pòden desencadenar-se ath pas d'ua persona o naturaument. Es lauegi son en generau de mida petita.

Es endrets perilhosi son de mau reconéisher damb pòga visibilitat. Es excursions damb esquís e raquetes de nhèu, e tanben es baishades dehòra de pistes requerissen precaucion.

### Celh de nhèu

Era nhèu recenta e plaques de vent se depositaràn ath dessus d'ua superfícia desfavorabla deth mantèth de nhèu vielha sustot en pales orientades ath nòrd e èst per dessus des 2000 m aproximativament.

Per dessus des 2000 m aproximativament son presenti de 20 a 30 cm de nhèu, locaument encara mès. Es celhs de nhèu càmbien fòrça pera influència deth vent. En còtes baishes non i a pas pro nhèu entara practica des espòrts d'iuèrn.

### Tendència

Damb era ploja, eth dissabte eth perilh de lauegi de nhèu umida aumentarà rapidament ath grad 3 (mercat).