



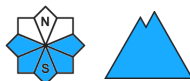
Grado Pericolo 1 - Debole



Tendenza: Pericolo valanghe in aumento 
per Mercoledì il 24.01.2024



Neve bagnata



Snowpack stability: **scarsa**

Stabilità del manto nevoso: **pochi**

Dimensioni valanghe: **small**



Neve ventata



2200m

Snowpack stability: **scarsa**

Stabilità del manto nevoso: **pochi**

Dimensioni valanghe: **small**

Colate umide nel corso della giornata.

Con il rialzo termico e l'irradiazione solare diurni, a partire dal mattino il pericolo di colate umide aumenterà progressivamente. Inoltre sono possibili isolate valanghe per scivolamento di neve. Le valanghe sono di dimensioni piuttosto piccole. I punti pericolosi si trovano sui pendii molto ripidi erbosi come pure sui pendii ripidi rocciosi.

Confine sud di Aran: Un po' di neve fresca e gli accumuli di neve ventata di piccole dimensioni possono, a livello isolato, subire un distacco in seguito al passaggio di un singolo appassionato di sport invernali sui pendii molto ripidi ombreggiati al di sopra dei 2200 m circa. I punti pericolosi si trovano soprattutto nelle zone in prossimità delle creste, nelle conche e nei canali.

Manto nevoso

Nel corso della notte la pioggia ha causato un leggero ammorbidimento del manto nevoso.

Sui pendii ombreggiati: Il manto nevoso è ben consolidato, con una superficie formata da neve a debole coesione che poggia su una crosta da rigelo spesso portante.

Al di sopra dei 2000 m circa sono presenti dai 50 ai 60 cm di neve. A bassa quota è generalmente presente troppa poca neve per la pratica degli sport invernali.

Tendenza

Mercoledì: Con il rialzo termico diurno, leggero aumento del pericolo di valanghe bagnate e per scivolamento di neve.