

Degré de danger 1 - Faible

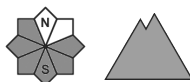


Tendance: danger d'avalanche constant →

le jeudi 25 01 2024



Avalanches mouillées
(Neige humide)



Snowpack stability: **poor**

Frequency: **few**

Avalanche size: **small**



Neige soufflée
(Neige ventée)



Snowpack stability: **poor**

Frequency: **few**

Avalanche size: **small**

Des coulées humides en cours de journée.

Avec le réchauffement diurne et le rayonnement solaire le danger de coulées humides augmente progressivement en cours de journée. En outre, des avalanches de glissement isolées sont possibles. Les avalanches sont plutôt petites. Les endroits dangereux se situent sur les pentes très raides herbeuses ainsi que dans les pentes raides rocheuses.

À la limite sud de l'Aran: Des accumulations plus récentes de neige soufflée peuvent encore être déclenchées de manière isolée sur les pentes à l'ombre au-dessus d'environ 2200 m. Les avalanches sont uniquement petites mais facilement déclenchables. Les endroits dangereux se situent surtout à proximité des crêtes, dans les combes et couloirs.

Manteau neigeux

Le rayonnement nocturne est assez bon.

Sur les pentes à l'ombre: Le manteau neigeux est bien solidifié, avec une surface constituée de neige meuble, qui repose sur une croûte de regel souvent porteuse.

Au-dessus d'environ 2000 m on trouve 50 à 60 cm de neige. À basse altitude il y a en général trop peu de neige pour les sports d'hiver. En cours de journée: Sur la croûte glacée il existe un risque de chute.

Tendance

Jeudi: Augmentation à peine marquée du danger de coulées humides avec le réchauffement diurne.