



## Grado Pericolo 1 - Debole

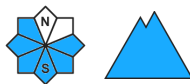


**Tendenza: Pericolo valanghe stabile** →

per Giovedì il 25.01.2024



Neve bagnata



Snowpack stability: **scarsa**

Stabilità del manto nevoso: **pochi**

Dimensioni valanghe: **small**



Neve ventata



2200m

Snowpack stability: **scarsa**

Stabilità del manto nevoso: **pochi**

Dimensioni valanghe: **small**

### Colate umide nel corso della giornata.

Con il rialzo termico e l'irradiazione solare diurni, nel corso della giornata il pericolo di colate umide aumenterà progressivamente. Inoltre sono possibili isolate valanghe per scivolamento di neve. Le valanghe sono di dimensioni piuttosto piccole. I punti pericolosi si trovano sui pendii molto ripidi erbosi come pure sui pendii ripidi rocciosi.

Confine sud di Aran: Gli ultimi accumuli di neve ventata possono, a livello isolato, subire un distacco sui pendii ombreggiati al di sopra dei 2200 m circa. Le valanghe sono solo di piccole dimensioni ma facilmente distaccabili. I punti pericolosi si trovano soprattutto nelle zone in prossimità delle creste, nelle conche e nei canali.

### Manto nevoso

L'irraggiamento notturno sarà piuttosto buono.

Sui pendii ombreggiati: Il manto nevoso è ben consolidato, con una superficie formata da neve a debole coesione che poggia su una crosta da rigelo spesso portante.

Al di sopra dei 2000 m circa sono presenti dai 50 ai 60 cm di neve. A bassa quota è generalmente presente troppo poca neve per la pratica degli sport invernali. Nel corso della giornata: Sulla crosta ghiacciata sussiste un pericolo di caduta.

### Tendenza

Giovedì: Con il rialzo termico diurno, scarso aumento del pericolo di colate umide.