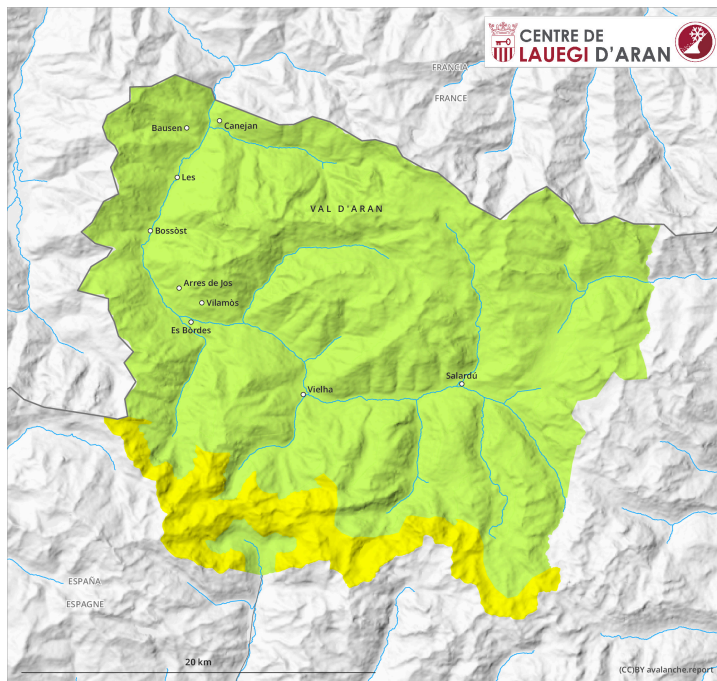
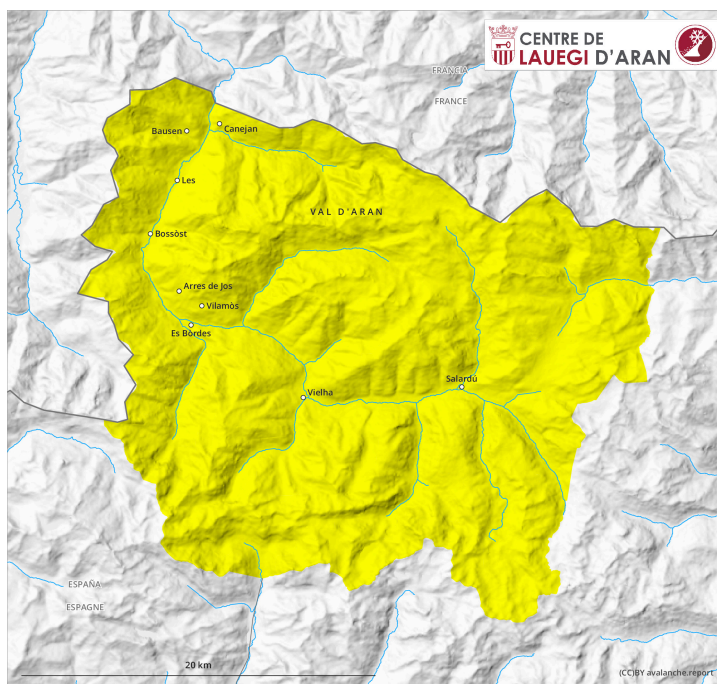


## AM

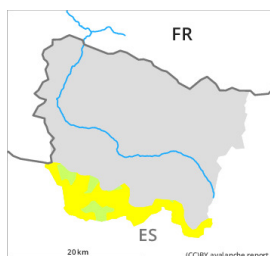



## PM



## Grado de Peligro 2 - Limitado

**AM:**



**Tendencia: peligro de aludes en aumento**   
en Domingo 11 02 2024




Placas de viento



Estabilidad del manto de nieve: **muy pobre**  
Frecuencia: **algunas**  
Tamaño del alud: **pequeño**

**PM:**



**Tendencia: peligro de aludes en aumento**   
en Domingo 11 02 2024



Placas de viento



Estabilidad del manto de nieve: **muy pobre**  
Frecuencia: **algunas**  
Tamaño del alud: **pequeño**

### Atención al problema de nieve venteada reciente.

En el transcurso de la noche se formarán placas de viento en su mayoría de tamaño pequeño sobre todo en las laderas orientadas a norte y este. Además en el transcurso de la jornada en las laderas orientadas a sur y este se formarán placas de viento adicionales. Estas pueden desencadenarse fácilmente de manera accidental o, aisladamente, de manera natural. Sin embargo son posibles de manera aislada aludes de tamaño mediano.

Las acumulaciones de nieve venteada deberían evitarse siempre que sea posible en laderas empinadas. Además del peligro de ser enterrado por un alud, se debe tener en cuenta el peligro de ser arrastrado hacia una trampa del terreno.

### Manto nivoso


Hasta la noche caerán de 15 a 20 cm de nieve por encima de los 1500 m aproximadamente. A partir de la mañana el viento soplará, cerca de los cordales, de moderado a fuerte sobre todo en el límite sur del Arán. Las placas de viento se depositarán encima de una superficie desfavorable del manto de nieve antigua sobre todo en laderas umbrías.

### Tendencia

Domingo: Caerá nieve hasta los 1200 m en una zona amplia. El peligro de aludes de nieve seca aumentará durante el día por este motivo.

## Grado de Peligro 2 - Limitado

**AM:**

**Tendencia: peligro de aludes en aumento** 

enDomingo11 02 2024



Placas de viento

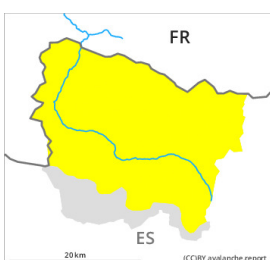



2000m

Estabilidad del manto de nieve: **pobre**

Frecuencia: **pocas**

Tamaño del alud: **pequeño**

**PM:**

**Tendencia: peligro de aludes en aumento** 

enDomingo11 02 2024



Placas de viento



Estabilidad del manto de nieve: **muy pobre**

Frecuencia: **algunas**

Tamaño del alud: **pequeño**

### Atención al problema de nieve venteada reciente.

En el transcurso de la jornada se formarán placas de viento en su mayoría de tamaño pequeño sobre todo en las laderas orientadas a sur y este. Estas pueden desencadenarse fácilmente de manera accidental o, aisladamente, de manera natural. Sin embargo son posibles de manera aislada aludes de tamaño mediano.

Las acumulaciones de nieve venteada deberían evitarse siempre que sea posible en laderas empinadas. Además del peligro de ser enterrado por un alud, se debe tener en cuenta el peligro de ser arrastrado hacia una trampa del terreno.

### Manto nivoso

Hasta la noche caerán de 15 a 20 cm de nieve por encima de los 1500 m aproximadamente. A partir de la mañana el viento soplará, cerca de los cordales, de moderado a fuerte sobre todo en el límite sur del Arán. Las placas de viento se depositarán encima de una superficie desfavorable del manto de nieve antigua sobre todo en laderas umbrías.

### Tendencia

Domingo: Caerá nieve hasta los 1200 m en una zona amplia. El peligro de aludes de nieve seca aumentará durante el día por este motivo.