

Degré de danger 3 - Marqué



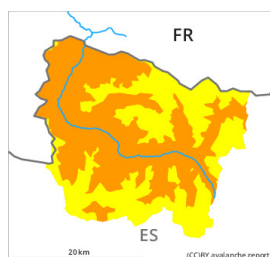
Tendance: Diminution du danger d'avalanche
le jeudi 14 03 2024



Neige soufflée
(Neige ventée)



Snowpack stability: **poor**
Frequency: **some**
Avalanche size: **medium**



Avalanches mouillées
(Neige humide)



Snowpack stability: **very poor**
Frequency: **some**
Avalanche size: **medium**



Neige ancienne
(Sous-couche fragile persistante)



Snowpack stability: **poor**
Frequency: **some**
Avalanche size: **medium**

Attention à la neige soufflée et neige ancienne fragile. Des avalanches de glissement et coulées humides en cours de journée.

Les accumulations récentes et déjà plus anciennes de neige soufflée doivent être évaluées avec précaution surtout sur les pentes raides exposées au nord et à l'est et au-dessus de la limite de la forêt. Les accumulations de neige soufflée sont parfois épaisses mais facilement déclenchables surtout à leur périphérie. Elles sont parfois de taille moyenne. Avec le réchauffement diurne et le rayonnement solaire en cours de journée des coulées sèches et humides sont toujours à attendre, également de taille moyenne. En outre, des avalanches de glissement sont à attendre.

Pour des randonnées et descentes hors-piste les conditions sont partiellement traîtres. La situation avalancheuse actuelle demande de l'expérience dans l'évaluation du danger d'avalanche et un choix prudent des itinéraires.

Manteau neigeux

Depuis vendredi il est tombé de 30 à 60 cm de neige. Le vent parfois fort a transporté intensivement la neige fraîche.

Les accumulations récentes et déjà plus anciennes de neige soufflée reposent sur des couches fragiles surtout sur les pentes protégées du vent à l'ombre à moyenne et haute altitude. Les différentes accumulations de neige soufflée sont mal liées entre elles et avec la neige ancienne. Les départs

d'avalanches et les observations sur le terrain confirment la situation avalancheuse complexe surtout sur les versants où s'est accumulée la neige soufflée. Le rayonnement nocturne est bon. Le soleil et la chaleur entraînent en cours de journée surtout sur les pentes raides au soleil une humidification rapide du manteau neigeux.

Au-dessus d'environ 2000 m on trouve 90 à 130 cm de neige, localement plus.

Tendance

Jeudi: Le danger d'avalanches sèches diminue progressivement. Le danger d'avalanches de neige mouillée et de glissement ne diminue pas encore.