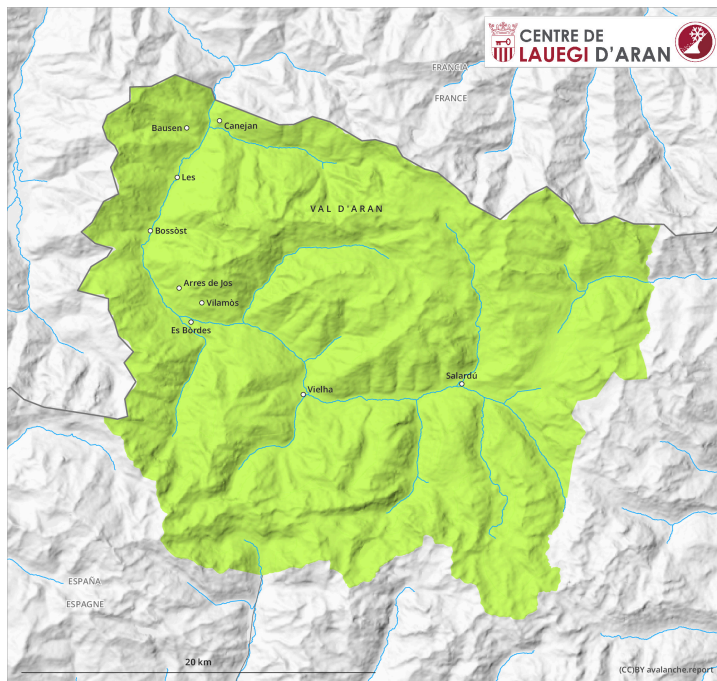
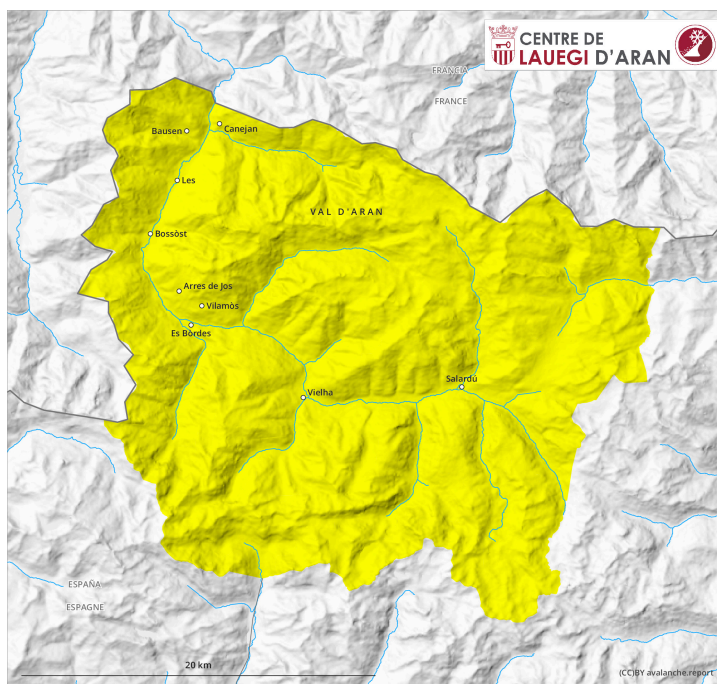


Matin



Après-midi



Degré de danger 2 - Limité

AM:



Tendance: Augmentation du danger d'avalanche
leMardi 26 03 2024



Avalanches mouillées
(Neige humide)

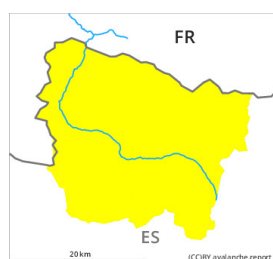


Snowpack stability: **very poor**

Frequency: **few**

Avalanche size: **small**

PM:



Tendance: Augmentation du danger d'avalanche
leMardi 26 03 2024



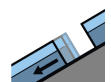
Avalanches mouillées
(Neige humide)



Snowpack stability: **very poor**

Frequency: **few**

Avalanche size: **medium**



Avalanches de glissement
(Avalanches de fond)



Snowpack stability: **very poor**

Frequency: **few**

Avalanche size: **medium**

Des avalanches humides et mouillées et des avalanches de glissement sont encore possibles en cours de journée.

Le matin, il règne généralement des conditions avalancheuses favorables. Avec l'humidification totale en cours de journée des avalanches de neige mouillée et de glissement sont toujours possibles. Les avalanches peuvent entraîner l'ensemble du manteau neigeux et atteindre parfois une taille moyenne. Les endroits dangereux se situent sur les pentes très raides au soleil à toutes les altitudes ainsi que sur les pentes très raides à l'ombre en dessous d'environ 2200 m.

Manteau neigeux

Le rayonnement nocturne est bon. La surface de la neige regèle et devient porteuse et se ramollit plus vite que la veille. L'après-midi il tombera de la pluie jusqu'à moyenne altitude.

Tendance

Mardi: Augmentation rapide du danger d'avalanches sèches avec la neige fraîche et le vent.