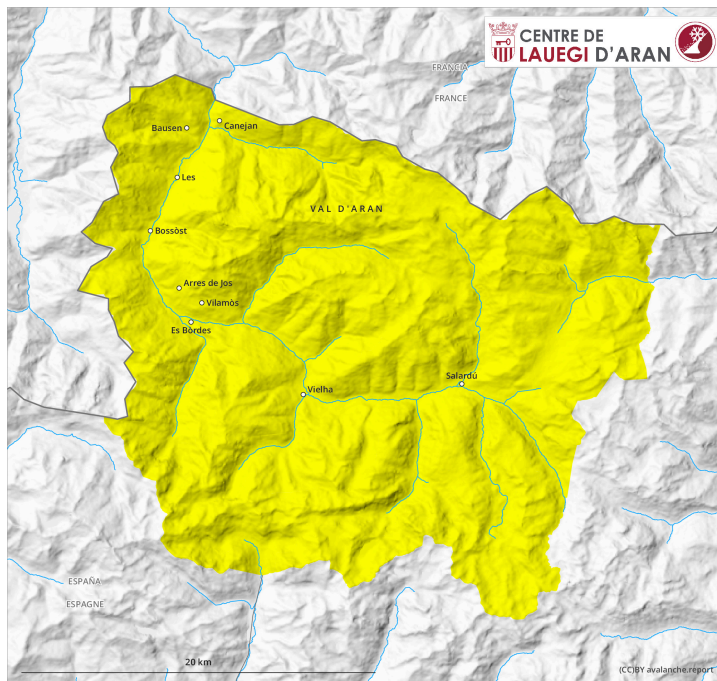
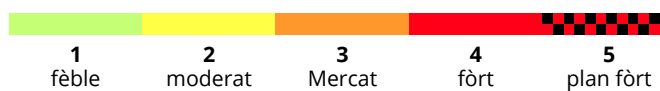
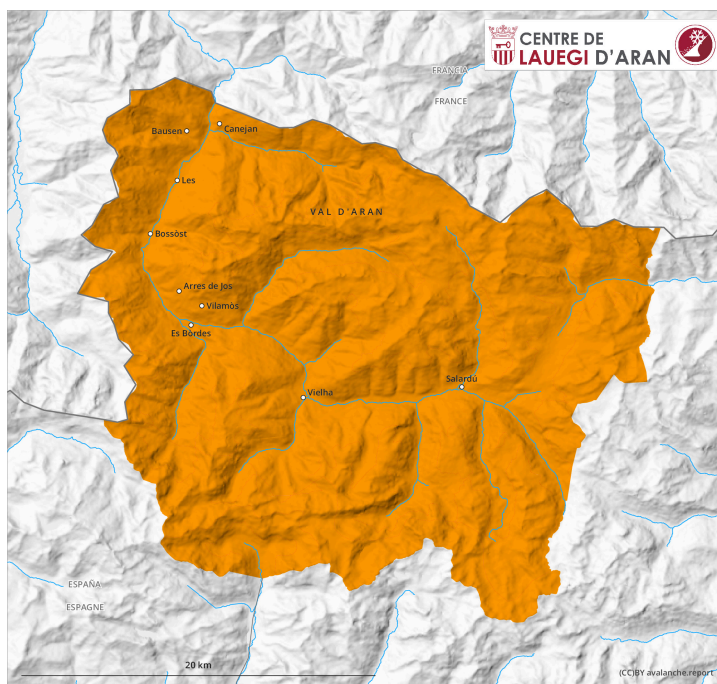


AM

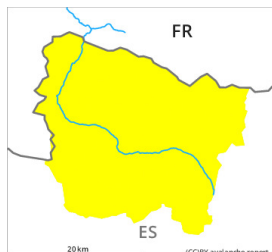


PM



Grad de perillh 3 - Mercat

AM:



Tendència: perillh de lauegi constant →

enDimèrcles 03 04 2024



Plaques de vent



2200m

Estabilitat deth celh de nhèu: **prabe**

Frecuència: **Quauqui**

Mesura de lauet: **Mejan**



Nhèu umida



Estabilitat deth celh de nhèu: **molt prabe**

Frecuència: **Quauqui**

Mesura de lauet: **Petit**

PM:



Tendència: perillh de lauegi constant →

enDimèrcles 03 04 2024



Nhèu umida



Estabilitat deth celh de nhèu: **molt prabe**

Frecuència: **Molti**

Mesura de lauet: **Mejan**



Plaques de vent



2200m

Estabilitat deth celh de nhèu: **prabe**

Frecuència: **Quauqui**

Mesura de lauet: **Mejan**

Eth problèma de nhèu ventada ac cau avalorar damb atencion. Purgues e lauegi de nhèu umida en cors dera jornada.

Es naues acumulacions de nhèu ventada e es mens recentes pòden èster desencadenades accidentalment sustot en pales ombrères fòrça arribentes e en còtes nautes e nauta montanha, especiaument enes sòns marges. Es lauegi son a viatges de mida mejana e en quauqui casi de bon desencadenar. Es endrets perilhosi se tròben especiaument apròp des crestes per dessus des 2200 m aproximativament e tanben en conques, canaus e ath darrèr de cambis sobtes de pendent. En particular en limit damb Benasc e en limit damb era Ribagòrça e eth Palhars, es endrets perilhosi son mès generalizadi e eth perillh ei mès gran. Damb er augment dera temperatura diürna e era radiacion solara, era probabilitat de desencadenament de lauegi umits aumentarà progressivament en totes es orientacions. Es lauegi umits son a viatges de mida mejana. Ath delà, son possibles lauegi d'esguitliment basau en quin moment que sigue.

Era actuau situacion de lauegi requerís ua eleccion detalhada der itinerari. Es excursions de montanha e es baishades dehòra de pista an de finalizar tà meddia.

Celh de nhèu

Enes darrèri dies an queigut de 30 a 50 cm de nhèu, locaument mès. Eth vent deth sud a transportat

intensament era nhèu recenta e era nhèu vielha. Principalement enes zònes ombrères e emparades deth vent, ena part superiora deth mantèth de nhèu se tròben coches febles trendes. Dimars: Locaument enquiath matin queirà un shinhau de nhèu. Eth temps serà caud
Per dessus des 2000 m aproximativament son presenti de 40 a 120 cm de nhèu, locaument encara mès. En còtes nautas e nauta montanha es celhs de nhèu càmbien fòrça pera influéncia deth vent.

Tendéncia

Dimèrcles: Enes pales damb plaques de vent, progressiu afebliment deth perilh de lauegi de nhèu seca. Damb era umidificacion, adicionau augment deth perilh de lauegi d'esguitlament basau e purgues de nhèu umida.