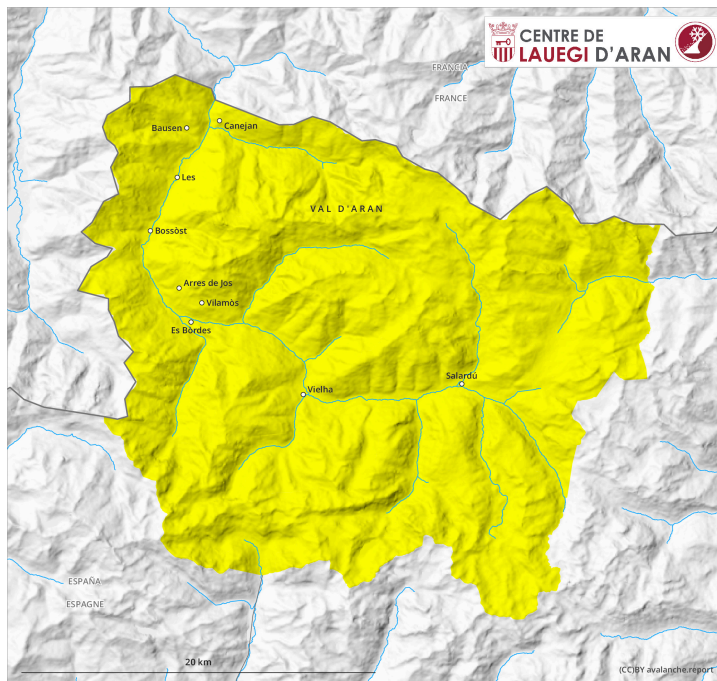
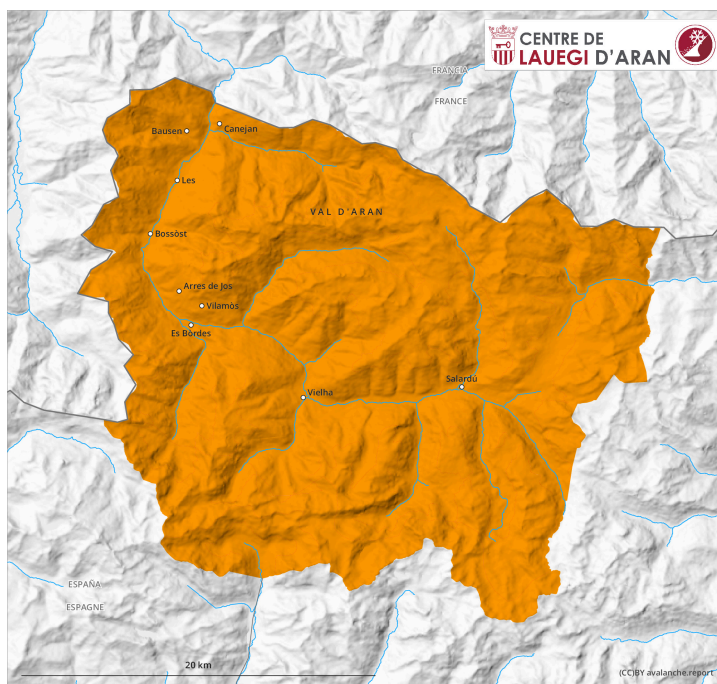


Matin



Après-midi



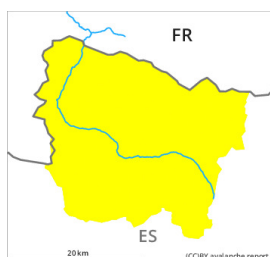
Degré de danger 3 - Marqué

AM:



Tendance: danger d'avalanche constant →

le jeudi 04 04 2024



Neige soufflée
(Neige ventée)



2200m

Snowpack stability: **poor**

Frequency: **some**

Avalanche size: **medium**



Avalanches mouillées
(Neige humide)



Snowpack stability: **very poor**

Frequency: **some**

Avalanche size: **small**

PM:



Tendance: danger d'avalanche constant →

le jeudi 04 04 2024



Avalanches mouillées
(Neige humide)



Snowpack stability: **very poor**

Frequency: **many**

Avalanche size: **medium**



Neige soufflée
(Neige ventée)



2200m

Snowpack stability: **poor**

Frequency: **some**

Avalanche size: **medium**

Neige soufflée à surveiller. Des avalanches et coulées humides en cours de journée.

Des accumulations récentes et déjà plus anciennes de neige soufflée peuvent parfois encore être déclenchées surtout sur les pentes très raides à l'ombre et à haute altitude et en haute montagne, surtout à leur périphérie. Les avalanches sont parfois de taille moyenne et parfois facilement déclenchables. Les endroits dangereux se situent spécialement à proximité des crêtes au-dessus d'environ 2200 m ainsi que dans les combes, couloirs et derrière les ruptures de terrain. Surtout à la frontière avec Benasque et à la frontière avec Ribagorça et Pallars les endroits dangereux sont plus fréquents et le danger plus élevé. Avec le réchauffement diurne et le rayonnement solaire la probabilité de déclenchement d'avalanches humides augmente progressivement à toutes les expositions. En soirée la probabilité de déclenchement d'avalanches augmente encore. Les avalanches humides sont parfois de taille moyenne. En outre, des avalanches de glissement sont possibles à tout moment.

La situation avalancheuse actuelle demande un choix réfléchi des itinéraires. Les randonnées et descentes hors-piste devraient être terminées autour de midi.

Manteau neigeux

Dans les derniers jours il est tombé de 30 à 50 cm de neige, localement plus. Le vent du sud a transporté intensivement la neige fraîche et la neige ancienne. Dans la partie supérieure du manteau neigeux des couches fragiles meubles sont présentes, spécialement dans les endroits à l'ombre et abrités du vent.

Mercredi: Jusqu'au matin il tombera localement un peu de neige. Il fait un temps partiellement ensoleillé.

Le soir il tombera localement un peu de pluie.

Au-dessus d'environ 2000 m on trouve 40 à 120 cm de neige, localement plus. À haute altitude et en haute montagne on trouve suivant l'influence du vent des hauteurs de neiges très différentes.

Tendance

Jeudi: Diminution progressive du danger d'avalanches sèches sur les versants où s'est accumulée la neige soufflée. Augmentation étendue du danger d'avalanches de glissement et de coulées humides avec le réchauffement diurne et le rayonnement solaire.