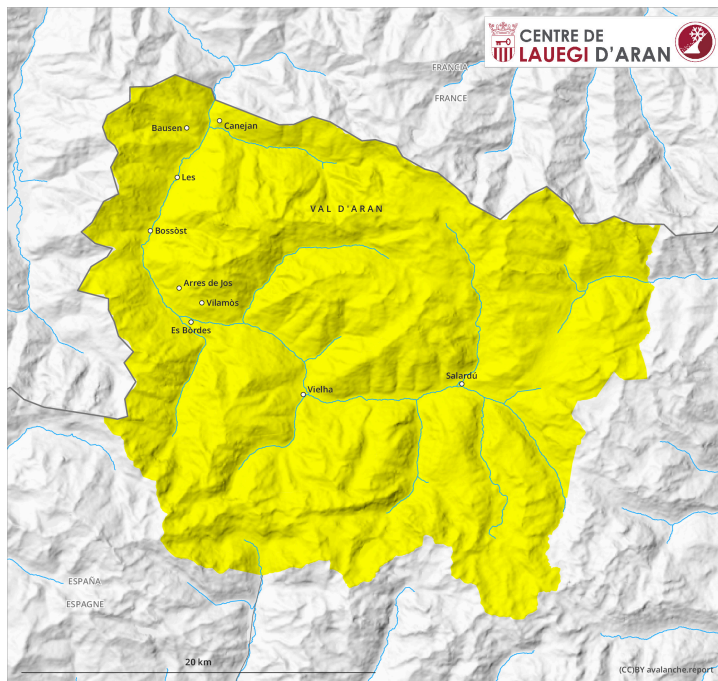
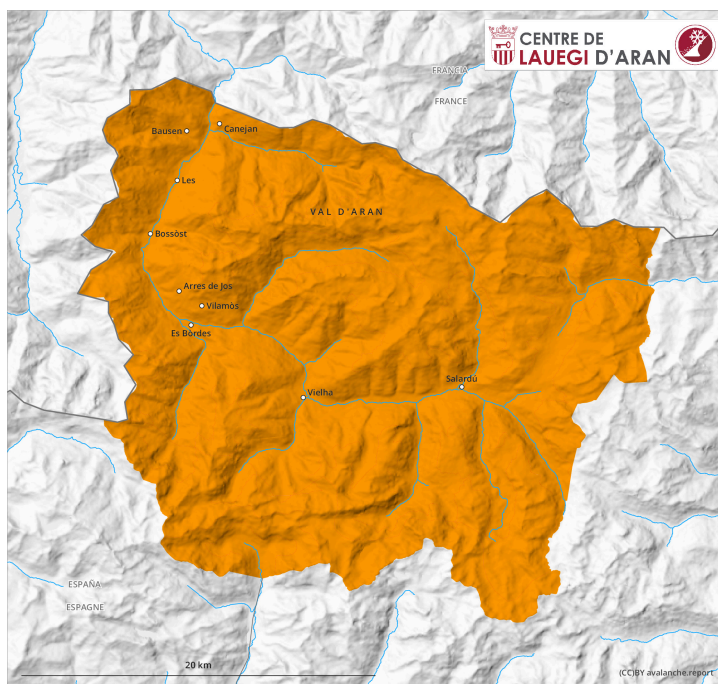


AM

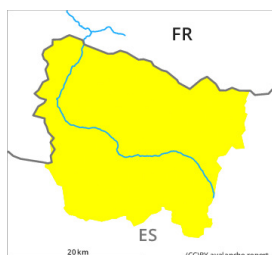


PM



Grau de Perill 3 - Marcat

AM:



Tendència: Perill d'allaus constant →

enDijous 04 04 2024



Plaques de vent



2200m

Estabilitat del mantell de neu: **pobre**
freqüència: **algunes**
Mida d'allau: **mitjana**



Neu humida



Estabilitat del mantell de neu: **molt pobre**
freqüència: **algunes**
Mida d'allau: **petita**

PM:



Tendència: Perill d'allaus constant →

enDijous 04 04 2024



Neu humida



Estabilitat del mantell de neu: **molt pobre**
freqüència: **moltes**
Mida d'allau: **mitjana**



Plaques de vent



2200m

Estabilitat del mantell de neu: **pobre**
freqüència: **algunes**
Mida d'allau: **mitjana**

El problema de neu ventada requereix atenció. Purgues i allaus de neu humida en el transcurs de la jornada.

Les noves i les menys recents acumulacions de neu ventada poden en alguns casos encara ser desencadenades accidentalment sobretot en vessants obacs molt inclinats i en cotes altes i a l'alta muntanya, especialment als seus marges. Les allaus són de vegades de mida mitjana i en alguns casos fàcils de desencadenar. Els indrets perillosos es troben especialment prop de les carenes per sobre dels 2200 m aproximadament i també en cubetes, canals i darrere de canvis sobtats de pendent. En particular al límit amb Benasc i al límit amb la Ribagorça i el Pallars, els indrets perillosos són més freqüents i el perill és més gran.

Amb l'augment de la temperatura diurna i la radiació solar, la probabilitat de desencadenament d'allaus humides augmentarà progressivament en totes les orientacions. Cap al vespre la probabilitat de desencadenament augmentarà encara més. Les allaus humides són de vegades de mida mitjana. A més, són possibles allaus de lliscament basal en qualsevol moment.

L'actual situació d'allaus requereix una elecció atenta de l'itinerari. Les excursions de muntanya i els descensos forapista han de finalitzar al migdia.

Mantell de neu

En els darrers dies han caigut de 30 a 50 cm de neu, localment més. El vent del sud ha transportat intensament la neu recent i la neu vella. A la part superior del mantell de neu hi ha capes febles toves principalment a les zones obagues i protegides del vent. Dimecres: Fins al matí caurà una mica de neu localment. El temps serà parcialment assolellat. Durant el vespre caurà una mica de pluja localment. Per sobre dels 2000 m aproximadament són presents de 40 a 120 cm de neu, localment més. En cotes altes i a l'alta muntanya els gruixos de neu varien molt per la influència del vent.

Tendència

Dijous: Als vessants amb plaques de vent, progressiu afebliment del perill d'allaus de neu seca. A conseqüència de l'augment de la temperatura diürna i la radiació solar, adicional augment del perill d'allaus de lliscament basal i purgues de neu humida.