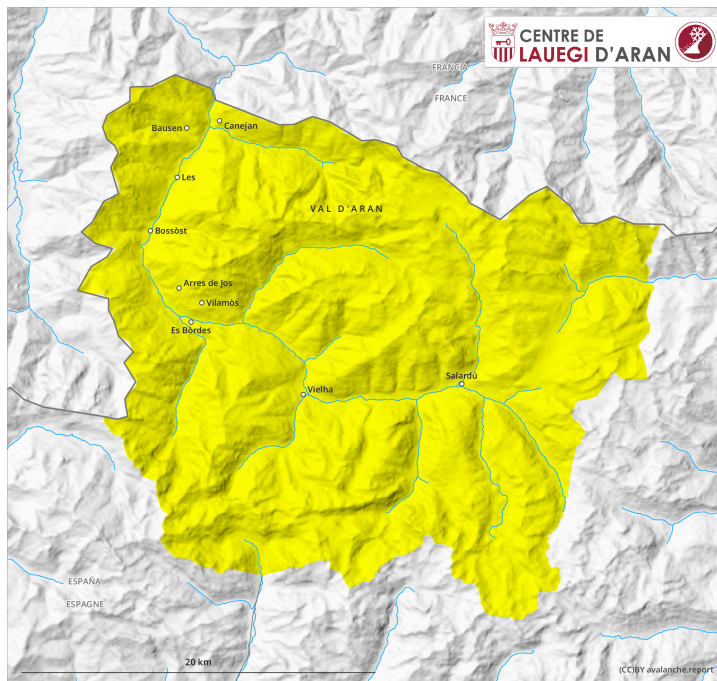
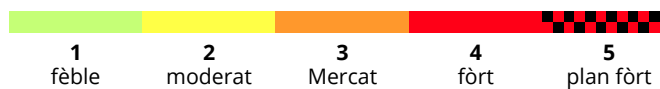
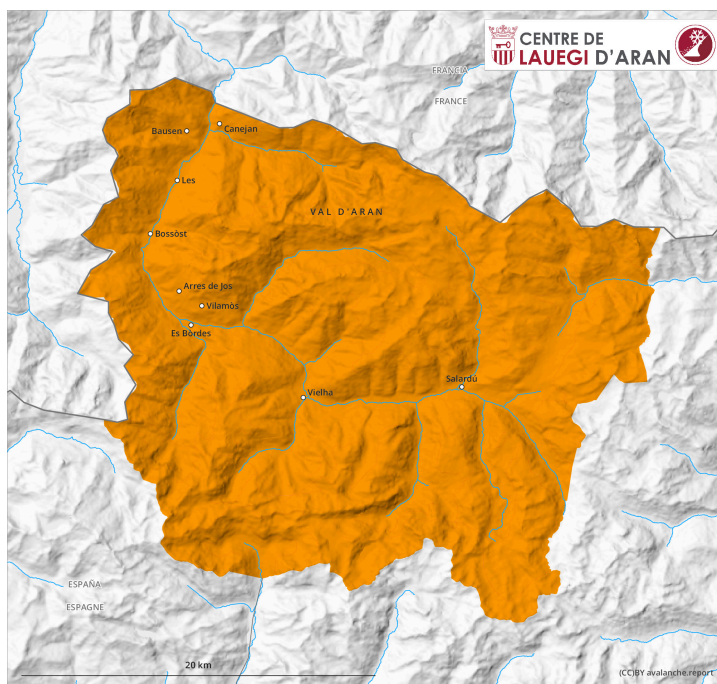


AM

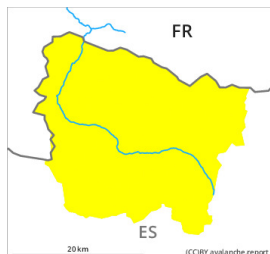


PM



Grad de perillh 3 - Mercat

AM:



Tendència: perillh de lauegi constant →

enDiuendres 05 04 2024



Plaques de vent



2200m

Estabilitat deth celh de nhèu: **regular**

Frecuència: **Quauqui**

Mesura de lauet: **Mejan**



Nhèu umida



Estabilitat deth celh de nhèu: **molt praube**

Frecuència: **Quauqui**

Mesura de lauet: **Petit**

PM:



Tendència: perillh de lauegi constant →

enDiuendres 05 04 2024



Nhèu umida



Estabilitat deth celh de nhèu: **molt praube**

Frecuència: **Quauqui**

Mesura de lauet: **Mejan**



Plaques de vent



2200m

Estabilitat deth celh de nhèu: **regular**

Frecuència: **Quauqui**

Mesura de lauet: **Mejan**

Eth problèma de nhèu umida ei era hònt principau de perillh. Nhèu ventada mens recenta en nauta montanha.

Damb er augment dera temperatura diürna e era radiacion solara, era probabilitat de desencadenament de lauegi umits aumentarà progressivament en totes es orientacions. Es lauegi umits son a viatges de mida mejana. Es acumulacions de nhèu ventada dures pòden en quauqui casi encara èster desencadenades accidentament sustot en pales ombrères fòrça arribentes e pòc freqüentades e en altitud, especiaument enes sòns marges. Agustes son a viatges de mida mejana e encara pòden èster desencadenadi per un unic montanhaire. En particular en limit damb Benasc e en limit damb era Ribagòrça e eth Palhars, es endrets perilhosi son mès freqüenti e eth perillh ei mès gran. Ath delà i a un perillh latent de lauegi d'esguitlament basau.

Era actuau situacion de lauegi requerís ua eleccion atentiuua der itinerari. Es excursions de montanha e es baishades dehòra de pista an de finalizar tà meddia.

Celh de nhèu

Es acumulacions de nhèu ventada s'an estacat fòrça ben damb era nhèu vielha. Locaument enes següentes

ores queirà un shinhau de ploja. Eth heiredament nocturn serà fòrça bon. Ath maitin es condicions de lauegi son majoritàriament favorables. Ath long dera jornada eth solei e era calor causaràn en totes es orientacions en un airau extens ua progressiua umidificacion deth mantèth de nhèu.

Per dessus des 2000 m aproximativament son presenti de 40 a 120 cm de nhèu, locaument encara mès. En còtes nautes e nauta montanha es celhs de nhèu càmbien fòrça pera influència deth vent.

Tendència

Enes pales damb plaques de vent, progressiu afebliment deth perilh de lauegi de nhèu seca. Enquia que non baishen es temperatures, escàs afebliment deth perilh de lauegi de nhèu umida e fòrça umida.