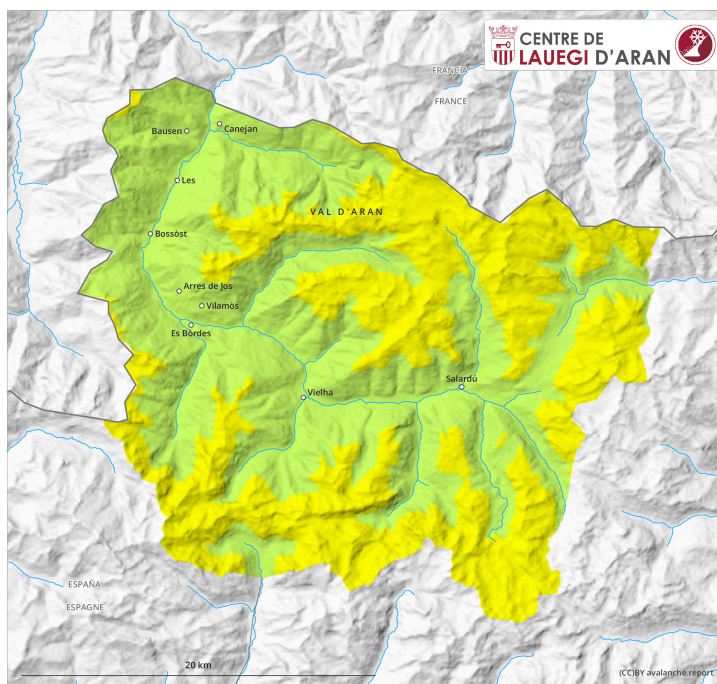


# AM



# PM

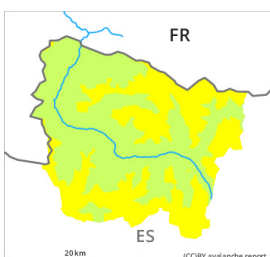


## Grad de perilh 2 - Moderat

AM:



PM:



Nhèu umida



Estabilitat deth celh de nhèu: **molt praube**

Frecuència: **Quauqui**

Mesura de lauet: **Petit**

A compdar deth meddia seràn probables lauegi de nhèu umida sense coesion.

Dempús d'ua net serena, ath maitin predominen condicions de lauegi favorables, a compdar d'alavetz aumentarà eth perilh de lauegi. Enes pales soleienques fòrça arribentes, son probables lauegi de nhèu umida sense coesion de mida petita per dessús des 2000 m aproximativament.

Ath delà es plaques de vent ben visibles deth deluns son de manèra fòrça isolada encara favorables ath desencadenament. Es endrets perilhosi se tròben sustot en pales ombrères per dessús des 2500 m aproximativament.

Atencion ath perilh d'èster arrossegadi per un laueg ath dessús des malhs.

### Celh de nhèu

Es plaques de vent se placen dessús ua crosta de marrona per efècte deth povàs deth Sahara. Enes pales ombrères per dessús des 2000 m aproximativament son presenti de 20 a 70 cm de nhèu, locaument encara mès. Enes pales soleienques arribents non i a qu'un shinhau de nhèu.

### Tendència

Dissabte: Eth perilh de lauegi de nhèu umida e fòrça umida non disminuirà pas encara.