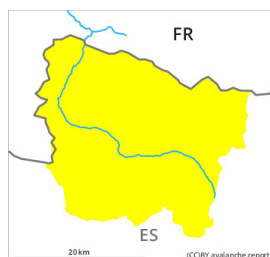


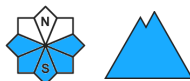
Grau de Perill 2 - Moderat



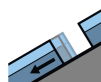
Tendència: Perill d'allaus constant →
en dimars, 17 de Deseme de 2024



Neu humida



Estabilitat del mantell de neu: **molt pobre**
freqüència: **moltes**
Mida d'allau: **petita**



Lliscament de neu



freqüència: **algunes**
Mida d'allau: **mitjana**



Placa de vent



^ **Límit del bosc**

Estabilitat del mantell de neu: **pobre**
freqüència: **algunes**
Mida d'allau: **petita**

Nhèu umida e esguitlaments son era hònt principau de perilh.

Damb er augment dera temperatura diürna e era radiacion solara, era probabilitat de desencadenament de lauegi umits aumentarà enes pales soleienques arribentes en totes es còtes. Aguestes son de manera isolada de mida mejana.

Enes pales fòrça arribentes erbooses: Probables lauegi d'esguitlament basau. Aguestes son a viatges de mida mejana.

Es plaques de vent mès recentes se pòden desencadenar ath pas d'un unic montanhaire. Es endrets perilhosi se tròben sustot en pales arribentes orientades a èst, sud-èst e sud e tanben apròp de còths e crestes. Es lauegi son en generau de mida petita.

Es excursions de montanha e es activitats dehòra de pista requerissen experiéncia ena avaloracion deth perilh de lauegi e precaucion.

Mantell de neu

Ath long dera jornada eth solei e era calor causaràn espciaument enes pales soleienques arribentes en nauta montanha ua progressiua umidificacion deth mantèth de nhèu.

Per dessus deth limit deth bòsc son presenti de 50 a 80 cm de nhèu. En particular en còtes nautes es celhs de nhèu càmbien fòrça pera influéncia deth vent.

Tendència

Dimars: Eth perilh de lauegi de nhèu fòrça umida e d'esguitlament basau demorarà invariable.