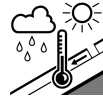
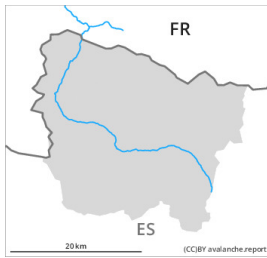


## Degré de danger 2 - Limité



**Tendance: Diminution du danger d'avalanche**

le mercredi 18 décembre 2024



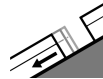
Avalanches mouillées  
(Neige humide)



Snowpack stability: **very poor**

Frequency: **some**

Avalanche size: **small**



Avalanches de glissement  
(Avalanches de fond)

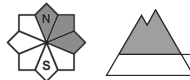


Frequency: **some**

Avalanche size: **medium**



Wind slab



**Limite de la forêt**

Snowpack stability: **poor**

Frequency: **some**

Avalanche size: **small**

### Neige mouillée et glissante constituant le danger principal.

Des avalanches humides très nombreuses de petite et rarement moyenne taille sont à attendre avec le réchauffement diurne et le rayonnement solaire. Les endroits dangereux se situent surtout sur les pentes très raides ensoleillées à toutes les altitudes.

Sur les pentes très raides herbeuses: Des avalanches de glissement sont fort probables. Explication: "celles-ci" ne peut signifier que "celles-ci avalanches" sont parfois de taille moyenne.

Les accumulations de neige soufflée nouvelles de la semaine écoulée peuvent être déclenchées par un seul amateur de sports d'hiver sur les pentes à l'ombre et en général à haute altitude et en haute montagne. Les avalanches sont plutôt petites.

Les randonnées et descentes hors-piste demandent une expérience dans l'évaluation du danger d'avalanche.

### Manteau neigeux

Sur les pentes exposées à l'est, au sud et à l'ouest: La surface de la neige est gelée et porteuse et se ramollit dès la matinée. Le soleil et la chaleur entraînent en cours de journée spécialement sur les pentes très raides au soleil une humidification croissante du manteau neigeux.

Sur les pentes à l'ombre: La zone supérieure du manteau neigeux est sèche.

Au-dessus de la limite de la forêt on trouve 50 à 80 cm de neige. Surtout à haute altitude on trouve suivant

l'influence du vent des hauteurs de neiges très différentes.

## Tendance

Mercredi: Le danger d'avalanches de neige mouillée et de glissement diminue progressivement.