

Grau de Perill 2 - Moderat

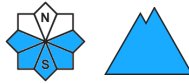


Tendència: Perill d'allaus constant →

en dijàus, 19 de Deseme de 2024



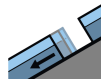
Neu humida



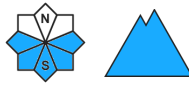
Estabilitat del mantell de neu: **molt pobre**

freqüència: **algunes**

Mida d'allau: **petita**



Lliscament de neu

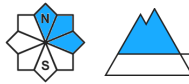


freqüència: **algunes**

Mida d'allau: **mitjana**



Placa de vent



↑
Límit del bosc

Estabilitat del mantell de neu: **pobre**

freqüència: **algunes**

Mida d'allau: **petita**

Nhèu umida e esguitlaments son era hònt principau de perilh. Ath delà cau hèr a tier compde damb es plaques de vent a viatges inestables.

Damb era pujada dera temperatura diürna e era radiacion solara, son probables nombrosi lauegi de nhèu umida de mida petita e, locaument, mejana. Es endrets perilhosi se tròben especiaument en pales fòrça arribentes soleienques en totes es còtes.

Enes pales fòrça arribentes erboses: Probables lauegi d'esguitlament basau. Aguestes son a viatges de mida mejana.

Es plaques de vent antigues dera darrèra setmana se pòden desencadenar ath pas d'un unic montanhaire en pales ombrères e generaument per dessus deth limit deth bòsc. Aguestes son en generaument de mida petita.

Es excursions de montanha e es activitats dehòra de pista requerissen experiéncia e prudéncia.

Mantell de neu

Enes pales orientades a èst, sud e oèst: Era superfícia deth mantèth de nhèu s'a regelat e a format ua crosta portanta e s'atendirà ja ath long deth maitin. Ath long dera jornada eth solei e era calor causaràn especiaument enes pales soleienques fòrça arribentes ua progressiua umidificacion deth mantèth de nhèu.

Enes pales ombrères: Era part superiora deth mantèth ei seca. Era nhèu recenta e es plaques de vent des darrèri dies repòsen locaument ath dessus de gibra de superfícia per dessus deth limit deth bòsc.

Per dessus deth limit deth bòsc son presenti de 50 a 80 cm de nhèu. En particular en còtes nautes es celhs de nhèu càmbien fòrça pera influéncia deth vent.

Tendència

Dijaus: Eth perilh de lauegi de nhèu fòrça umida e d'esguitlament basau disminuirà rapidament. A conseqüència dera nhèu recenta e eth vent, progressiu aument deth perilh de lauegi de nhèu seca.