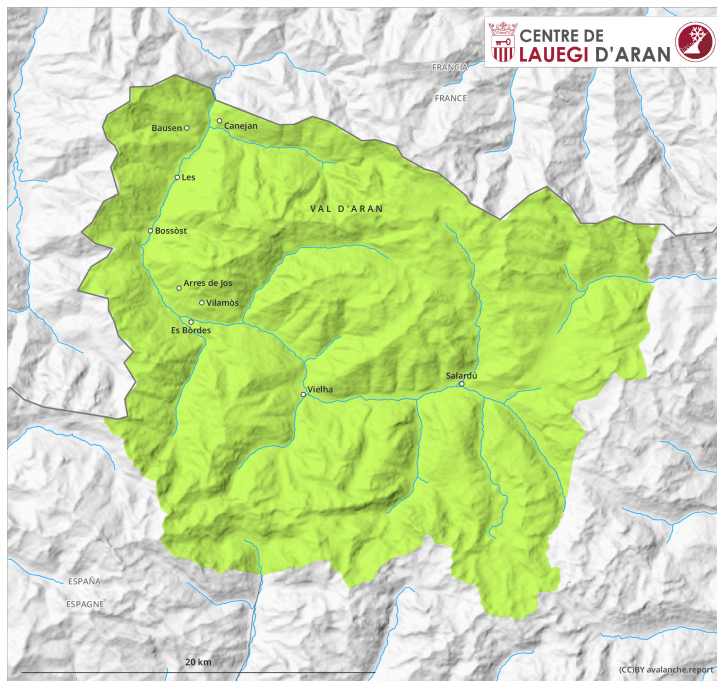
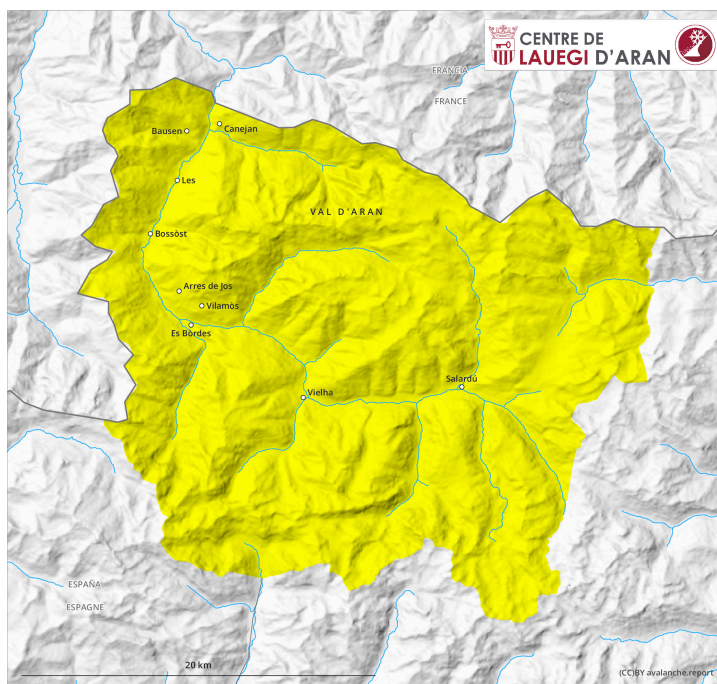


AM

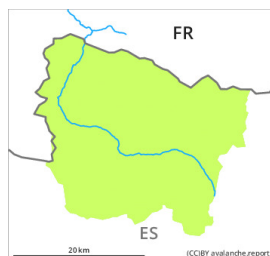


PM

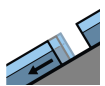


Grau de Perill 2 - Moderat

AM



Tendència: Perill d'allaus constant
en dissabte, 28 de desembre de 2024

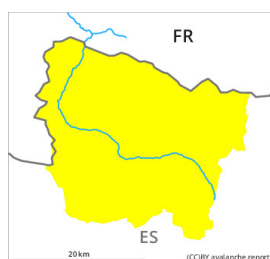


Lliscament de
neu

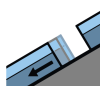


freqüència: **poques**
Mida d'allau: **mitjana**

PM



Tendència: Perill d'allaus constant
en dissabte, 28 de desembre de 2024



Lliscament de
neu



freqüència: **algunes**
Mida d'allau: **mitjana**



Neu humida



Estabilitat del mantell de neu: **molt pobre**
freqüència: **algunes**
Mida d'allau: **petita**

Atenció a les allaus de lliscament basal i purgues de neu humida al llarg del dia.

Amb el refredament la situació d'allaus és favorable al matí en molts indrets. A conseqüència de l'augment de la temperatura diürna i la radiació solar, en el transcurs de la jornada són possibles noves purgues i allaus de neu humida, però majoritàriament petites. Els indrets perillosos es troben als vessants assolellats molt inclinats a totes les cotes. Les allaus humides poden ser desencadenades al pas d'una persona o de manera natural. Però sobretot són d'esperar allaus de lliscament basal de mida petita i, localment, mitjana. Poden desencadenar-se també al matí. Els indrets perillosos es troben als vessants herbosos molt inclinats.

A més del perill de ser enterrat per una allau, cal tenir en compte també el perill de ser arrossegat cap a una trampa del terreny. En particular als vessants obacs: A causa de la superfície dura del mantell de neu hi ha el perill de relliscar i caure. Precaució a les zones amb esquerdes de lliscament basal.

Mantell de neu

En particular als vessants assolellats: La superfície del mantell de neu es regelarà per formar una crosta portant i s'estovarà al llarg del dia. Als vessants obacs: La part superior del mantell és dura, amb una crosta

sovint portant a la superfície. La part inferior del mantell és seca.

En cotes mitges són presents de 50 a 100 cm de neu. Per sobre del límit del bosc els gruixos de neu varien molt per la influència del vent.

Tendència

Dissabte: El perill d'allaus de lliscament basal i de purgues de neu humida no disminuirà encara.