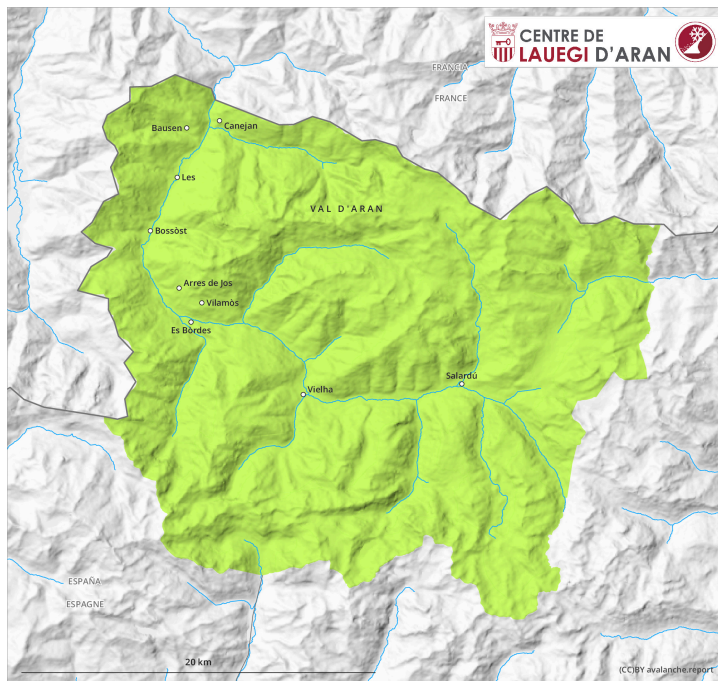
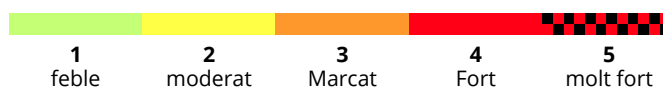
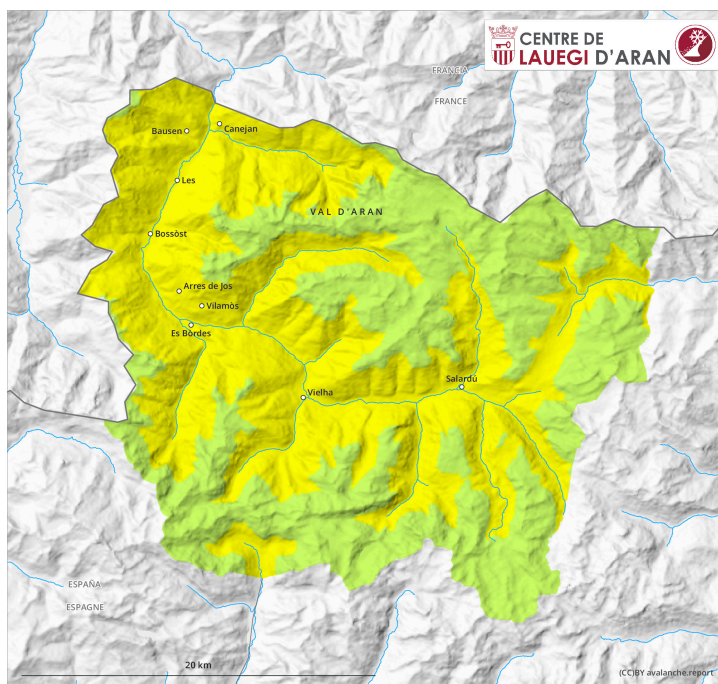


AM

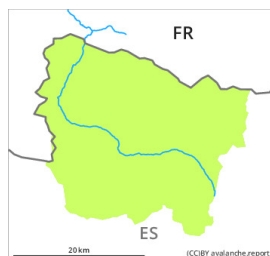


PM



Grau de Perill 2 - Moderat

AM



Tendència: perill d'allaus en augment
en diuendres, 7 de Heruèr de 2025



Capa feble persistent



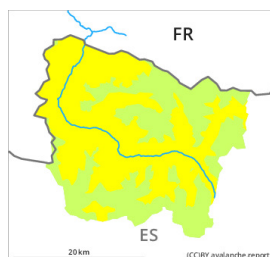
↑ Límit del bosc

Estabilitat del mantell de neu: **regular**

freqüència: **poques**

Mida d'allau: **mitjana**

PM



Límit del bosc

Tendència: perill d'allaus en augment
en diuendres, 7 de Heruèr de 2025



Capa feble persistent



↑ Límit del bosc

Estabilitat del mantell de neu: **regular**

freqüència: **poques**

Mida d'allau: **mitjana**



Neu humida



↑ 1500m

Estabilitat del mantell de neu: **pobre**

freqüència: **algunes**

Mida d'allau: **petita**

Es coches febles ena part superior deth mantèth de nhèu requerissen precaucion. Eth perill de lauegi de nhèu umida aumentarà ath long deth dia.

Enquith maitin era situacion de lauegi qu'ei majoritàriament favorable. Especiaument enes pales pòc freqüentades e damb pòc celh de nhèu orientades a nòrd e èst, es coches febles ena nhèu vielha pòden desencadenar-se encara de manèra isolada. Es lauegi aciu son de manèra isolada de mida mejana e de manèra isolada de bon desencadenar. Es endrets perilhosi se tròben especiaument apròp de crestes, en canaus e conques e tanben apròp des somes. En particular enes pales extrèmament arribents ombrères enes zònes emparades deth vent: Ath delà i a un perilh apreciable de purgues seques que non cau pas menspredar. Aguestes darrères son en generau de mida petita mès en quauqui casi de bon desencadenar.

Enes pales arribentes soleienques: En cors dera jornada, son possibles purgues e lauegi de nhèu umida de mida petita e, locaument, mejana. Aguestes pòden progressivament desencadenar-se facilament o naturaument.

Es excursions de montanha e es activitats dehòra de pista requerissen ua eleccion detalhada der itinerari. Ath delà deth perill d'èster enterrat per un lauegi, cau tier en compde eth perill d'èster arrossegat entà ua

trampa deth terren.

Mantell de neu

Enes pales ombrères: Era part superiora deth mantèth s'a facetat e ei febla, damb gibra de superfícia. Era part inferior deth mantèth ei ben consolidada.

Enes pales soleienques: Damb eth heiredament, pendent era net se formarà ua crosta superficial. Ath long dera jornada eth solei e era calor causaràn sustot enes pales arribentes ua progressiua umidificacion deth mantèth de nhèu.

Per dessús deth limit deth bòsc es celhs de nhèu càmbien fòrça pera influéncia deth vent. En toti es sectors i a mens nhèu dera acostumada.

Tendència

Eth diuendres serà embromat En quauqui sectors eth vent serà, apròp des crestes, moderat. Eth perillh de lauegi de nhèu umida disminuirà. Eth perillh de lauegi de nhèu seca aumentarà leugèrament ath long deth dia.