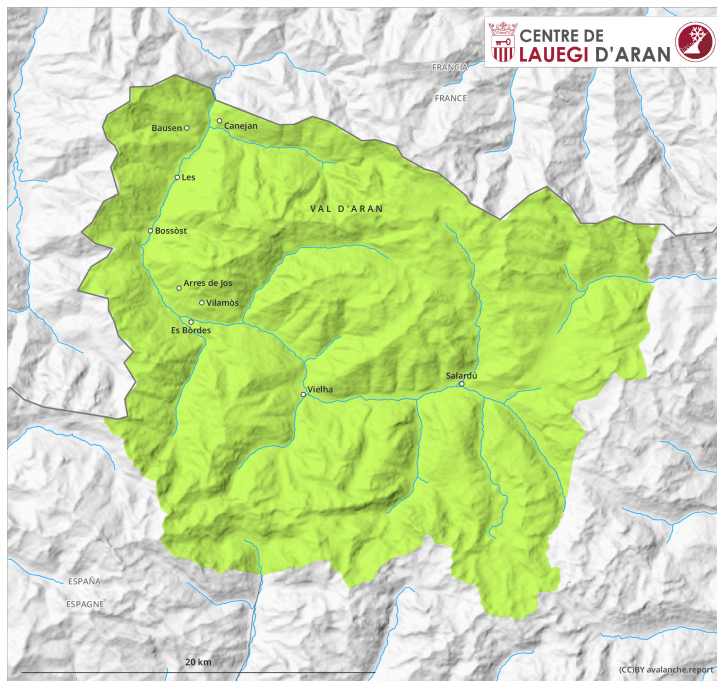
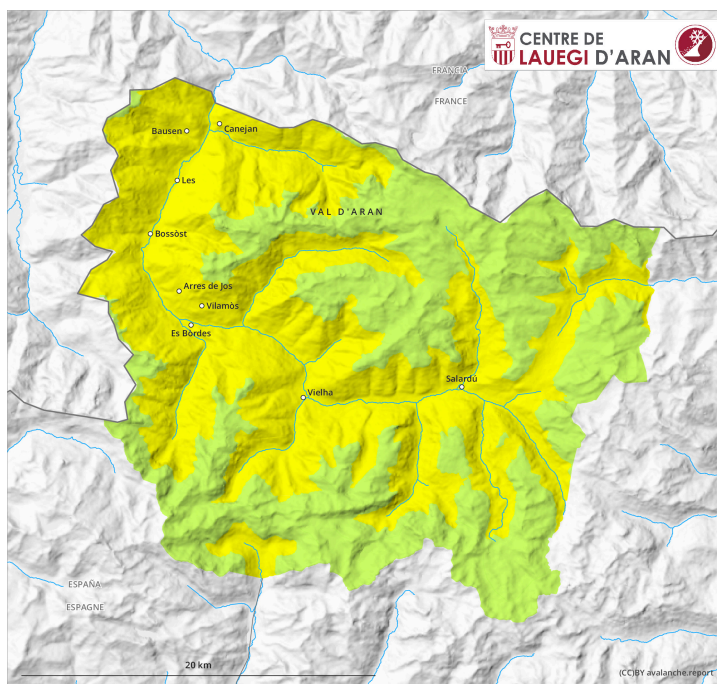


AM



PM

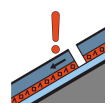


Grau de Perill 2 - Moderat

AM



Tendència: perill d'allaus en augment
en divendres, 7 de febrer de 2025



Capa feble persistent



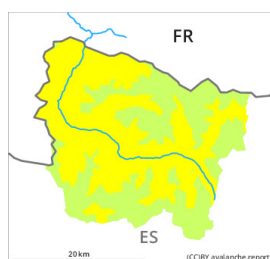
Límit del bosc

Estabilitat del mantell de neu: **regular**

freqüència: **poques**

Mida d'allau: **mitjana**

PM



Límit del bosc

Tendència: perill d'allaus en augment
en divendres, 7 de febrer de 2025



Capa feble persistent



Límit del bosc

Estabilitat del mantell de neu: **regular**

freqüència: **poques**

Mida d'allau: **mitjana**



Neu humida



1500m

Estabilitat del mantell de neu: **pobre**

freqüència: **algunes**

Mida d'allau: **petita**

Les capes febles a la part superior del mantell de neu requereixen cautela. El perill d'allaus de neu humida augmentarà al llarg del dia.

Fins al matí la situació d'allaus és majoritàriament favorable. Les capes febles a la neu vella poden ser desencadenades encara de manera aïllada especialment als vessants poc freqüentats i amb poc gruix de neu orientats a nord i est. Les allaus aquí són de manera aïllada de mida mitjana i de manera aïllada fàcils de desencadenar. Els indrets perillosos es troben especialment prop de carenes, en canals i cubetes i també prop dels cims. En particular als vessants extremadament inclinats obacs a les zones protegides del vent: A més hi ha un perill apreciable de purgues seques que no s'ha de menystenir. Aquestes darreres són de mida en general petita però en alguns casos fàcils de desencadenar.

Als vessants inclinats assolellats: En el transcurs de la jornada, són possibles purgues i allaus de neu humida de mida petita i, localment, mitjana. Aquestes poden progressivament ser desencadenades fàcilment o de manera natural.

Les excursions de muntanya i les activitats forapista requereixen una elecció acurada de l'itinerari. A més del perill de ser enterrat per una allau, cal tenir en compte el perill de ser arrossegat cap a una trampa del terreny.

Mantell de neu

Als vessants obacs: La part superior del mantell s'ha facetat i és feble, amb gebre de superfície. La part inferior del mantell està ben consolidada.

Als vessants assolellats: Amb el refredament, durant la nit es formarà una crosta superficial. En el transcurs de la jornada el sol i la calor causaran una progressiva humidificació del mantell de neu sobretot als vessants inclinats.

Per sobre del límit del bosc els gruixos de neu varien molt per la influència del vent. A tots els sectors hi ha menys neu de l'habitual.

Tendència

El divendres serà ennuvolat. El vent serà, prop de les carenes, moderat en alguns sectors. El perill d'allaus de neu humida disminuirà. El perill d'allaus de neu seca augmentarà lleugerament al llarg del dia.