

## Grau de Perill 3 - Marcat



**Tendència: perill d'allaus en disminució**  
en dimars, 11 de Març de 2025



Placa de vent



Límit del bosc

Estabilitat del mantell de neu: **molt pobre**

freqüència: **algunes**

Mida d'allau: **gran**



Neu humida



Estabilitat del mantell de neu: **molt pobre**

freqüència: **algunes**

Mida d'allau: **mitjana**

Es excursions de montanha requerissen precaucion e prudència. Era nhèu ventada e era nhèu umida les cau avalorar damb atencion.

Damb era nhèu recenta e eth vent de moderat a fòrt, apròp des crestes, en canaus e conques s'an format extenses plaques de vent. Es lauegi son soent de mida grana e de bon desencadenar. Es endrets perilhosi se tròben especiaument en pales arribentes ombrères en còtes mejanes e nautes. Es "whumpfs" e es henerècles que propaguen e tanben es lauegi recent son indicis tipics d'ua situacion similara Son possibles desencadenaments a distància.

A conseqüència dera radiacion solara, ath long dera jornada son probables purgues e lauegi de nhèu umida, sustot de mida mejana. Es endrets perilhosi se tròben en pales arribentes soleienques e tanben enes pales ombrères per dejós des 2000 m aproximativament.

Ath delà, son possibles beri lauegi d'esguitlament basau.

### Mantell de neu

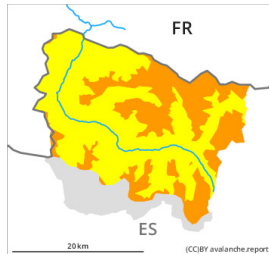
Deluns: Eth temps serà parciaument embromat Eth vent damb bohades moderades transportarà era nhèu recenta.

En quauqui endrets era nhèu ventada arrepòse ath dessus d'un mantèth de nhèu vielha de cristaus gròssi. Eth ligam des plaques de vent ei locaument desfavorable.

### Tendència

Dimars: Progressiu afebliment deth perilh de lauegi.

## Grau de Perill 3 - Marcat



**Tendència: perill d'allaus en disminució**  
en dimars, 11 de Març de 2025



Placa de vent



^  
Límit del bosc

Estabilitat del mantell de neu: **molt pobre**

freqüència: **algunes**

Mida d'allau: **mitjana**



Neu humida



Estabilitat del mantell de neu: **molt pobre**

freqüència: **algunes**

Mida d'allau: **petita**

Es excursions de montanha requerissen precaucion e prudència. Era nhèu ventada e era nhèu umida les cau avalorar damb atencion.

Damb era nhèu recenta e eth vent de moderat a fòrt deth sud , apròp des crestes, en canaus e conques s'an format plaques de vent abundiues. Es lauegi son en part de mida grana e de bon desencadenar. Es endrets perilhosi se tròben especiaument en pales arribentes ombrères en còtes mejanes e nautes. Es "whumpfs" e es henerècles que propaguen e es lauegi recenti indiquen aguesta situacion. Son possibles desencadenaments a distància.

A conseqüència dera radiacion solara, ath long dera jornada son probables purgues e lauegi de nhèu umida, mès majoritariament petiti. Es endrets perilhosi se tròben en pales soleienques e tanben enes pales ombrères per dejós des 2000 m aproximativament.

Ath delà, son possibles beri lauegi d'esguitliment basau.

### Mantell de neu

Deluns: En ua zòna grana eth temps serà parciaument soleienc Eth vent damb bohades moderades transportarà era nhèu recenta. Era superfícia deth mantèth de nhèu s'atendirà ath long deth dia.

En quauqui endrets era nhèu ventada arrepòse ath dessus d'un mantèth de nhèu vielha de cristaus gròssi. Eth ligam des plaques de vent ei locaument desfavorable.

### Tendència

Dimars: Progressiu afebliment deth perill de lauegi.