

Grau de Perill 3 - Marcat

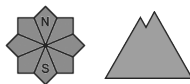


Tendència: Perill d'allaus constant →

en dimenge, 16 de Març de 2025



Neu recent



Estabilitat del mantell de neu: **molt pobre**

freqüència: **algunes**

Mida d'allau: **mitjana**



Capa feble persistent



Estabilitat del mantell de neu: **pobre**

freqüència: **algunes**

Mida d'allau: **mitjana**

Era nhèu recenta, era nhèu ventada e es coches febles persistentes requerissen atencion.

Damb era nhèu recenta, ath long dera jornada son possibles lauegi de nhèu seca, que en quauqui endrets pòden arribar a èster mejans. Agustes pòden desencadenar-se ath pas d'ua persona. Es endrets perilhosi se tròben en particular en terren arribent en còtes mejanes e nautes e tanben enes endrets emparadi deth vent.

A conseqüència der augment dera temperatura diürna e era radiacion solara, ath long dera jornada son possibles lauegi de nhèu umida, que de manèra isolada pòden arribar a èster mejans.

Es plaques de vent vielhes pòden en quauqui casi desencadenar-se ath pas d'ua persona e arténher mida mejana. Es endrets perilhosi se tròben sustot en pales arribentes e pòc freqüentades ombrères en còtes nautes e zònes de nauta montanha. Especiaument enes pales ombrères arribentes, ath laguens deth mantèth de nhèu se tròben coches febles inestables. Es "whumpfs" e es henerècles que propaguen e tanben es lauegi recenti son indicis tipics d'ua estructura febla deth mantèth de nhèu Agustè endrets perilhosi son cubèrti damb nhèu recenta e donques de mau reconéisher.

Mantell de neu

Enes darrèri dus dies an queigut de 15 a 20 cm de nhèu per dessus des 1500 m aproximativament, locaument mès. Enes darrères ores eth vent a estat en fòrça sectors feble.

En fòrça endrets era nhèu recenta e era ventada arrepòsen ath dessus d'un mantèth de nhèu vielha de cristaus gròssi. Eth ligam damb era nhèu vielha des diüerses plaques de vent ei desfavorable.

Tendència

Dimenge: A conseqüència der augment dera temperatura diürna e era radiacion solara, adicionau augment deth perilh de lauegi de nhèu umida.