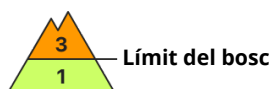
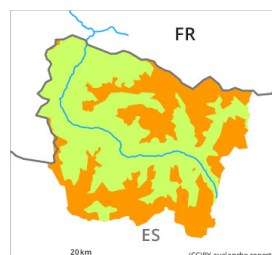




## Grau de Perill 3 - Marcat



Tendència: **Perill d'allaus constant**  
en dimarts, 18 de març de 2025 →



Placa de vent



Límit del bosc

Estabilitat del mantell de neu: **molt pobre**  
freqüència: **algunes**  
Mida d'allau: **mitjana**



Capa feble persistent



2200m

Estabilitat del mantell de neu: **molt pobre**  
freqüència: **poques**  
Mida d'allau: **mitjana**

La neu ventada i les capes febles persistents han d'avaluar-se amb atenció.

Les noves acumulacions de neu ventada i les menys recents poden ser desencadenades al pas d'un sol muntanyenc sobretot en orientacions oest a fins al sud-est pel nord i per sobre del límit del bosc. Les allaus són de vegades de mida mitjana i sovint fàcils de desencadenar. Al límit sud de l'Aran, els indrets perillosos són més freqüents.

A conseqüència de l'augment de la temperatura diürna i la radiació solar, en el transcurs de la jornada són possibles allaus de neu humida, que de manera aïllada poden arribar ser mitjanes.

Les plaques de vent antigues poden en alguns casos ser desencadenades al pas d'una persona i assolir mida mitjana. Els indrets perillosos es troben sobretot en vessants inclinats i poc freqüentats obacs a cotes altes i a l'alta muntanya. Aquests indrets perillosos són coberts amb neu recent i per tant difícils de reconèixer.

### Mantell de neu

En els darrers dies han caigut de 20 a 30 cm de neu per sobre dels 1500 m aproximadament, localment més. Avui el vent ha estat de moderat a fort en particular al límit sud de l'Aran. Durant la nit caurà una mica de neu.

En molts indrets la neu recent i la ventada reposen a sobre d'un mantell de neu vella de cristalls grans. El lligam amb la neu vella de les diverses plaques de vent és desfavorable.

### Tendència

El perill d'allaus no disminuirà encara.