



Degré de danger 3 - Marqué



Tendance: **danger d'avalanche constant** →
le jeudi 20 mars 2025



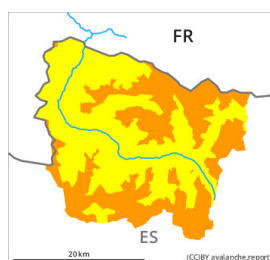
Wind slab



Snowpack stability: **very poor**

Frequency: **many**

Avalanche size: **medium**



Neige ancienne
(Sous-couche fragile persistante)



Snowpack stability: **poor**

Frequency: **few**

Avalanche size: **large**



Avalanches mouillées
(Neige humide)



Snowpack stability: **very poor**

Frequency: **some**

Avalanche size: **medium**

Neige récemment soufflée à éviter. Des couches fragiles dans la neige ancienne sont traîtres. Des avalanches et coulées humides sont fort probables.

Des accumulations de neige soufflée susceptibles d'être déclenchées se sont formées avec la neige fraîche et le vent de secteur sud-est modéré à fort depuis dimanche à proximité des crêtes, dans les combes et couloirs. Mercredi les accumulations de neige soufflée auparavant petites se développent encore. Elles peuvent de plus en plus être déclenchées très facilement ou se déclencher spontanément. Les avalanches sont parfois de taille moyenne. Surtout aux limites sud et est de l'Aran les endroits dangereux sont plus fréquents et le danger plus élevé.

Au milieu du manteau neigeux ancien des couches fragiles ayant subi une métamorphose constructive à grains anguleux sont présentes, surtout sur les pentes faiblement enneigées à l'ombre. Celles-ci peuvent être déclenchées surtout sur les itinéraires de randonnée rarement fréquentés.

Des avalanches et coulées humides de petite et rarement moyenne taille sont à attendre avec la remontée de la limite des chutes de neige. Dans les régions concernées par les précipitations principales la probabilité de déclenchement est plus importante.

Les randonnées et descentes hors-piste demandent de l'expérience dans l'évaluation du danger

d'avalanche et un choix prudent des itinéraires. Les départs d'avalanches et les observations sur le terrain confirment la situation avalancheuse délicate.

Manteau neigeux

Surtout sur les pentes protégées du vent à l'ombre: La zone supérieure du manteau neigeux est très fragile, avec une surface meuble constituée de givre de surface et de cristaux ayant subi une métamorphose constructive à grains anguleux. Aujourd'hui le vent a soufflé à proximité des crêtes modérément à fortement surtout aux limites sud et est de l'Aran. Mercredi il fait un temps nuageux. Il tombe un peu de neige surtout aux limites sud et ouest de l'Aran. Le vent du sud-est transporte la neige fraîche et ancienne de manière intensive.

La neige fraîche et soufflée reposent par endroits sur une neige ancienne à gros grains. Les différentes accumulations de neige soufflée sont mal liées entre elles et avec la neige ancienne.

Tendance

Jusqu'à vendredi le vent soufflera à proximité des sommets en ouragan. Le danger d'avalanches sèches et humides ne diminue pas encore.