

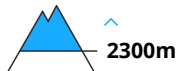
Degré de danger 3 - Marqué



Tendance: Augmentation du danger d'avalanche
le vendredi 21 mars 2025



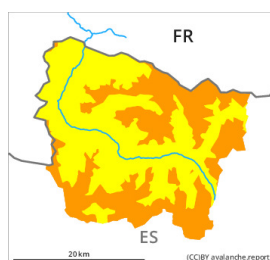
Wind slab



Snowpack stability: **very poor**

Frequency: **many**

Avalanche size: **medium**



Neige ancienne
(Sous-couche fragile persistante)



Snowpack stability: **poor**

Frequency: **few**

Avalanche size: **large**



Avalanches mouillées
(Neige humide)



Snowpack stability: **very poor**

Frequency: **some**

Avalanche size: **medium**

Neige récemment soufflée à éviter. Des couches fragiles dans la neige ancienne sont traîtres. Des avalanches et coulées humides sont fort probables.

Des accumulations de neige soufflée susceptibles d'être déclenchées se sont formées avec le vent de secteur sud-est fort à tempétueux depuis dimanche à proximité des crêtes, dans les combes et couloirs. Elles peuvent en de nombreux endroits être déclenchées très facilement ou se déclencher spontanément. Les avalanches sont parfois de taille moyenne. Jeudi les accumulations de neige soufflée se développent encore davantage. Surtout aux limites sud et est de l'Aran les endroits dangereux sont plus fréquents et le danger plus élevé.

Au milieu du manteau neigeux ancien des couches fragiles ayant subi une métamorphose constructive à grains anguleux sont présentes, surtout sur les pentes faiblement enneigées à l'ombre. Celles-ci peuvent être déclenchées surtout sur les itinéraires de randonnée rarement fréquentés.

Des avalanches et coulées humides de plus en plus nombreuses de petite et rarement moyenne taille sont à attendre avec le réchauffement diurne et le rayonnement solaire. Dans les régions concernées par les précipitations principales la probabilité de déclenchement est plus importante.

Les randonnées et descentes hors-piste demandent de l'expérience dans l'évaluation du danger

d'avalanche et un choix prudent des itinéraires. Les départs d'avalanches et les observations sur le terrain confirment la situation avalancheuse délicate.

Manteau neigeux

Aujourd'hui il est tombé un peu de neige surtout aux limites sud et est de l'Aran. Le vent a soufflé à proximité des crêtes modérément à fortement surtout aux limites sud et est de l'Aran. Les différentes accumulations de neige soufflée sont mal liées entre elles et avec la neige ancienne.

Jeudi il fait chaud. Le vent du sud-est transporte la neige fraîche et ancienne de manière intensive. En cours de journée les accumulations de neige soufflée se développent encore.

Tendance

Jusqu'à vendredi le vent soufflera à proximité des sommets en ouragan. Augmentation étendue du danger d'avalanches sèches et humides avec l'intensification des précipitations.