

Grado di pericolo 3 - Marcato

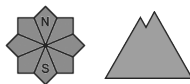


Tendenza: pericolo valanghe stabile →

per sabato 22 marzo 2025



Neve bagnata



Stabilità del manto nevoso: **molto scarsa**

Punti pericolosi: **alcuni**

Dimensione valanga: **grandi**



Lastrone da vento



Stabilità del manto nevoso: **molto scarsa**

Punti pericolosi: **alcuni**

Dimensione valanga: **medie**

Valanghe di neve umida a lastroni soprattutto sui pendii ombreggiati ripidi. Neve ventata recente in quota.

Con l'umidificazione sono previste sempre più numerose valanghe di neve umida a lastroni di dimensioni medio-grandi. I punti pericolosi si trovano specialmente sui pendii ombreggiati ripidi alle quote medie e alte. Inoltre, a tutte le esposizioni, sono previste colate umide e bagnate di dimensioni medio-piccole. Inoltre nel corso della giornata specialmente in quota si formeranno accumuli di neve ventata in parte facilmente distaccabili. Nelle regioni più colpite dalle precipitazioni la probabilità di distacco è maggiore.

L'attuale situazione valanghiva richiede attenzione e prudenza.

Manto nevoso

Venerdì cadrà pioggia sino alle quote di media montagna. Fino al pomeriggio cadranno da 5 a 15 cm di neve al di sopra dei 2000 m circa, localmente anche di più. Il vento di bufera rimaneggerà intensamente la neve fresca e la neve vecchia. Nel corso della giornata la pioggia mista a neve causerà specialmente sui pendii ombreggiati alle quote medie e alte una sturttura sfavorevole del manto di neve vecchia.

Tendenza

Fino a sabato cadranno da 5 a 20 cm di neve. Il vento sarà moderato. Con neve fresca e vento, ulteriore aumento del pericolo di valanghe asciutte. Con il raffreddamento, progressivo calo del pericolo di valanghe umide.