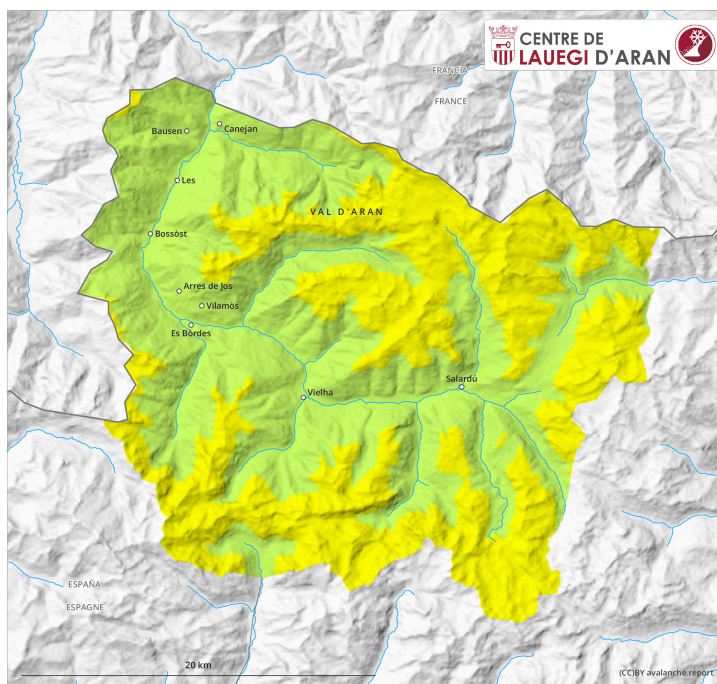


AM



PM



Grau de Perill 2 - Moderat

AM



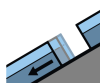
Tendència: Perill d'allaus constant →
en dimarts, 8 d'abril de 2025



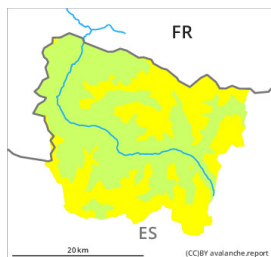
Neu humida



1800m

Estabilitat del mantell de neu: **regular**freqüència: **poques**Mida d'allau: **petita**Lliscament de
neufreqüència: **poques**Mida d'allau: **mitjana**

PM



1800m

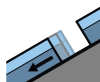
Tendència: Perill d'allaus constant →
en dimarts, 8 d'abril de 2025



Neu humida



1800m

Estabilitat del mantell de neu: **molt pobre**freqüència: **poques**Mida d'allau: **mitjana**Lliscament de
neufreqüència: **poques**Mida d'allau: **mitjana**

Neu humida i lliscaments són la principal font de perill.

Amb l'augment de la temperatura diürna i la radiació solar, a partir del migdia el perill d'allaus de neu molt humida i de lliscament basal augmentarà clarament, principalment al límit amb la Ribagorça i el Pallars. En totes les orientacions són d'esperar allaus naturals de mida petita a mitjana. Les allaus humides poden en alguns casos ser desencadenades al pas d'un muntanyenc. A més, són d'esperar allaus de lliscament basal en qualsevol moment.

Acumulacions de neu ventada velles poden, de manera aïllada, desencadenar-se en vessants obacs inclinats per sobre dels 2700 m aproximadament. Aquestes són de mida en general petita.

Mantell de neu

La superfície del mantell de neu es regelarà per formar una crosta portant i s'estovarà al llarg del dia. En el transcurs de la jornada les condicions de temps primaveral causaran una progressiva humidificació del mantell de neu en totes les orientacions.

El mantell de neu vell és humit en molts indrets. Això es dona en vessants assolellats en totes les cotes, i també en vessants obacs per sota dels 2200 m aproximadament.

A les capes més profundes del mantell de neu vella hi ha capes febles als vessants obacs.

Les excursions de muntanya han de començar i acabar molt d'hora.

Tendència

A conseqüència de l'augment de la temperatura diürna i la radiació solar, lleuger augment del perill d'allaus de neu molt humida i de lliscament basal.