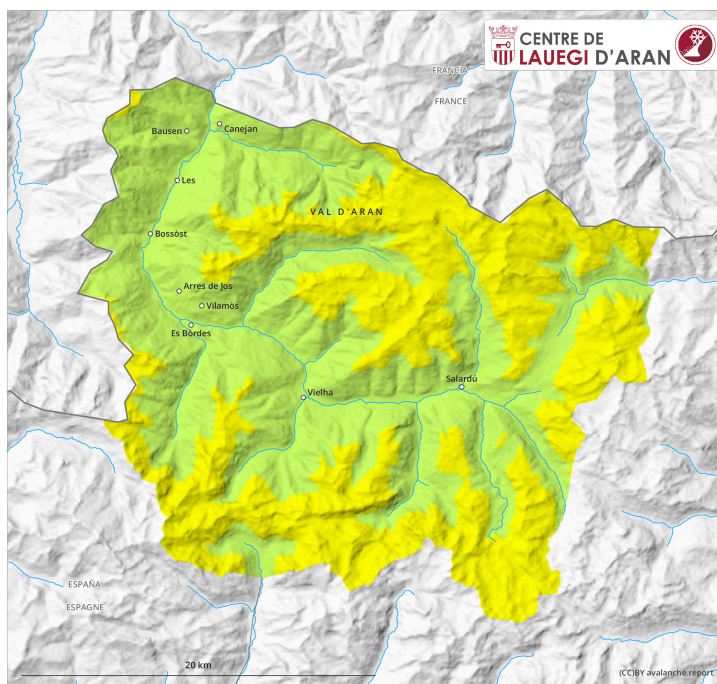


AM



PM

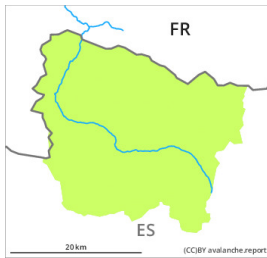


Grado de Peligro 2 - Limitado

AM



Tendencia: peligro de aludes sin cambios →
en martes, 8 de abril de 2025



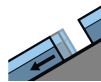
Nieve húmeda



Estabilidad del manto de nieve: **regular**

Frecuencia: **pocas**

Tamaño del alud: **pequeño**



Deslizamiento de nieve



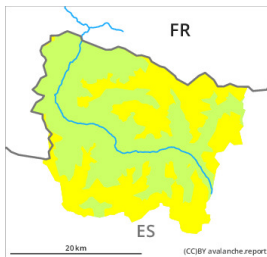
Frecuencia: **pocas**

Tamaño del alud: **mediano**

PM



Tendencia: peligro de aludes sin cambios →
en martes, 8 de abril de 2025



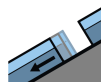
Nieve húmeda



Estabilidad del manto de nieve: **muy pobre**

Frecuencia: **pocas**

Tamaño del alud: **mediano**



Deslizamiento de nieve



Frecuencia: **pocas**

Tamaño del alud: **mediano**

Nieve húmeda y deslizamientos son la principal fuente de peligro.

Con el aumento de la temperatura diurna y la radiación solar, a partir del mediodía el peligro de aludes de nieve muy húmeda y de deslizamiento basal aumentará claramente, principalmente en el límite con la Ribagorça y el Pallars. En todas las orientaciones son probables aludes naturales de tamaño pequeño a mediano. Los aludes de nieve húmeda pueden en algunos casos ser desencadenadas al paso de un montañero. Además son de esperar aludes de deslizamiento basal en cualquier momento.

Acumulaciones de nieve venteadas antiguas pueden, de manera aislada, desencadenarse en laderas umbrías inclinadas por encima de los 2700 m aproximadamente. Estos son de tamaño en general pequeño.

Manto nivoso

La superficie del manto de nieve se volverá a helar para formar una costra portante y se ablandará durante el día. En el transcurso de la jornada las condiciones meteorológicas primaverales causarán una progresiva

humidificación del manto de nieve en todas las orientaciones.

El manto de nieve antiguo es húmedo en muchos lugares. Esto se da en las laderas solanas en todas las cotas, y en las laderas umbrías por debajo de los 2200 m aproximadamente.

En las capas más profundas del manto de nieve antigua hay capas débiles en las laderas umbrías.

Las excursiones de montaña deben comenzar y acabar muy temprano.

Tendencia

A consecuencia del aumento de la temperatura diurna y la radiación solar, ligero aumento del peligro de aludes de nieve muy húmeda y de deslizamiento basal.