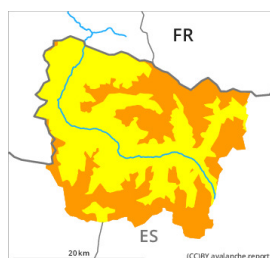




Grado de Peligro 3 - Notable



Tendencia: peligro de aludes sin cambios →
en domingo, 28 de diciembre de 2025



Placa de viento



Estabilidad del manto de nieve:

muy pobre

Frecuencia: **algunas**

Tamaño del alud: **mediano**



Nieve reciente



Capa débil persistente



Estabilidad del manto de

nieve: **pobre**

Frecuencia: **algunas**

Tamaño del alud: **mediano**

La nieve reciente, la nieve venteada y las capas débiles persistentes deben evaluarse con atención.

La nieve reciente fría y las placas de viento en su conjunto deben ser evaluadas con cautela en todas las orientaciones. Esta nieve cubre un manto débil de nieve antigua sobre todo en laderas umbrías con poca nieve. Las nuevas y las menos recientes acumulaciones de nieve venteada son a veces gruesas y propensas al desencadenamiento. Estas han quedado parcialmente cubiertas de nieve y, por lo tanto, son difíciles de identificar. Hasta el sábado, con la nieve reciente y el viento de moderado a fuerte del sudeste, se formarán placas de viento adicionales sobre todo en las laderas orientadas a norte y oeste. Los aludes de nieve seca son a veces de tamaño mediano.

La nieve reciente de los últimos días puede desencadenarse de manera natural sobre todo en laderas solanas muy inclinadas. Esto se da en caso de radiación solar.

En particular en los sectores más afectados por las precipitaciones, los lugares peligrosos son más frecuentes y el peligro es mayor. Las excursiones con esquís y raquetas de nieve, así como los descensos fuera pista requieren mucha experiencia en la evaluación del peligro de aludes y cautela.

Manto nivoso

En los últimos días se han acumulado de 30 a 40 cm de nieve por encima de los 1500 m aproximadamente, localmente más. En las laderas inclinadas solanas: Con las temperaturas suaves y la radiación solar, el manto de nieve se ha asentado. En las laderas umbrías en cotas medias y altas: La nieve reciente y la nieve venteada no se han unido bien con la nieve antigua. Los desencadenamientos de aludes y las observaciones sobre el terreno confirman esta situación.



Sábado: Hasta la mañana caerá un poco de nieve. Sobre todo cerca de collados y cordales en cotas altas: El viento del sudeste transportará la nieve reciente.

En cotas medias están presentes de 50 a 100 cm de nieve, localmente aún más. En altitud los espesores de nieve varían mucho por la influencia del viento.

Tendencia

Domingo: El peligro de aludes de nieve seca disminuirá progresivamente. El peligro de aludes de nieve húmeda aumentará durante el día.