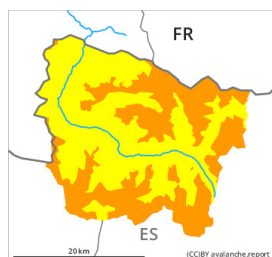




Grau de Perill 3 - Marcat



Tendència: Perill d'allaus constant
en dimenge, 28 de Deseme de 2025 →



Placa de vent



Estabilitat del mantell de neu:

molt pobre

freqüència: **algunes**

Mida d'allau: **mitjana**



Neu recent



Capa feble
persistent



Estabilitat del mantell de

neu: **pobre**

freqüència: **algunes**

Mida d'allau: **mitjana**

Era nhèu recenta, era nhèu ventada e es coches febles persistentes les cau avalorar damb atencion.

Era nhèu recenta heireda e plaques de vent en conjunt an d'èster avalorades damb prudència en totes es orientacions. Aguesta nhèu capère un mantèth feble de nhèu vielha sustot en pales ombrères damb pòca nhèu. Es naues e es mens recentes acumulacions de nhèu ventada son a viatges grossudes e favorables ath desencadenament. Aguestes an demorat en part nheuades e, per aquerò, de mau identificar. Damb era nhèu recenta e eth vent de moderat a fòrt deth sud-èst, enquiath dissabte, sustot enes pales orientadi a nòrd e oèst se formaràn plaques de vent addicionaus. Es lauegi sequi son a viatges de mida mejana.

Era nhèu recenta des darrèri dies se pòt desencadenar de manèra naturau sustot en pales soleienques fòrça arribentes. Açò se da en cas de radiacion solara.

En particular enes sectors mès afectadi pes precipitacions, es endrets perilhosi son mès freqüenti e eth perilh ei mès gran. Es excursions damb esquís e raquetes de nhèu, e tanben es baishades dehòra de pistes requerissen fòrça experiència ena avaloracion deth perilh de lauegi e cautela.

Mantell de neu

Enes darrèri dies an queigit de 30 a 40 cm de nhèu per dessus des 1500 m aproximativament, locaument mès. Enes pales arribentes soleienques: Damb es temperatures doces e era radiacion solara, eth mantèth de nhèu s'a fixat. Enes pales ombrères en còtes mejanes e nautes: Era nhèu recenta e es plaques de vent non s'an estacat ben damb era nhèu vielha. Es desencadenaments de lauegi e es observacions sus eth terren confirmen aguesta situacion.

Dissabte: Enquiath matin queirà un shinhau de nhèu. Sustot apròp de còths e crestes en còtes nautes: Eth



vent deth sud-èst transportarà era nhèu recenta.

En còtes mejanes son presenti de 50 a 100 cm de nhèu, locaument encara mès. En altitud es celhs de nhèu càmbien fòrça pera influéncia deth vent.

Tendència

Dimenge: Eth perilh de lauegi de nhèu seca disminuirà progressivament. Eth perilh de lauegi de nhèu umida aumentarà ath long deth dia.