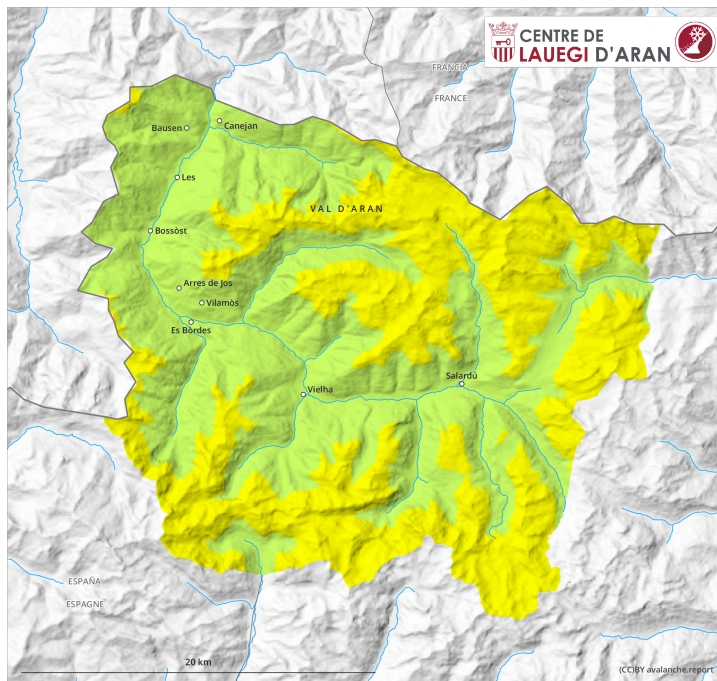
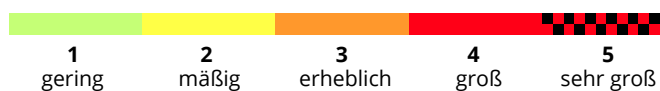
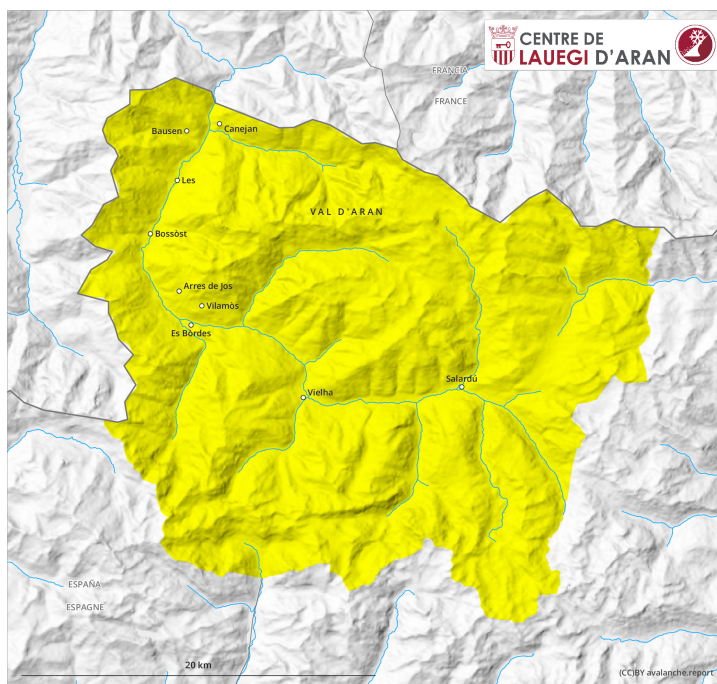


## früher

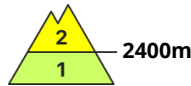
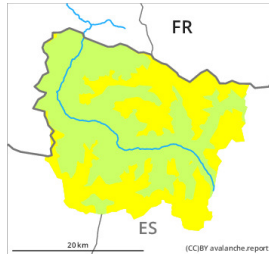


## später



## Gefahrenstufe 2 - Mäßig

früher



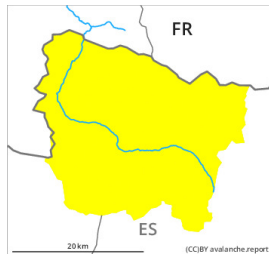
Tendenz: Lawinengefahr bleibt gleich  
am Freitag, 10. April 2026 →



Altschnee

Schneedeckenstabilität: **schlecht**Gefahrenstellen: **wenige**Lawinengröße: **mittel**

später



Tendenz: Lawinengefahr bleibt gleich  
am Freitag, 10. April 2026 →



Nassschnee

Schneedeckenstabilität: **sehr schlecht**Gefahrenstellen: **wenige**Lawinengröße: **mittel**

Altschnee

Schneedeckenstabilität: **schlecht**Gefahrenstellen: **wenige**Lawinengröße: **groß**

### Schwacher Altschnee in der Höhe. Nass- und Gleitschneelawinen im Tagesverlauf.

Schwachschichten im Altschnee können an sehr steilen Schattenhängen stellenweise noch ausgelöst werden. Die Gefahrenstellen liegen v.a. an Felswandfüßen und hinter Geländekanten, sowie in Kammlagen, Rinnen und Mulden oberhalb von rund 2400 m. Sie können sehr vereinzelt recht groß werden.

Sonnenhänge: Mit der tageszeitlichen Erwärmung und der Sonneneinstrahlung sind im Tagesverlauf weiterhin feuchte Lawinen möglich, auch mittelgroße. Auch Schattenhänge tiefe und mittlere Lagen: Mit der Durchnässung sind feuchte Schneebrettlawinen möglich, aber diese können mittlere Größe erreichen.

Die aktuelle Lawinensituation erfordert eine überlegte Routenwahl. Touren sollten um die Mittagszeit beendet werden.

### Schneedecke

V.a. hohe Lagen windgeschützte Schattenhänge: Im oberen Teil der Schneedecke sind ausgeprägte Schwachschichten vorhanden.

Am Donnerstag ist es meist sonnig. Sonne und Wärme führen im Tagesverlauf zu einer zunehmenden Anfeuchtung der Schneedecke.



In mittleren und hohen Lagen liegt noch viel Schnee. In hohen Lagen liegen je nach Windeinfluss sehr unterschiedliche Schneehöhen.

## Tendenz

Freitag: Die Verhältnisse bleiben frühlingshaft.