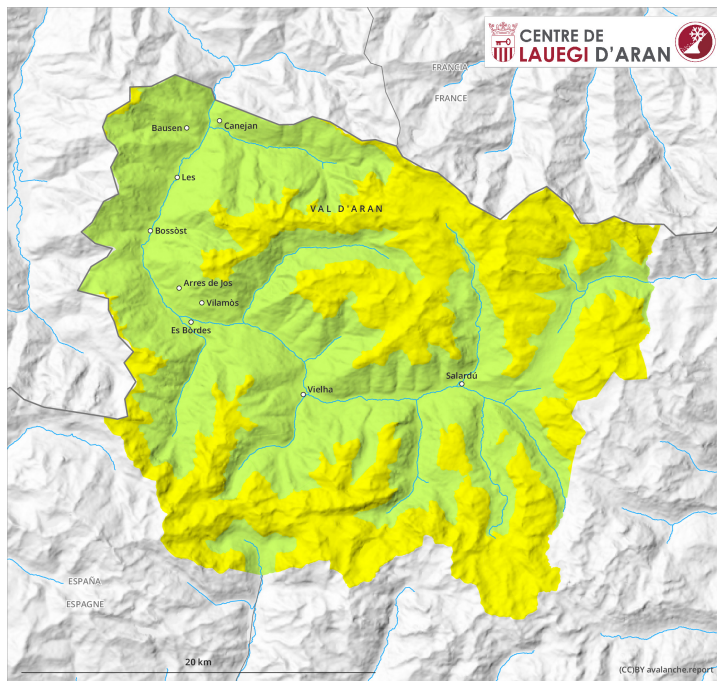
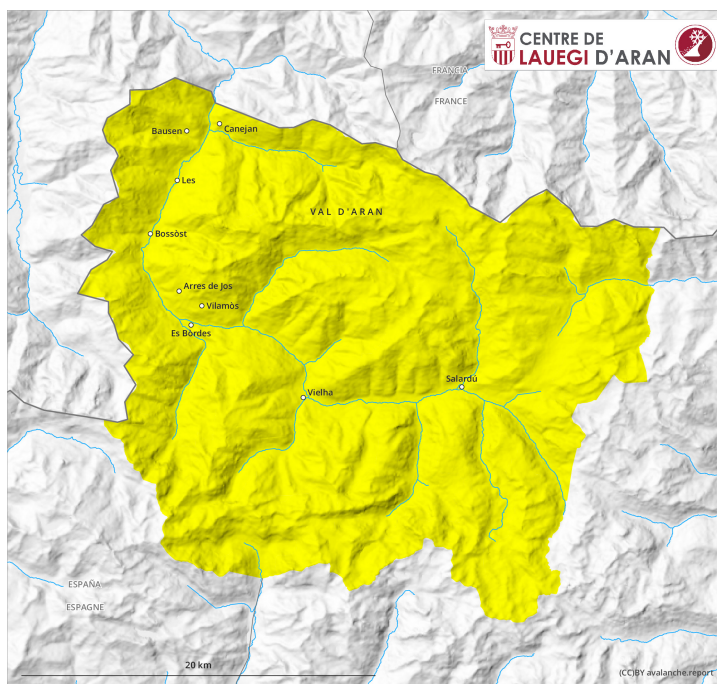




## earlier

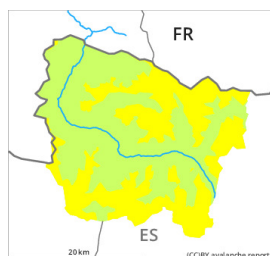


## later



## Degré de danger 2 - Limité

earlier



**Tendance: danger d'avalanche constant** →  
le vendredi 10 avril 2026



Neige ancienne  
(Sous-couche fragile persistante)

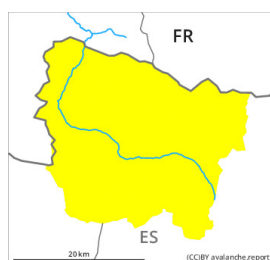


Snowpack stability: **poor**

Frequency: **few**

Avalanche size: **medium**

later



**Tendance: danger d'avalanche constant** →  
le vendredi 10 avril 2026



Avalanches mouillées  
(Neige humide)



Snowpack stability: **very poor**

Frequency: **few**

Avalanche size: **medium**



Neige ancienne  
(Sous-couche fragile persistante)



Snowpack stability: **poor**

Frequency: **few**

Avalanche size: **large**

Neige ancienne fragile en altitude. Des avalanches de neige mouillée et de glissement en cours de journée.

Des couches fragiles dans la neige ancienne peuvent encore être déclenchées par endroits sur les pentes très raides à l'ombre. Les endroits dangereux se situent surtout au pied des parois rocheuses et derrière les ruptures de terrain, ainsi que près des crêtes, combes et couloirs au-dessus d'environ 2400 m. Elles peuvent de manière très isolée atteindre une taille assez importante. Sur les pentes ensoleillées: Avec le réchauffement diurne et le rayonnement solaire en cours de journée des avalanches humides sont toujours possibles, également de taille moyenne. Aussi sur les pentes à l'ombre à basses et moyennes altitudes: Avec l'humidification totale des avalanches de plaque de neige humide sont possibles, mais celles-ci peuvent atteindre une taille moyenne.



La situation avalancheuse actuelle demande un choix réfléchi des itinéraires. Les randonnées devraient être terminées autour de midi.

## Manteau neigeux

Surtout à haute altitude sur les pentes protégées du vent à l'ombre: Dans la partie supérieure du manteau neigeux des couches fragiles importantes sont présentes.

Jeudi il fait un temps généralement ensoleillé. Le soleil et la chaleur entraînent en cours de journée une humidification croissante du manteau neigeux.

À moyenne et haute altitude on observe encore beaucoup de neige. À haute altitude on trouve suivant l'influence du vent des hauteurs de neiges très différentes.

## Tendance

Vendredi: Les conditions restent printanières.