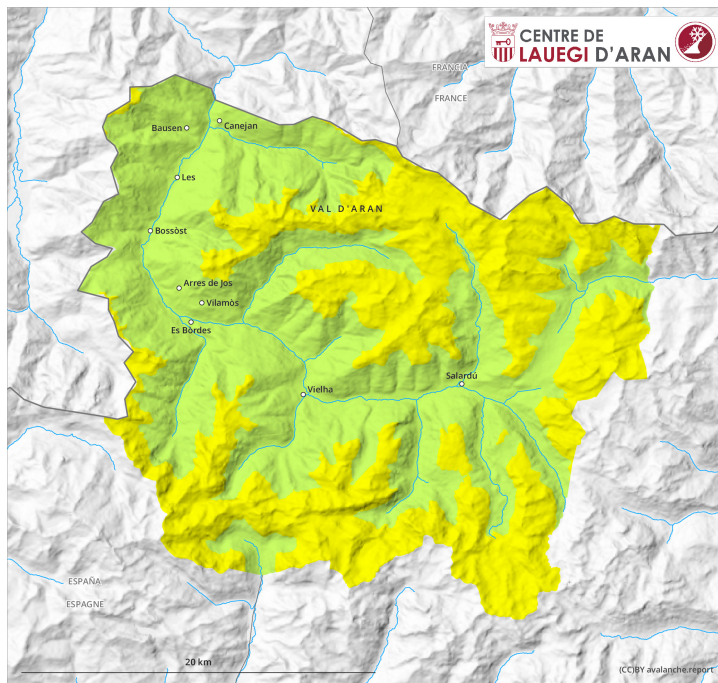
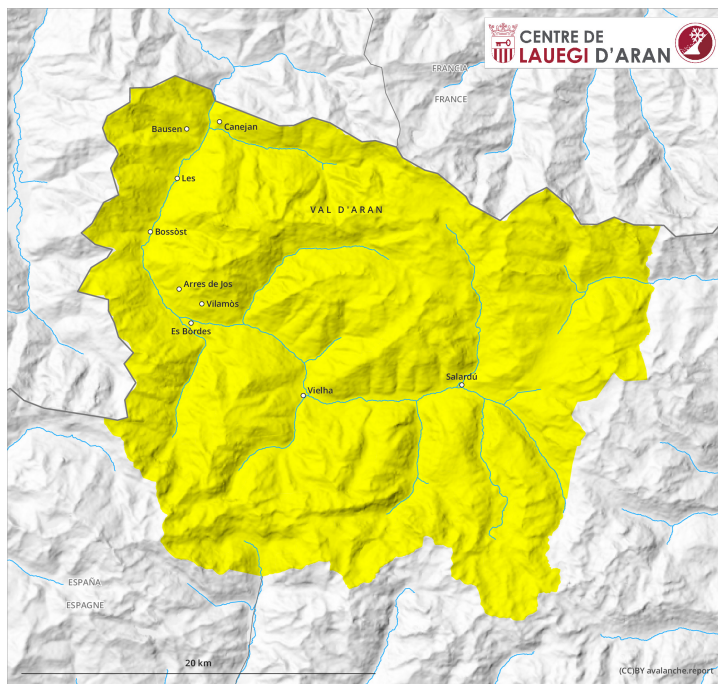




prima parte

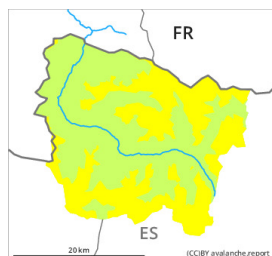


più tardi



Grado di pericolo 2 - Moderato

prima parte



Tendenza: **pericolo valanghe stabile** →
per venerdì 10 aprile 2026



Strati deboli
persistenti

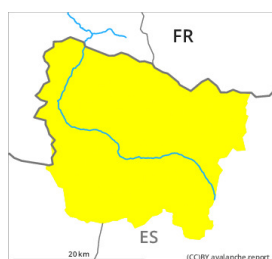


Stabilità del manto nevoso: **scarsa**

Punti pericolosi: **pochi**

Dimensione valanga: **medie**

più tardi



Tendenza: **pericolo valanghe stabile** →
per venerdì 10 aprile 2026



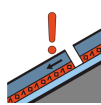
Neve bagnata



Stabilità del manto nevoso: **molto scarsa**

Punti pericolosi: **pochi**

Dimensione valanga: **medie**



Strati deboli
persistenti



Stabilità del manto nevoso: **scarsa**

Punti pericolosi: **pochi**

Dimensione valanga: **grandi**

Debole manto di neve vecchia in quota. Valanghe bagnate e per scivolamento di neve nel corso della giornata.

Sui pendii ombreggiati molto ripidi, gli strati deboli presenti nella neve vecchia possono distaccarsi ancora in alcuni punti. I punti pericolosi si trovano specialmente ai piedi di pareti rocciose e dietro ai cambi di pendenza, come pure nelle zone in prossimità delle creste, nei canali e nelle conche al di sopra dei 2400 m circa. Esse possono a livello molto isolato raggiungere dimensioni piuttosto grandi. Sui pendii esposti al sole: Con il rialzo termico e l'irradiazione solare diurni, nel corso della giornata sono ancora possibili valanghe umide, anche di medie dimensioni. Anche sui pendii ombreggiati alle quote di bassa e media montagna: Con l'umidificazione, sono possibili valanghe di neve umida a lastroni, che possono raggiungere dimensioni medie.

L'attuale situazione valanghiva richiede un'attenta scelta dell'itinerario. Le escursioni dovrebbero terminare intorno a mezzogiorno.

Manto nevoso

Specialmente ad alta quota sui pendii riparati dal vento ombreggiati: Nella parte superiore del manto nevoso si trovano pronunciati strati fragili.



Giovedì il tempo sarà per lo più soleggiato. Il sole e il calore causeranno nel corso della giornata un progressivo inumidimento del manto nevoso.

Alle quote medie e alte c'è tuttora molta neve. Ad alta quota l'innevamento è estremamente variabile a seconda dell'azione del vento.

Tendenza

Venerdì: Le condizioni rimangono primaverili.