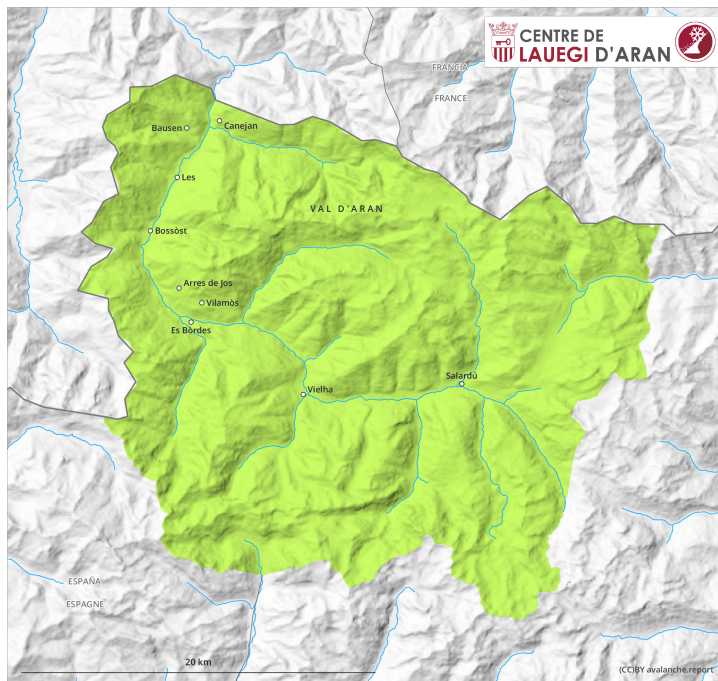
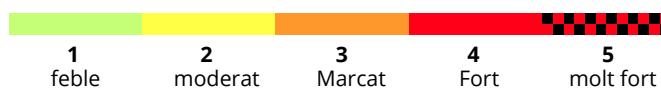
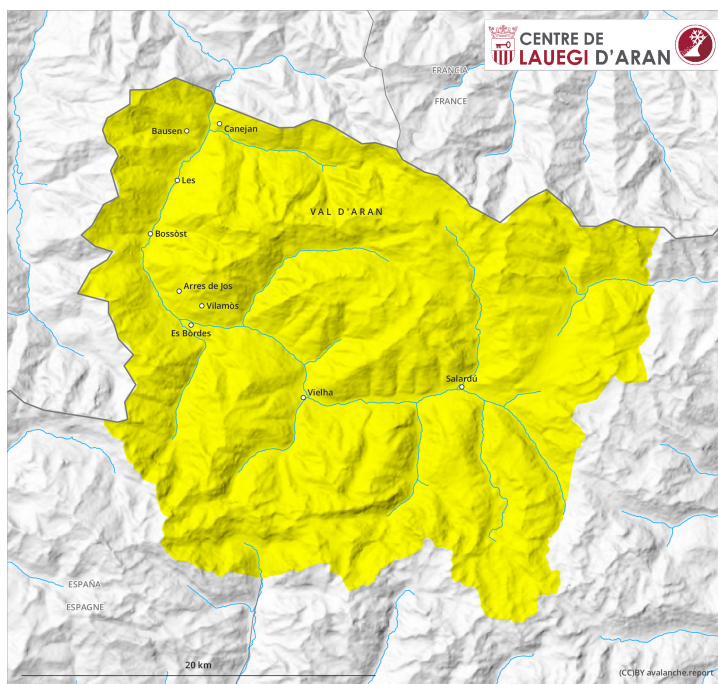




AM



PM





Grau de Perill 2 - Moderat

AM



Tendència: Perill d'allaus constant →
en dissabte, 11 d'abril de 2026



Capa feble persistent



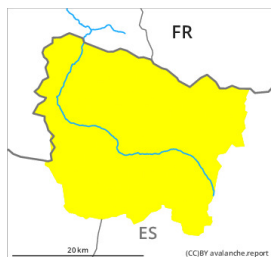
2400m

Estabilitat del mantell de neu: **regular**

freqüència: **poques**

Mida d'allau: **mitjana**

PM



Tendència: Perill d'allaus constant →
en dissabte, 11 d'abril de 2026



Neu humida



2400m

Estabilitat del mantell de neu: **pobre**

freqüència: **poques**

Mida d'allau: **mitjana**



Capa feble persistent

Capas febles persistentes en altitud. En el transcurs de la jornada: **Atenció a les purgues i allaus de neu humida.**

Les capes febles a la neu vella poden ser desencadenades encara de manera molt aïllada als vessants obacs molt inclinats. Els indrets perillosos es troben en particular a la base de parets rocoses i darrere de canvis abruptes de pendent, i també prop de les carenes, en canals i cubetes per sobre dels 2400 m aproximadament. Aquestes poden, de manera molt aïllada, atènyer mides força grans. En totes les orientacions: A conseqüència de l'augment de la temperatura diürna i la radiació solar, en el transcurs de la jornada són possibles noves purgues i allaus de neu humida, fins i tot de mida mitjana. A més, són possibles allaus de lliscament basal.

L'actual situació d'allaus requereix una elecció atenta de l'itinerari. Les excursions de muntanya han de finalitzar al migdia.

Mantell de neu

En particular a cotes altes als vessants protegits del vent obacs: A la part superior del mantell de neu hi ha capes febles pronunciades. Aquestes són identificables però pràcticament ja no és possible desencadenar-les.



El divendres serà molt calorós. En el transcurs de la jornada el sol i la calor causaran una progressiva humidificació del mantell de neu també als vessants obacs en totes les cotes.

En cotes mitges i altes encara hi ha molta neu. En cotes altes els gruixos de neu varien molt per la influència del vent.

Tendència

El dissabte caurà una mica de pluja. El perill d'allaus de neu humida no disminuirà encara.