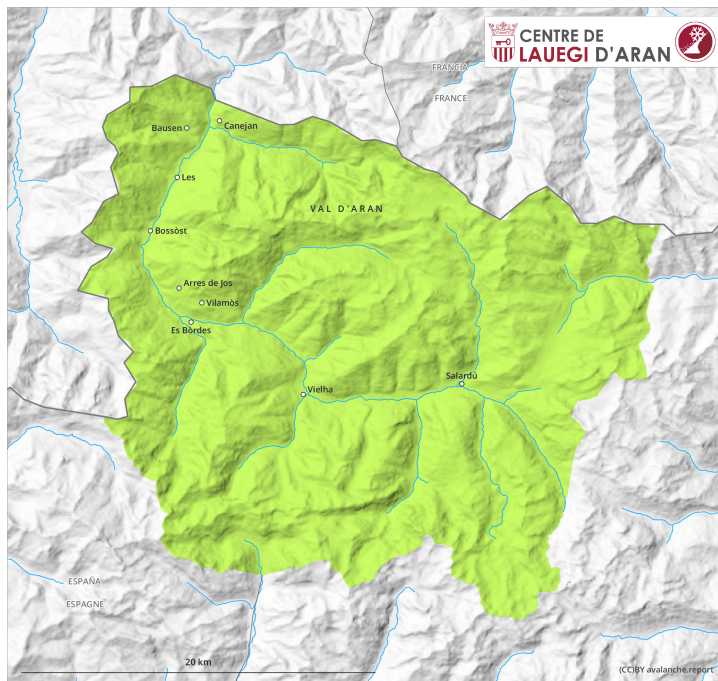
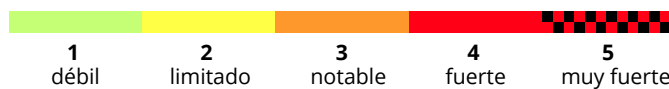
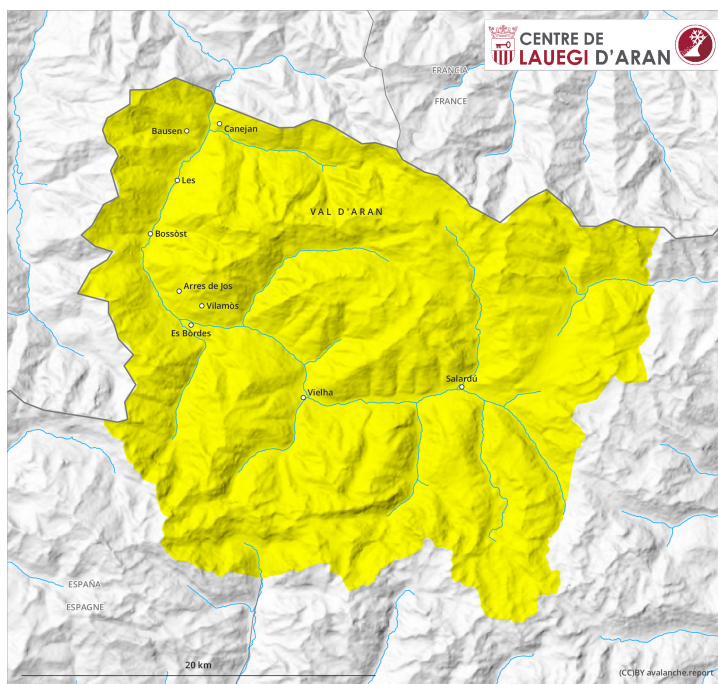




AM



PM



Grado de Peligro 2 - Limitado

AM



Tendencia: peligro de aludes sin cambios →
en sábado, 11 de abril de 2026



Capa débil persistente



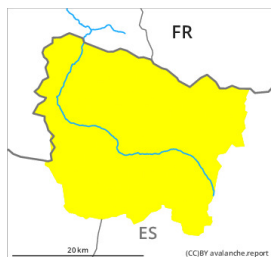
2400m

Estabilidad del manto de nieve: **regular**

Frecuencia: **pocas**

Tamaño del alud: **mediano**

PM



Tendencia: peligro de aludes sin cambios →
en sábado, 11 de abril de 2026



Nieve húmeda



2400m

Estabilidad del manto de nieve: **pobre**

Frecuencia: **pocas**

Tamaño del alud: **mediano**



Capa débil persistente

Capas débiles persistentes en altitud. En el transcurso de la jornada: Atención a las purgas y avalanchas de nieve húmeda.

Las capas débiles en la nieve antigua pueden ser desencadenadas aún de manera muy aislada en las laderas umbrías muy inclinadas. Los lugares peligrosos se encuentran en particular en la base de las paredes rocosas y detrás de los cambios abruptos de pendiente, y cerca de los cordales, en canales y cubetas por encima de los 2400 m aproximadamente. Estos pueden, de manera muy aislada, alcanzar tamaños bastante grandes. En todas las orientaciones: A consecuencia del aumento de la temperatura diurna y la radiación solar, en el transcurso de la jornada son posibles de forma aislada purgas y avalanchas de nieve húmeda, incluso de tamaño mediano. Además son posibles aludes de deslizamiento basal.

La actual situación de aludes requiere una elección atenta del itinerario. Las excursiones de montaña deben acabar a mediodía.

Manto nivoso

En particular en cotas altas en las laderas protegidas del viento umbrías: En la parte superior del manto de nieve hay capas débiles pronunciadas. Estas son identificables pero prácticamente ya no es posible desencadenarlas.



El viernes será muy caluroso. En el transcurso de la jornada el sol y el calor causarán en todas las cotas una progresiva humidificación del manto de nieve también en las laderas umbrías.

En cotas medias y altas aún hay mucha nieve. En cotas altas los espesores de nieve varían mucho por la influencia del viento.

Tendencia

El sábado caerá un poco de lluvia. El peligro de aludes de nieve húmeda no disminuirá aún.