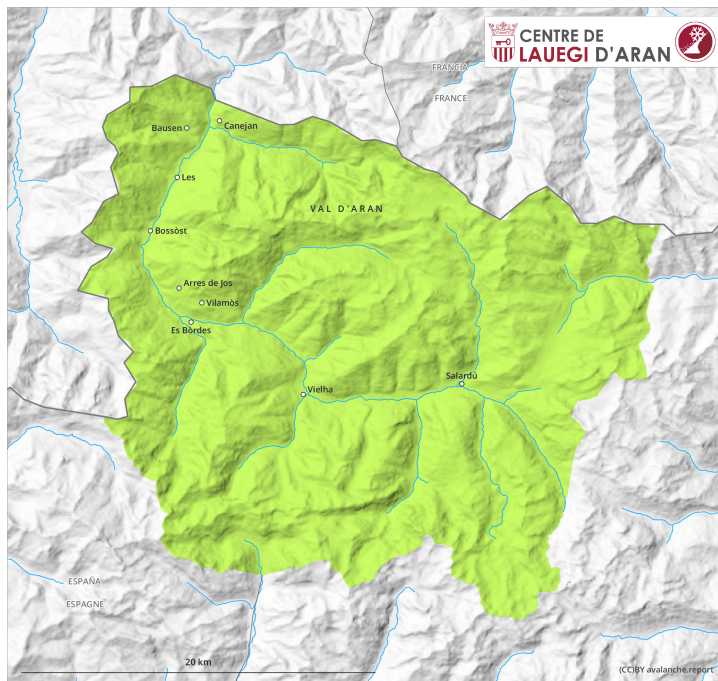
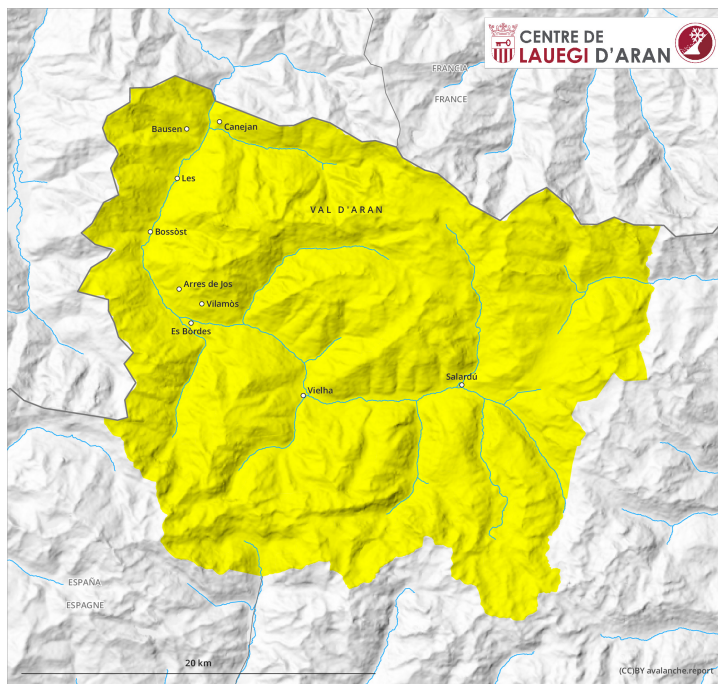




earlier



later





Degré de danger 2 - Limité

earlier



Tendance: danger d'avalanche constant
le samedi 11 avril 2026

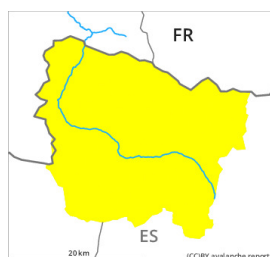


Neige ancienne
(Sous-couche fragile persistante)



Snowpack stability: **fair**
Frequency: **few**
Avalanche size: **medium**

later



Tendance: danger d'avalanche constant
le samedi 11 avril 2026



Avalanches mouillées
(Neige humide)



Neige ancienne
(Sous-couche fragile persistante)



Snowpack stability: **poor**
Frequency: **few**
Avalanche size: **medium**

Neige ancienne fragile en altitude. En cours de journée: Des avalanches et coulées humides sont à prendre en considération.

Des couches fragiles dans la neige ancienne peuvent encore être déclenchées de manière très isolée sur les pentes très raides à l'ombre. Les endroits dangereux se situent surtout au pied des parois rocheuses et derrière les ruptures de terrain, ainsi que près des crêtes, combes et couloirs au-dessus d'environ 2400 m. Elles peuvent de manière très isolée atteindre une taille assez importante. À toutes expositions: Avec le réchauffement diurne et le rayonnement solaire en cours de journée des avalanches et coulées humides sont toujours possibles, également de taille moyenne. En outre, des avalanches de glissement sont possibles.

La situation avalancheuse actuelle demande un choix réfléchi des itinéraires. Les randonnées devraient être terminées autour de midi.

Manteau neigeux



Surtout à haute altitude sur les pentes protégées du vent à l'ombre: Dans la partie supérieure du manteau neigeux des couches fragiles importantes sont présentes. Elles sont détectables mais à peine encore déclenchables.

Vendredi il fait très chaud. Le soleil et la chaleur entraînent en cours de journée aussi sur les pentes à l'ombre à toutes les altitudes une humidification croissante du manteau neigeux.

À moyenne et haute altitude on observe encore beaucoup de neige. À haute altitude on trouve suivant l'influence du vent des hauteurs de neiges très différentes.

Tendance

Samedi il tombera un peu de pluie. Le danger d'avalanches humides ne diminue pas encore.