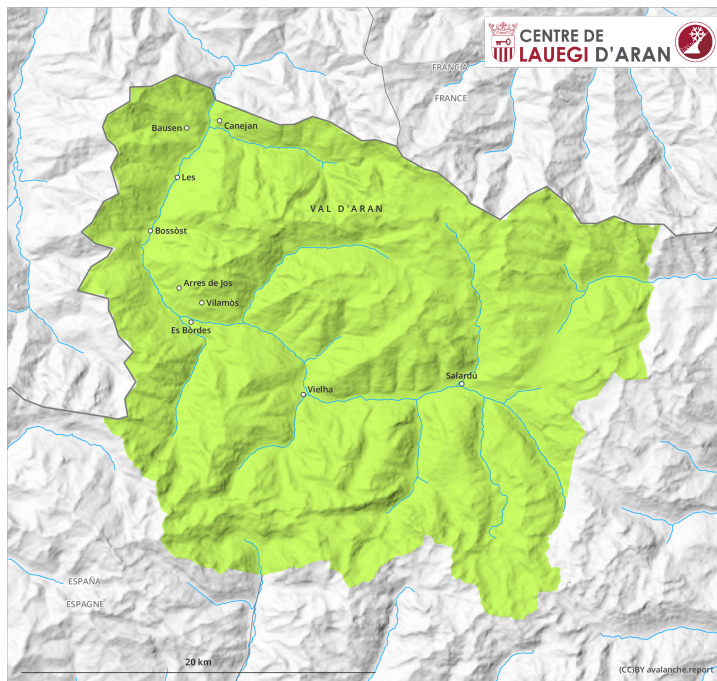
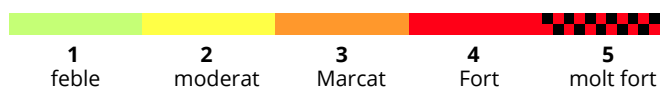
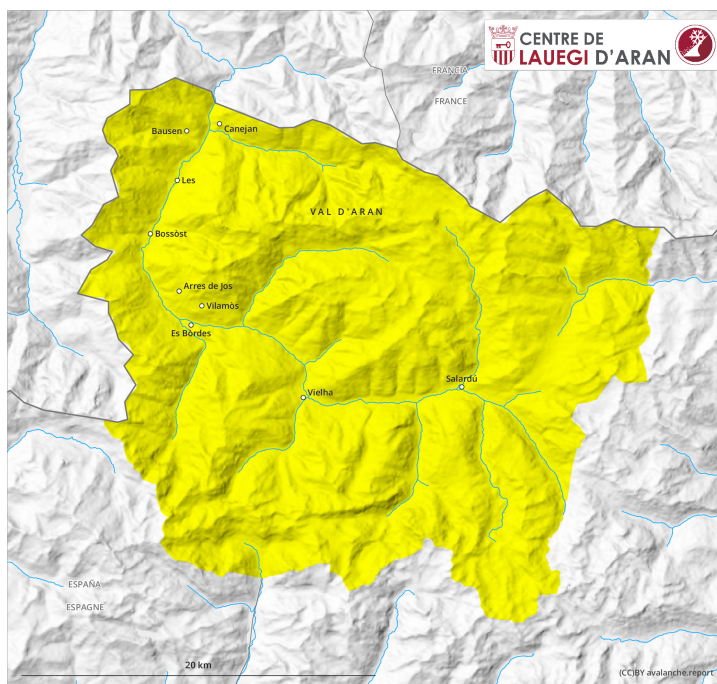




## AM



## PM





## Grau de Perill 2 - Moderat

AM



**Tendència: Perill d'allaus constant** →  
en dissabte, 11 d'Abriu de 2026



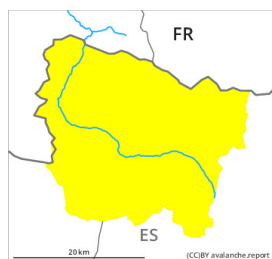
Capa feble persistent



2400m

Estabilitat del mantell de neu: **regular**freqüència: **poques**Mida d'allau: **mitjana**

PM



**Tendència: Perill d'allaus constant** →  
en dissabte, 11 d'Abriu de 2026



Neu humida



2400m

Estabilitat del mantell de neu: **pobre**freqüència: **poques**Mida d'allau: **mitjana**

Capa feble persistent

### Coches febles persistentes en altitud. Ath long dera jornada: Atencion as purgues e lauegi de nhèu umida.

Enes pales ombrères fòrça arribentes, es coches febles ena nhèu vielha pòden desencadenar-se encara de manèra fòrça isolada. Es endrets perilhosi se tròben en particular ath pè de parets rocassoses e ath darrèr de cambis abruptes de pendent, e tanben apròp des crestes, en canaus e conques per dessús des 2400 m aproximativament. Aguestes pòden, de manèra fòrça isolada, arténher mides fòrça granes. En totes es orientacions: A conseqüència der augment dera temperatura diürna e era radiacion solara, ath long dera jornada son possibles nauti purgues e lauegi de nhèu umida, tanben de mida mejana. Ath delà, son possibles lauegi d'esguitlament basau.

Era actuau situacion de lauegi requerís ua eleccion atentiva der itinerari. Es excursions de montanha an de finalizar tà meddia.

### Mantell de neu

En particular en còtes nautes enes pales emparades deth vent ombrères: Ena part superiora deth mantèth de nhèu se tròben coches febles mercades. Aguestes son identificables mès lèu ja non ei possible desencadenar-les.



Eth diuendres serà fòrça caud Ath long dera jornada eth solei e era calor causaràn tanben enes pales ombrères en totes es còtes ua progressiua umidificacion deth mantèth de nhèu.

En còtes mejanes e nautes encara i a fòrça nhèu. En còtes nautes es celhs de nhèu càmbien fòrça pera influéncia deth vent.

## Tendència

Eth dissabte queirà un shinhau de ploja. Eth perillh de lauegi de nhèu umida non disminuirà pas encara.