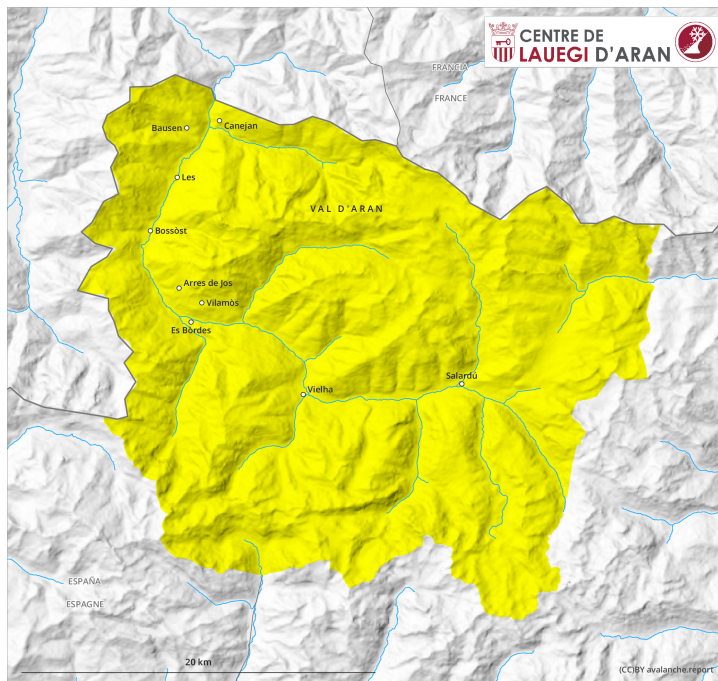
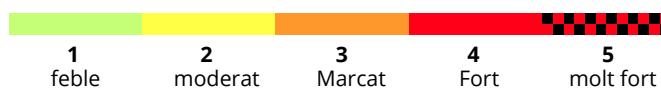
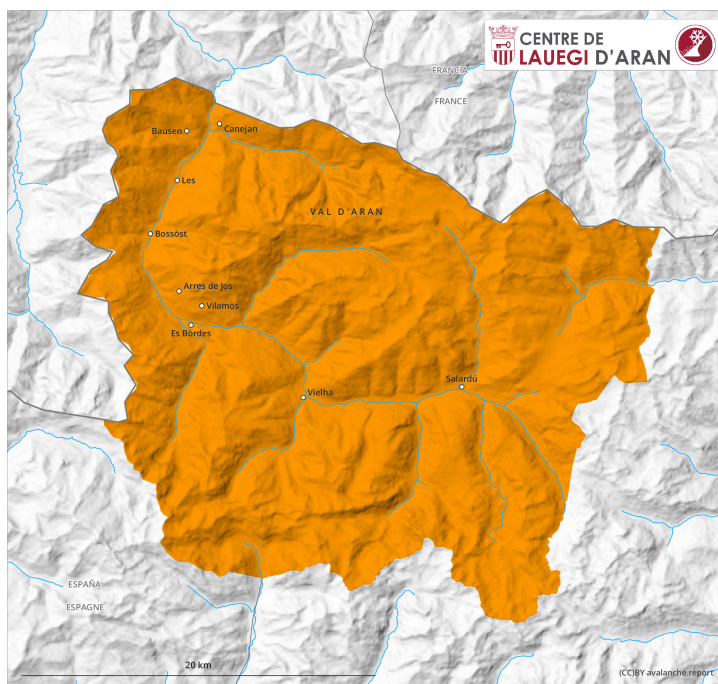




AM



PM

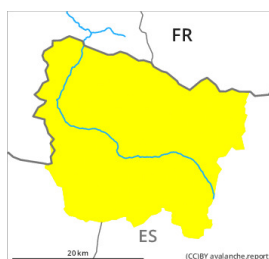


Grau de Perill 3 - Marcat

AM



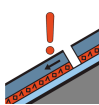
Tendència: perill d'allaus en disminució
en diumenge, 12 d'abril de 2026



Neu humida



Estabilitat del mantell de neu: **pobre**
freqüència: **poques**
Mida d'allau: **mitjana**



Capa feble persistent



2400m

Estabilitat del mantell de neu: **regular**
freqüència: **poques**
Mida d'allau: **mitjana**

PM



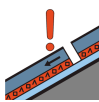
Tendència: perill d'allaus en disminució
en diumenge, 12 d'abril de 2026



Neu humida



Estabilitat del mantell de neu: **molt pobre**
freqüència: **algunes**
Mida d'allau: **mitjana**



Capa feble persistent



2400m

Estabilitat del mantell de neu: **pobre**
freqüència: **poques**
Mida d'allau: **mitjana**

Migdia i tarda: Atenció a les allaus naturals de neu molt humida. Capes febles persistents en altitud.

En totes les orientacions: A conseqüència de la pluja, a partir de migdia són probables noves allaus naturals de neu molt humida, de manera aïllada també grans.

Les capes febles a la neu vella poden ser desencadenades encara de manera molt aïllada als vessants obacs molt inclinats. Els indrets perillosos es troben en particular a la base de parets rocoses i darrere de canvis abruptes de pendent, i també prop de les carenes, en canals i cubetes per sobre dels 2400 m aproximadament.

L'actual situació d'allaus requereix una elecció atenta de l'itinerari. Les excursions de muntanya han de finalitzar al migdia.

Mantell de neu



A cotes altes als vessants protegits del vent obacs: A la part superior del mantell de neu hi ha capes febles pronunciades. Aquestes són identificables però pràcticament ja no és possible desencadenar-les.

Dissabte: La superfície del mantell de neu es regelarà molt poc i s'estovarà ja durant el matí. A partir del migdia caurà pluja fins a cotes altes. La pluja causarà una ràpida humidificació del mantell de neu en totes les orientacions en totes les cotes.

En cotes mitges i altes encara hi ha molta neu. En cotes altes els gruixos de neu varien molt per la influència del vent.

Tendència

El diumenge caurà una mica de neu. Amb el refredament, el perill d'allaus de neu humida disminuirà progressivament. Amb la neu recent i el vent, el perill d'allaus de neu seca augmentarà clarament.