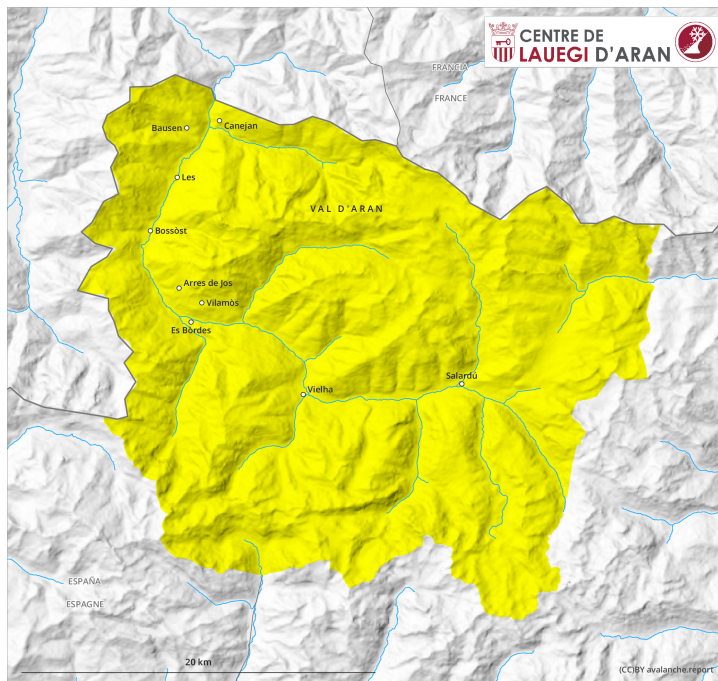
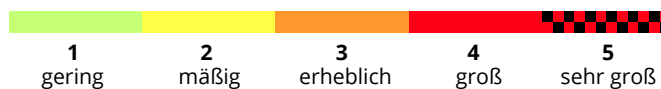
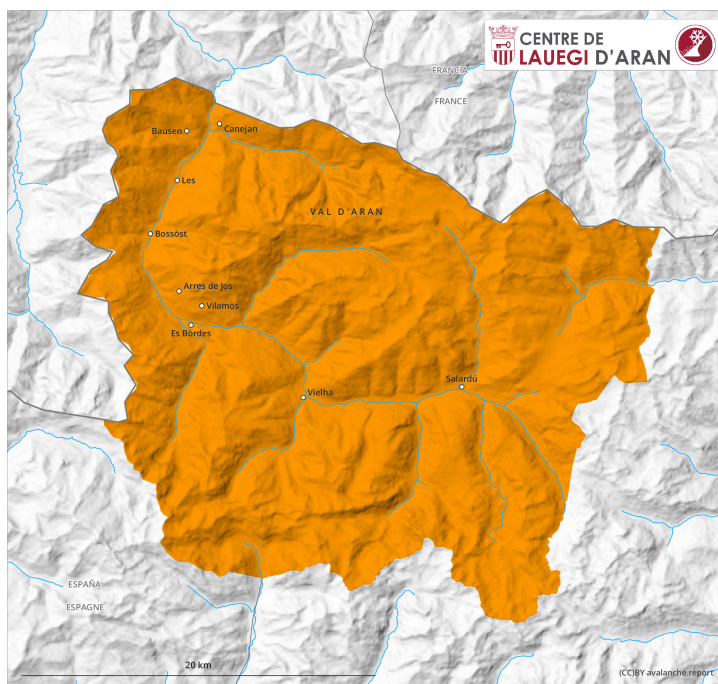




früher

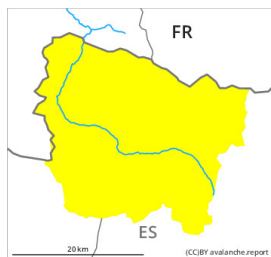


später



Gefahrenstufe 3 - Erheblich

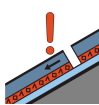
früher



Tendenz: Lawinengefahr nimmt ab
am Sonntag, 12. April 2026



Nassschnee

Schneedeckenstabilität: **schlecht**Gefahrenstellen: **wenige**Lawinengröße: **mittel**

Altschnee



2400m

Schneedeckenstabilität: **mittel**Gefahrenstellen: **wenige**Lawinengröße: **mittel**

später



Tendenz: Lawinengefahr nimmt ab
am Sonntag, 12. April 2026



Nassschnee

Schneedeckenstabilität: **sehr schlecht**Gefahrenstellen: **einige**Lawinengröße: **mittel**

Altschnee



2400m

Schneedeckenstabilität: **schlecht**Gefahrenstellen: **wenige**Lawinengröße: **mittel**

Mittag und Nachmittag: Spontane nasse Lawinen beachten. Schwacher Altschnee in der Höhe.

Alle Expositionen: Mit dem Regen sind ab dem Mittag weiterhin spontane nasse Lawinen zu erwarten, vereinzelt auch große.

Schwachschichten im Altschnee können an sehr steilen Schattenhängen sehr vereinzelt noch ausgelöst werden. Die Gefahrenstellen liegen v.a. an Felswandfüßen und hinter Geländekanten, sowie in Kammlagen, Rinnen und Mulden oberhalb von rund 2400 m.

Die aktuelle Lawinensituation erfordert eine überlegte Routenwahl. Touren sollten um die Mittagszeit beendet werden.

Schneedecke

Hohe Lagen windgeschützte Schattenhänge: Im oberen Teil der Schneedecke sind ausgeprägte Schwachschichten vorhanden. Sie sind erkennbar aber kaum noch auslösbar.



Samstag: Die Schneeoberfläche gefriert kaum und weicht schon am Vormittag auf. Ab dem Mittag fällt Regen bis in hohe Lagen. Der Regen führt an allen Expositionen in allen Höhenlagen zu einer raschen Anfeuchtung der Schneedecke.

In mittleren und hohen Lagen liegt noch viel Schnee. In hohen Lagen liegen je nach Windeinfluss sehr unterschiedliche Schneehöhen.

Tendenz

Am Sonntag fällt etwas Schnee. Mit der Abkühlung nimmt die Gefahr von feuchten Lawinen allmählich ab. Mit Neuschnee und Wind steigt die Gefahr von trockenen Lawinen markant an.