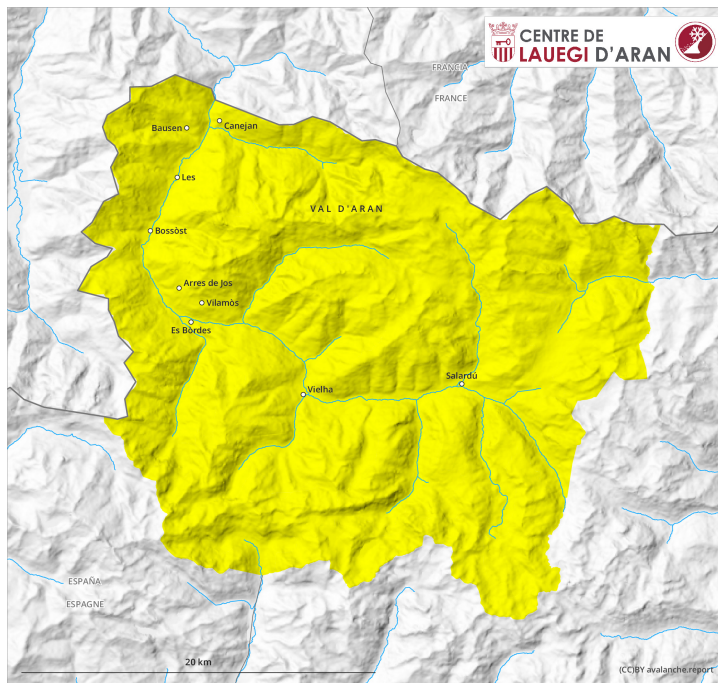
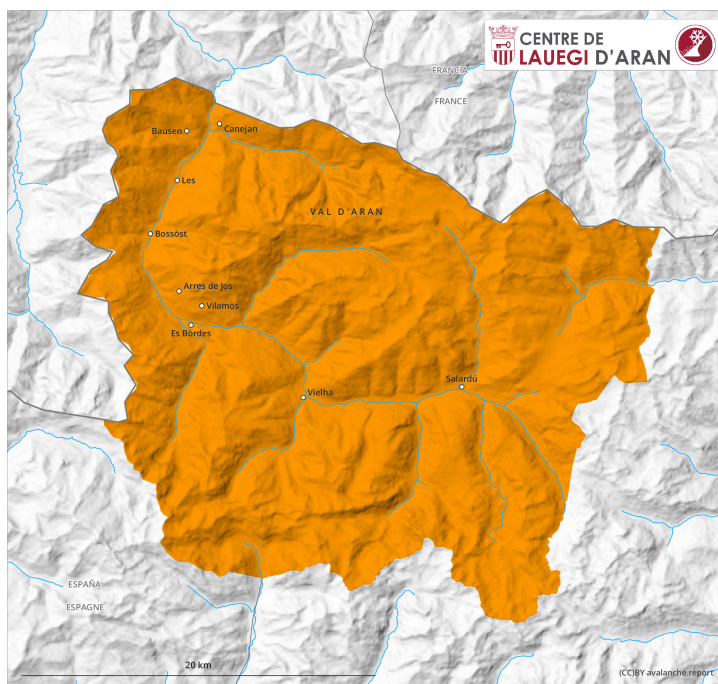




earlier



later

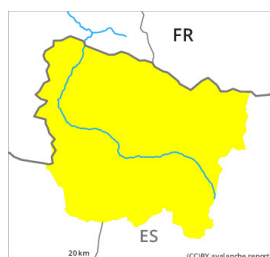


Degré de danger 3 - Marqué

earlier



Tendance: Diminution du danger d'avalanche
le dimanche 12 avril 2026



Avalanches mouillées
(Neige humide)



Snowpack stability: **poor**

Frequency: **few**

Avalanche size: **medium**



Neige ancienne
(Sous-couche fragile persistante)



2400m

Snowpack stability: **fair**

Frequency: **few**

Avalanche size: **medium**

later



Tendance: Diminution du danger d'avalanche
le dimanche 12 avril 2026



Avalanches mouillées
(Neige humide)



Snowpack stability: **very poor**

Frequency: **some**

Avalanche size: **medium**



Neige ancienne
(Sous-couche fragile persistante)



2400m

Snowpack stability: **poor**

Frequency: **few**

Avalanche size: **medium**

À midi et l'après-midi: Des avalanches spontanées mouillées sont à prendre en considération. Neige ancienne fragile en altitude.

À toutes expositions: Avec la pluie à partir de midi des avalanches spontanées mouillées sont toujours à attendre, de manière isolée, également de grande taille.



Des couches fragiles dans la neige ancienne peuvent encore être déclenchées de manière très isolée sur les pentes très raides à l'ombre. Les endroits dangereux se situent surtout au pied des parois rocheuses et derrière les ruptures de terrain, ainsi que près des crêtes, combes et couloirs au-dessus d'environ 2400 m.

La situation avalancheuse actuelle demande un choix réfléchi des itinéraires. Les randonnées devraient être terminées autour de midi.

Manteau neigeux

À haute altitude sur les pentes protégées du vent à l'ombre: Dans la partie supérieure du manteau neigeux des couches fragiles importantes sont présentes. Elles sont détectables mais à peine encore déclenchables.

Samedi: La surface de la neige regèle peu et se ramollit dès la matinée. À partir de midi il tombera de la pluie jusqu'à haute altitude. La pluie entraîne à toutes les expositions à toutes les altitudes une humidification rapide du manteau neigeux.

À moyenne et haute altitude on observe encore beaucoup de neige. À haute altitude on trouve suivant l'influence du vent des hauteurs de neiges très différentes.

Tendance

Dimanche il tombera un peu de neige. Avec le refroidissement le danger d'avalanches humides diminue progressivement. Avec la neige fraîche et le vent le danger d'avalanches sèches augmente de manière marquée.