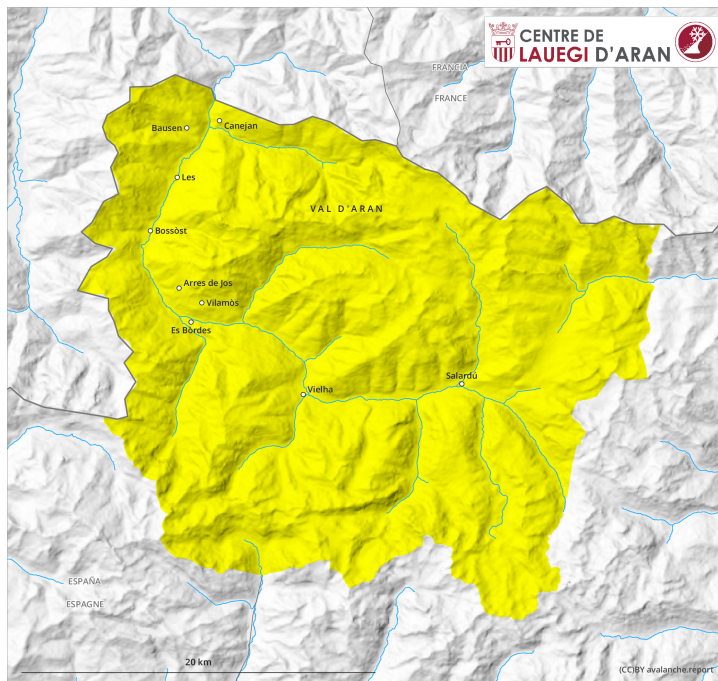
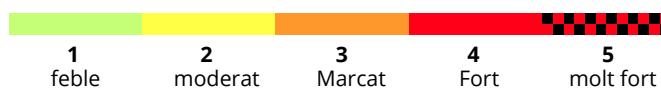
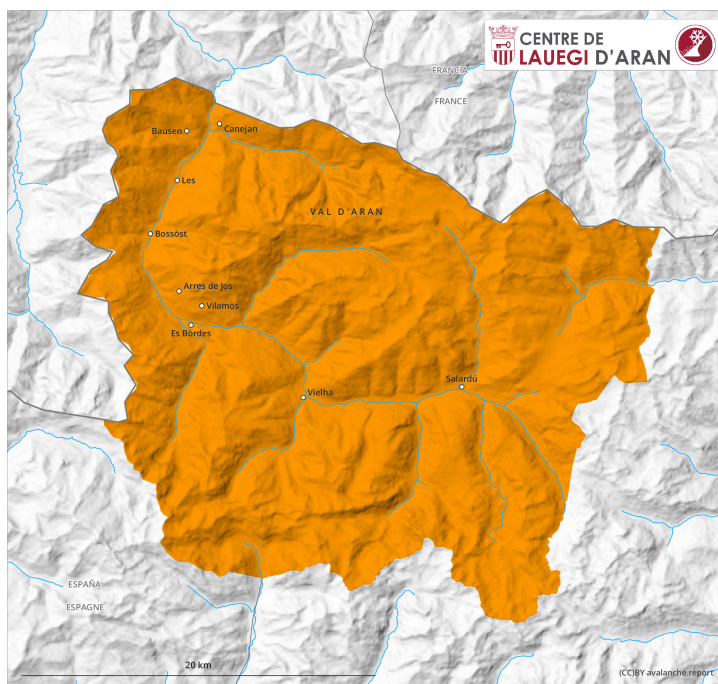




AM



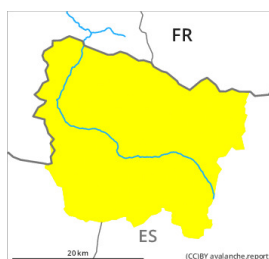
PM



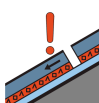


Grau de Perill 3 - Marcat

AM

**Tendència: perill d'allaus en disminució**
en dimenge, 12 d'Abriu de 2026

Neu humida

Estabilitat del mantell de neu: **pobre**
freqüència: **poques**
Mida d'allau: **mitjana**

Capa feble persistent



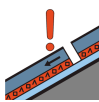
2400m

Estabilitat del mantell de neu: **regular**
freqüència: **poques**
Mida d'allau: **mitjana**

PM

**Tendència: perill d'allaus en disminució**
en dimenge, 12 d'Abriu de 2026

Neu humida

Estabilitat del mantell de neu: **molt pobre**
freqüència: **algunes**
Mida d'allau: **mitjana**

Capa feble persistent



2400m

Estabilitat del mantell de neu: **pobre**
freqüència: **poques**
Mida d'allau: **mitjana**

Meddia e tarde: Atencion as lauegi naturaus de nhèu fòrça umida. Coches febles persistentes en altitud.

En totes es orientacions: A conseqüència dera ploja, a compdar de meddia son probables navi lauegi naturaus de nhèu fòrça umida, de manèra isolada tanben grani.

Enes pales ombrères fòrça arribentes, es coches febles ena nhèu vielha pòden desencadenar-se encara de manèra fòrça isolada. Es endrets perilhosi se tròben en particular ath pè de parets rocassoses e ath darrèr de cambis abruptes de pendent, e tanben apròp des crestes, en canaus e conques per dessús des 2400 m aproximativament.

Era actuau situacion de lauegi requerís ua eleccion atentiva der itinerari. Es excursions de montanha an de finalizar tà meddia.

Mantell de neu



En còtes nautas enes pales emparades deth vent ombrères: Ena part superiora deth mantèth de nhèu se tròben coches febles mercades. Aguestes son identificables mès lèu ja non ei possible desencadenar-les.

Dissabte: Era superfícia deth mantèth de nhèu se regularà molt pòc e s'atendirà ja ath long deth maitin. A compdar de meddia queirà ploja enquia en còtes nautas. Era ploja causarà en totes es orientacions en totes es còtes ua rapida umidificacion deth mantèth de nhèu.

En còtes mejanes e nautas encara i a fòrça nhèu. En còtes nautas es celhs de nhèu càmbien fòrça pera influéncia deth vent.

Tendència

Eth dimenge queirà un shinhau de nhèu. Damb eth heiredament, eth perilh de lauegi de nhèu umida baisharà progressivament. Damb era nhèu recenta e eth vent, eth perilh de lauegi de nhèu seca aumentarà clarament.