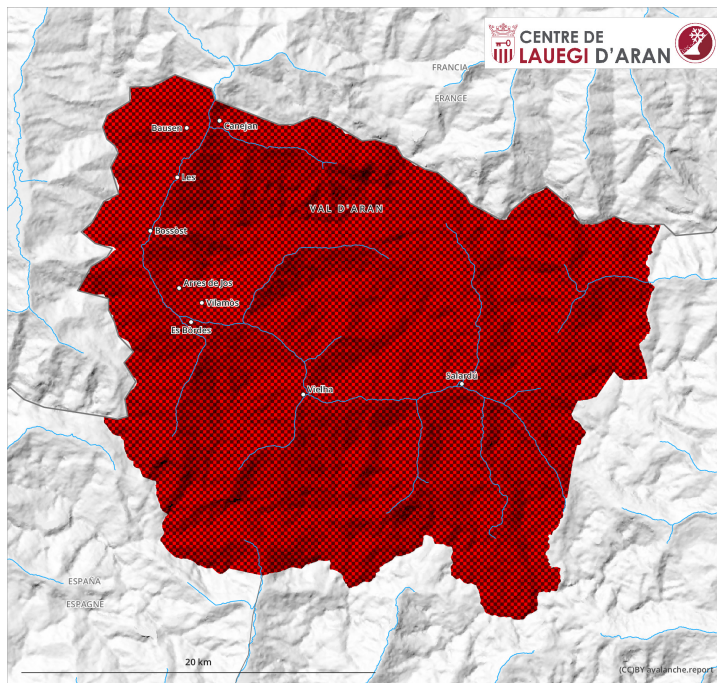
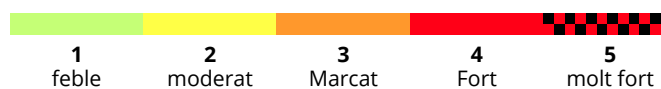
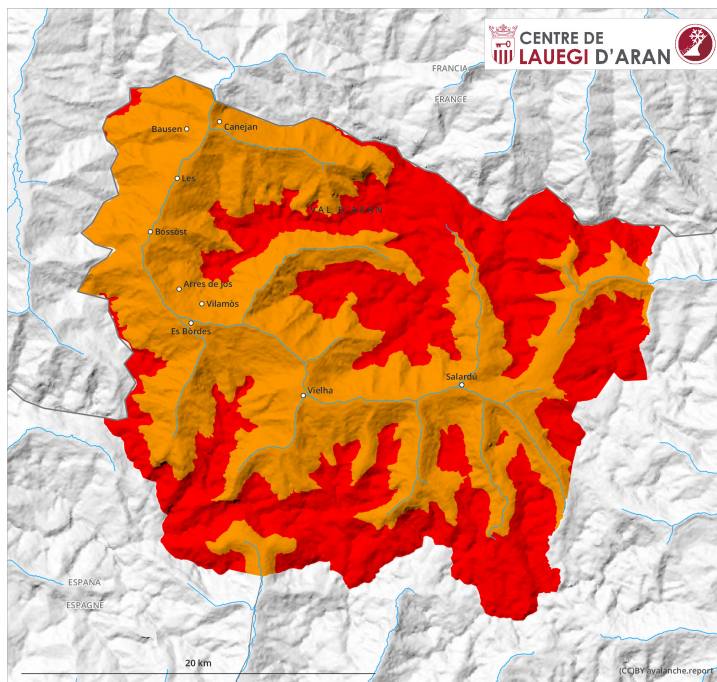


AM

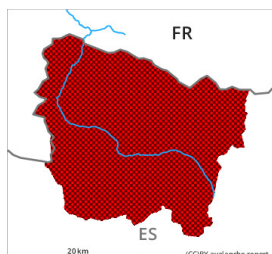


PM



Grau de Perill 5 - Molt Fort

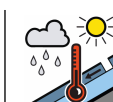
AM:



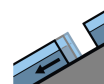
Tendència: Perill d'allaus constant →
 enDissabte 11 12 2021



Neu recent

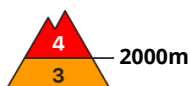
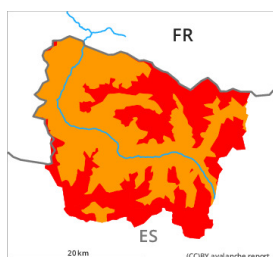


Neu humida



Lliscaments

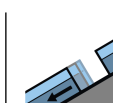
PM:



Tendència: Perill d'allaus constant →
 enDissabte 11 12 2021



Neu ventada



Lliscaments



Neu recent



La gran quantitat de neu recent i les plaques de vent extenses i generalitzades representen la principal font de perill.

Matí i matinada:

Amb la pujada de cota de la nevada, en totes les orientacions són d'esperar allaus de neu seca i humida de mida gran i, localment, molt gran. Per sota dels 2200 m aproximadament són probables allaus de neu molt humida i de lliscament basal de mida mitjana i sovint gran. Les allaus arribaran fins al fons de vall fins i tot des de les zones de sortida de moderada inclinació. A tots els sectors, els trams exposats de les vies de comunicació poden en alguns casos trobar-se en perill. Probablement el pic de l'activitat d'allaus s'assolirà a la segona meitat de la nit.

Migdia i tarda: Fins a la nit les plaques de vent, ja grans, augmentaran de mida considerablement sobretot als vessants orientats a est, sud-est i sud. Les noves acumulacions de neu ventada poden desencadenar-se fàcilment de manera natural o accidental i en totes les cotes. Les allaus aquí són com a mínim de mida gran i molt fàcils de desencadenar. En altitud els indrets perillosos són més nombrosos i grans.

Les condicions són molt perilloses per les excursions amb esquís i raquetes de neu, així com els descens forapistes fora de les pistes controlades.

Mantell de neu

Avui han caigut de 30 a 50 cm de neu a totes les cotes. Fins a la matinada cauran de 40 a 60 cm de neu per sobre dels 2000 m aproximadament. Aquesta neu i les plaques de vent formades durant la nevada es dipositaran a sobre d'una crosta en totes les orientacions i en totes les cotes. Durant la nit caurà pluja fins a cotes mitges.

Especialment a les zones protegides del vent el gruix de neu és superior a la mitjana per aquestes dates en totes les cotes. Per sobre del límit del bosc els gruixos de neu varien molt per la influència del vent.

Tendència

Nit: A conseqüència de la neu recent i el vent molt fort, provisional augment del perill d'allaus de neu seca.
Migdia i tarda: Amb el final de la nevada intensa, l'activitat d'allaus de neu seca grans i molt grans naturals disminuirà apreciablement.