

Grad de perilh 4 - Fort

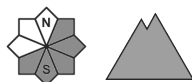


Tendència: perilh de lauegi constant →

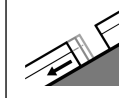
enDimenge 12 12 2021



Nhèu ventada



Nhèu recenta



Esguitlament de nhèu



Era nhèu recenta abondiua e en particular plaques de vent extenses generalizadas representen era hònt principau de perilh.

Damb era nhèu recenta e eth vent fòrt, enes pales fòrça arribentes orientats a nòrd-èst, èst e sud son encara probables lauegi de nhèu seca de mida grana e, locaument, fòrça grana. Es naues acumulacions de nhèu ventada se pòden desencadenar damb facilitat de manèra accidentau o, isoladament, de manèra naturau en totes es còtes. Probablament eth pic dera activitat de lauegi s'artenherà en cors dera net. Tanben enes zònes emparades deth vent son possibles lauegi de mida mejana e, locaument, grana. Aguestes pòden en fòrça endrets desencadenar-se ath pas d'ua persona.

En nautada es endrets perilhosi son mès nombrosi e grani. De manèra isolada, es lauegi pòden implicar coches mès pregones e arténher mides fòrça granes.

Entà es excursions damb esquís e raquetes de nhèu, e tanben es baishades dehòra de pistes dehòra des pistes controtlades, es condicions son fòrça perilhoses.

Celh de nhèu

Diuendres, an queigut nombrosi lauegi naturaus de mida grana e, locaument, fòrça grana.

A compdar de dimèrcles an queigut de 140 a 170 cm de nhèu per dessus des 2000 m aproximativament, locaument mès. Enquiath vèspe queirà de 2 a 5 cm de nhèu per dessus des 1500 m aproximativament. Especiaument ar èst e ath sud eth vent serà, apròp des crestes, de moderat a fòrt.

En toti es sectors en totes es còtes eth celh de nhèu ei fòrça superior ara mejana en aguestes dates.

Tendència

Eth dimenge serà soleienc Damb era fin des precipitacions, progressiu afebliment deth perilh de lauegi de



nhèu seca. A conseqüència der aument dera temperatura diürna e era radiacion solara, clar aument deth perilh de lauegi de nhèu umida.