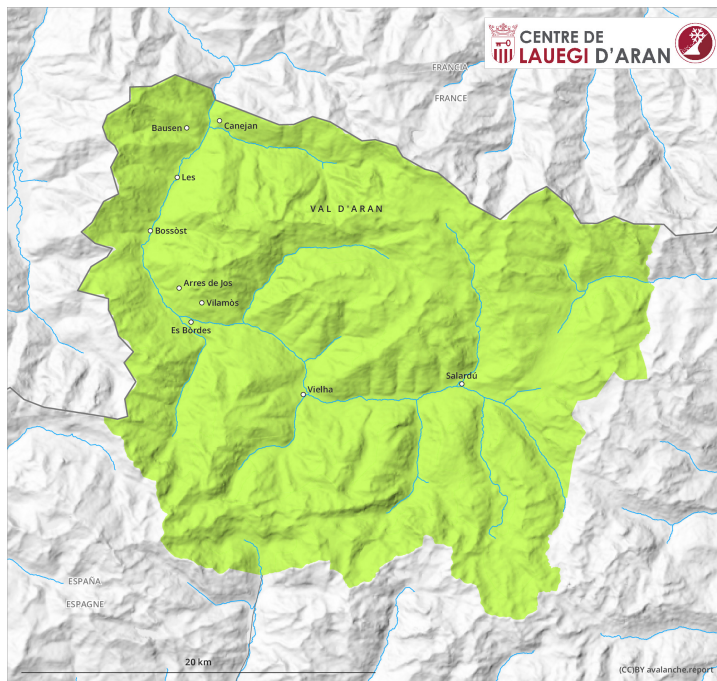
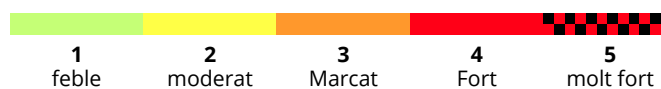
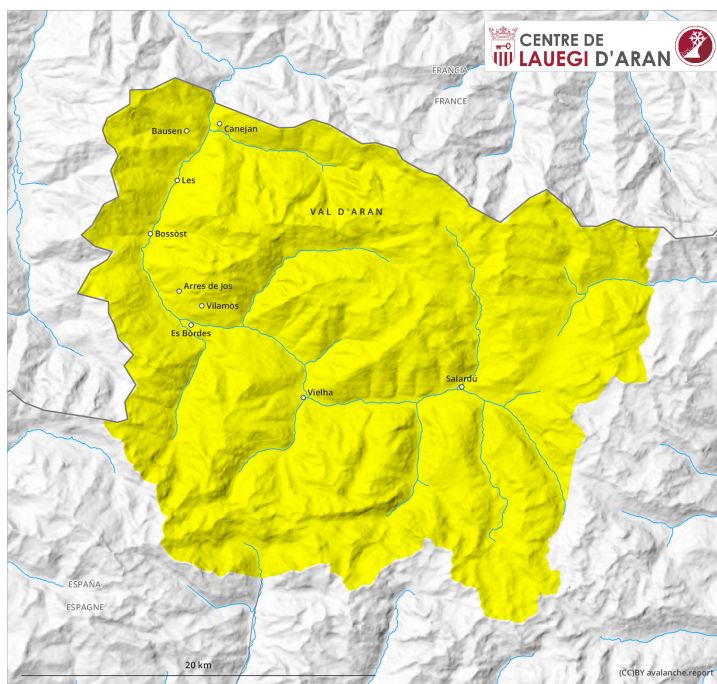


AM



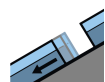
PM



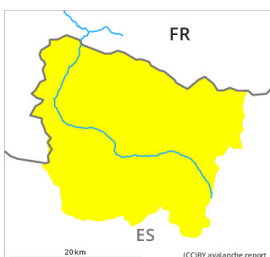
Grau de Perill 2 - Moderat

AM:

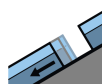
Tendència: perill d'allaus en disminució
en Divendres 31 12 2021



Lliscaments

**PM:**

Tendència: perill d'allaus en disminució
en Divendres 31 12 2021



Lliscaments



El principal perill són les allaus de lliscament basal.

A primera hora del matí hi hauran condicions d'allaus favorables en general. Amb l'augment de la temperatura diürna i la radiació solar, en el transcurs de la jornada el perill d'allaus de lliscament basal augmentarà progressivament al grau 2 (moderat). Precaució a les zones amb esquerdes de lliscament basal.

Mantell de neu

Amb la penetració de la humitat, han caigut nombroses allaus de lliscament basal de mida mitjana i, localment, gran.

El dijous serà excepcionalment calorós.

El mantell de neu és humit de manera generalitzada. La superfície del mantell de neu es regelarà per formar una crosta portant i s'estovarà ja durant el matí.

Tendència

Divendres: El refredament nocturn serà força bo. Amb el refredament, el perill d'allaus de lliscament basal disminuirà al grau 1 "feble".