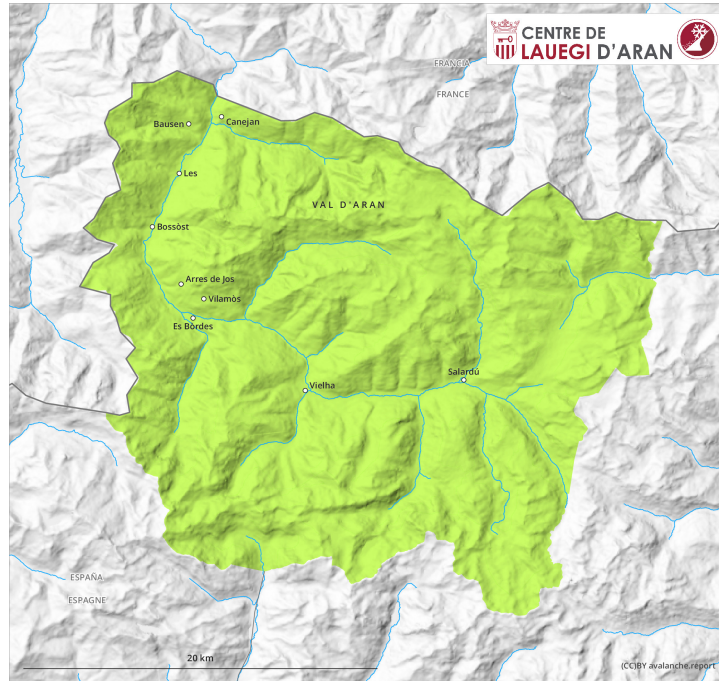
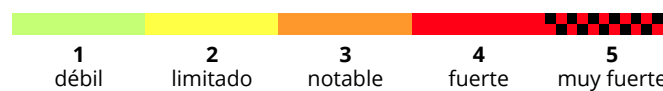
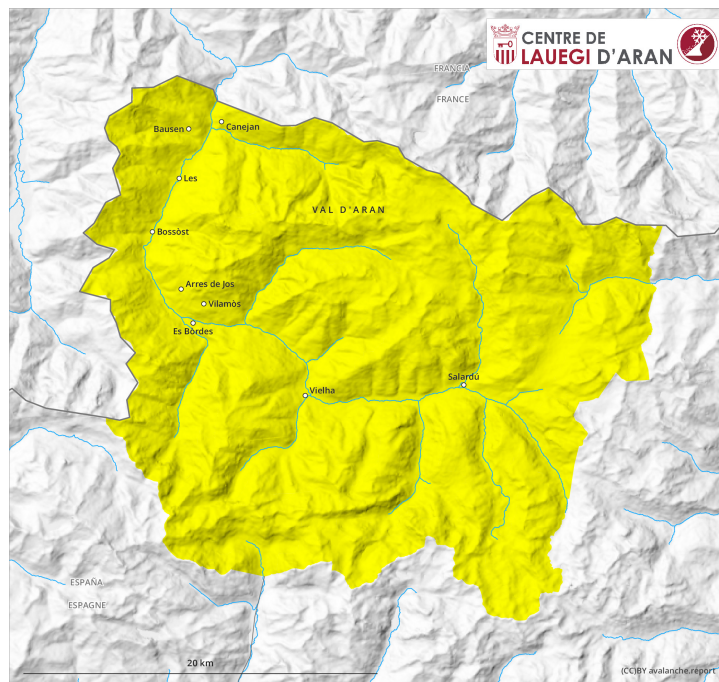


AM



PM

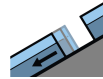


Grado de Peligro 2 - Limitado

AM:

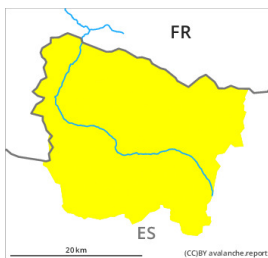


Tendencia: peligro de aludes en disminución
en Viernes 31 12 2021

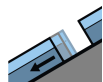


Deslizamientos

PM:



Tendencia: peligro de aludes en disminución
en Viernes 31 12 2021



Deslizamientos

El peligro principal son las avalanchas de deslizamiento basal.

A primera hora de la mañana habrá condiciones de aludes favorables en general. Con el aumento de la temperatura diurna y la radiación solar, en el transcurso de la jornada el peligro de aludes de deslizamiento basal aumentará progresivamente al grado 2 (limitado). Precaución en las zonas con grietas de deslizamiento basal.

Manto nivoso

Con la penetración de la humedad han caído numerosas aludes de deslizamiento basal de tamaño mediano y, locamente, grande.

El jueves será excepcionalmente caluroso.

El manto de nieve es húmedo en general. La superficie del manto de nieve se volverá a helar para formar una costra portante y se ablandará ya durante la mañana.

Tendencia

Viernes: El enfriamiento nocturno será bastante bueno. Con el enfriamiento, el peligro de aludes de deslizamiento basal disminuirá al grado 1 "débil".