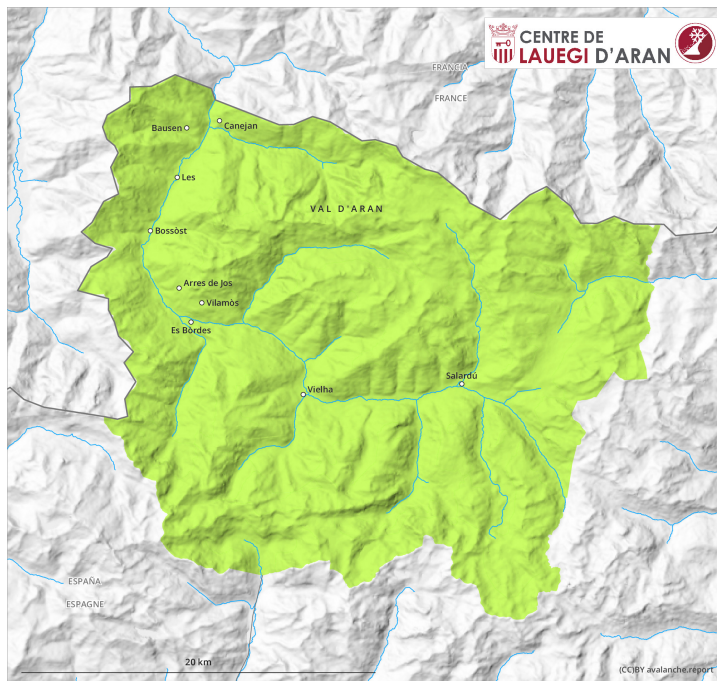
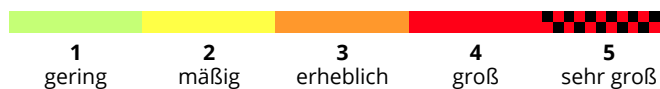
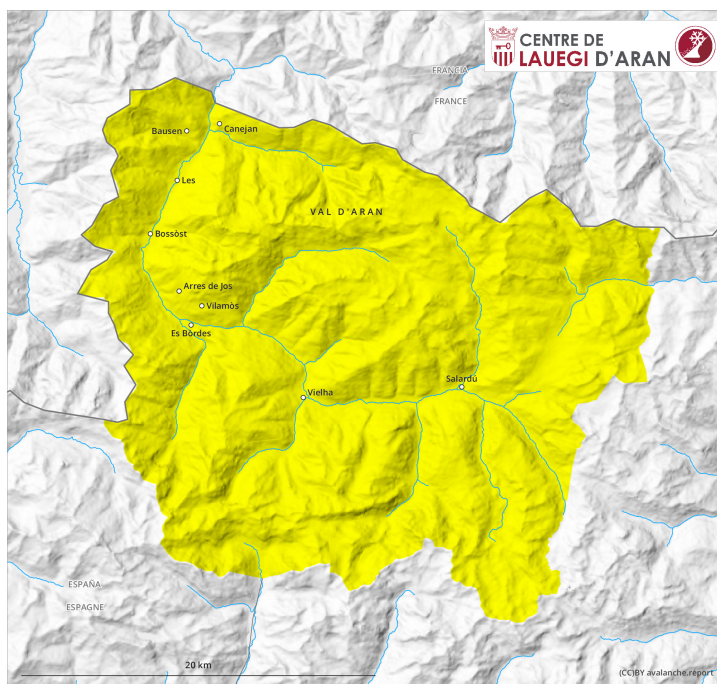


Vormittag



Nachmittag

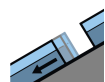


Gefahrenstufe 2 - Mäßig

AM:



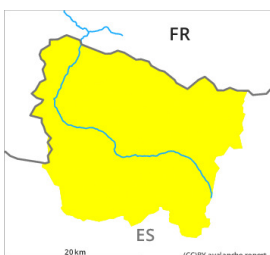
Tendenz: Lawinengefahr nimmt ab
am Freitag, den 31.12.2021



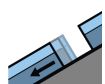
Gleitschnee



PM:



Tendenz: Lawinengefahr nimmt ab
am Freitag, den 31.12.2021



Gleitschnee



Gleitschneelawinen sind die Hauptgefahr.

Am Morgen allgemein günstige Lawinenverhältnisse. Mit der tageszeitlichen Erwärmung und der Sonneneinstrahlung steigt die Gefahr von Gleitschneelawinen im Tagesverlauf allmählich an auf die Stufe 2, "mäßig". Vorsicht in Hängen mit Gleitschneerissen.

Schneedecke

Mit der Durchnässung sind sehr viele mittlere und vereinzelt große Gleitschneelawinen abgegangen.

Am Donnerstag ist es außergewöhnlich warm.

Die Schneedecke ist allgemein feucht. Die Schneeoberfläche gefriert tragfähig und weicht schon am Vormittag auf.

Tendenz

Freitag: Die nächtliche Abstrahlung ist recht gut. Mit der Abkühlung nimmt die Gefahr von Gleitschneelawinen ab auf die Stufe 1, "gering".